

Pratico



claber

8425

Obiščite nas na:



www.claber.si



SPLOŠNE INFORMACIJE



**BREZ
ZMRZOVANJA**



**NI PRIMERNO
ZA OTROKE**



**ZA ZUNANJO
UPORABO**



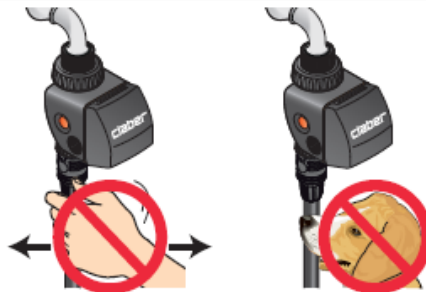
**NE POTAPLJAJTE
POD VODO**



**NE MONTIRAJTE V
ZABOJ ZA VENTILE**



MONTAŽA ZUNAJ



Pokrovček krmilne ure naj bo vedno zaprt.



**FILTERED
WATER**

**Uporabite vodo iz vodovodnega
sistema ali pa vodo pred uporabo
ustrezno prefiltrirajte.**

GARANCIJSKI POGOJI

Za napravo je zagotovljenih **24 mesecev** garancije, ki pričnejo teči od dneva nakupa, ki je naveden na računu ali potrdilu o nakupu (garancija velja le ob plačanem računu). Garancija se v primeru nepravilne uporabe ali nepooblaščenih posegov na napravi oziroma brez dokazila o nakupu razveljavi. Claber zagotavlja, da je ta izdelek proizveden brez napak v materialu in proizvodnji.

Claber bo v roku dveh let od datuma nakupa brezplačno zamenjal ali popravil napake na napravi, v kolikor je naprava delovala v normalnih delovnih pogojih. Vzdrževanje, servisiranje in dobava nadomestnih delov proti plačilu so zagotovljeni vsaj 3 leta po preteku garancijskega roka. Obrabni materiali, kot so tesnila ali filtri krmilne ure niso predmet garancije.

Izdelek, ki ne bo popravljen v zakonsko določenem roku 45 dni od dneva prejema zahtevka za odpravo napake, bo uvoznik na kupčevo zahtevo brezplačno zamenjal z novim enakim ali, če le-ta ne bo več dostavljiv, s primerljivim novim artiklom.

Dajalec garancije izjavlja, da garancija ne izključuje pravic potrošnika, ki izhajajo iz odgovornosti prodajalca za napake na blagu.

Garancija preneha veljati v naslednjih primerih:

- če dokazilo o nakupu (račun, potrdilo o nakupu) ne obstaja;
- če je bila naprava uporabljena ali servisirana drugače, kot je navedeno v tem uporabniškem priročniku;
- če je bil izdelek nepravilno nameščen ali uporabljen;
- če vzdrževalna deli in popravila niso bila izvedena s strani pooblaščenega oseba;
- če je nastala škoda zaradi atmosferskih dejavnikov ali kemičnih substanc;

Claber ne prevzema nobene odgovornosti za izdelke, ki niso iz njihove proizvodnje, četudi so se uporabljali v kombinaciji s Claber izdelki.

Pri dostavi blaga kupcu, le ta prevzema vse tveganje morebitnih poškodb naprave. Za poprodajne storitve se obrnite na pooblaščenega prodajalca Claber blaga v vaši državi. Garancija velja na področju Republike Slovenije.

PRIPOROČILA

Previdno preberite ta priročnik in ga shranite tako, da ga boste imeli pri roki tudi v prihodnosti. Ta naprava je bila zasnovana in izdelana izključno za nastavljanje zalivalnega časa. Vsakršno upravljanje mora izvesti odrasla oseba z izkušnjami in znanjem.

Kakršnakoli druga uporaba, ki ni opisana v tem priročniku, se šteje za neustrezno; proizvajalec ne prevzema odgovornosti za škodo, nastalo zaradi nepravilne uporabe. V tem primeru bo garancija nična in neveljavna.

Krmilne ure ne napajajte z viri, ki niso navedeni v originalnem priloženem priročniku za uporabo. Svetujemo vam, da krmilno uro pred prvo uporabo ali po daljšem času neuporabe najprej testirate, da preverite, ali vsi programi delujejo pravilno. Krmilne ure ne uporabljajte s kemikalijami in/ali drugimi tekočinami, razen z vodo.

CE - DEKLARACIJA O SKLADNOSTI MATERIALOV

Ob predpostavki popolne odgovornosti izjavljam, da je izdelek:
8425 – Aquauno Pratico

v skladu z direktivami:

- 2011/65/EU Direktiva o omejevanju uporabe nekaterih nevarnih snovi v električni in elektronski opremi
- 2014/30/EU Direktiva o elektromagnetni združljivosti

ter izpolnjuje veljavne zahteve naslednjih standardov:

EN 61000-6-3:2007 + A1:2011; EN 61000-6-1:2007;
IEC 62321-3-1:2013; IEC 62321-5:2013; IEC 62321-4:2013 + AMD1:2017 CSV;
IEC 62321-6:2015; IEC 62321-7-1:2015; IEC 62321-7-2:2017;

Fiume Veneto, 01/01/2020

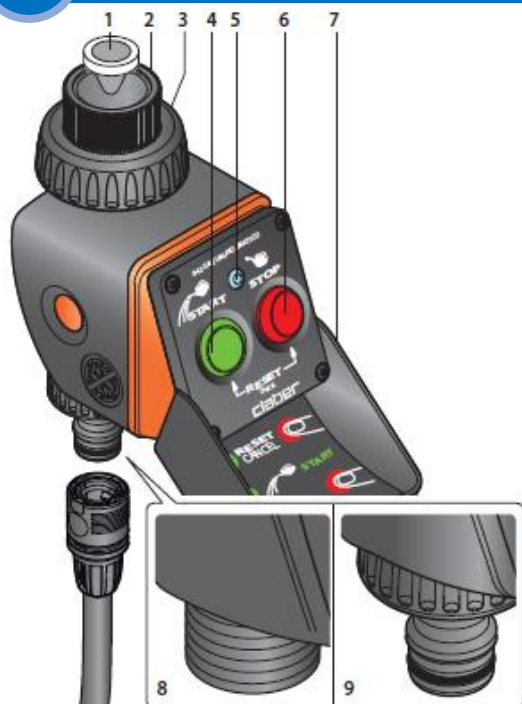
Il Presidente Claber S.P.A.
Ing. Gian Luigi Spadotto

ODSTRANJEVANJE (RAEE)



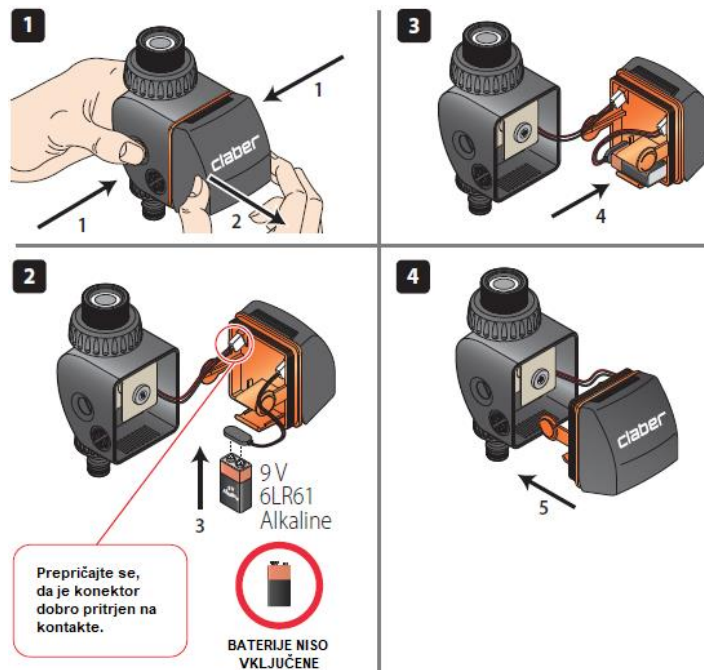
Prikazani simbol na izdelku oziroma na embalaži pomeni, da se odsluženi izdelek ne sme upoštevati kot običajni gospodinjski odpadki, temveč ga je potrebno oddati na ustrezno zbirno mesto za recikliranje električnih in elektronskih naprav. S tem, da izdelek odvržete na primeren način, prispevate k preprečevanju morebitnih negativnih posledic, ki bi lahko izhajale iz neustrezne odstranitve. Za vse dodatne informacije o recikliranju tega izdelka se obrnite na občinski urad, lokalno komunalno podjetje ali prodajno mesto, kjer ste izdelek kupili.

1 OPIS



- 1 Filter, ki omogoča pregled in čiščenje
- 2 3/4" Ž priključek za pipo
- 3 Matica
- 4 Zeleni gumb za začetek (START)
- 5 LED lučka
- 6 Rdeči gumb za konec (STOP)
- 7 Zaščitni pokrovček
- 8 3/4" M priključek z navojem
- 9 Priključek za hitro spojko s povezavo »Quick-click®«

2 VSTAVLJANJE BATERIJ



Ko LED lučka utripa rdeče, to pomeni, da je baterija skoraj prazna. Baterijo čim prej zamenjajte. Ko se baterija popolnoma izprazni, krmilna ura samodejno zaustavi vse svoje funkcije in zapre ventil.

Uporabljajte samo nove 9V alkalne baterije tipa 6LR61. Pozorni bodite, da je rok uporabe daljši od enega leta in da baterije predhodno še niso bile uporabljene.

Baterijo zamenjajte na začetku vsake sezone. Baterije nikoli ne menjajte med delovanjem cikla (namakanjem), saj bo v tem primeru voda tekla tudi po koncu cikla.

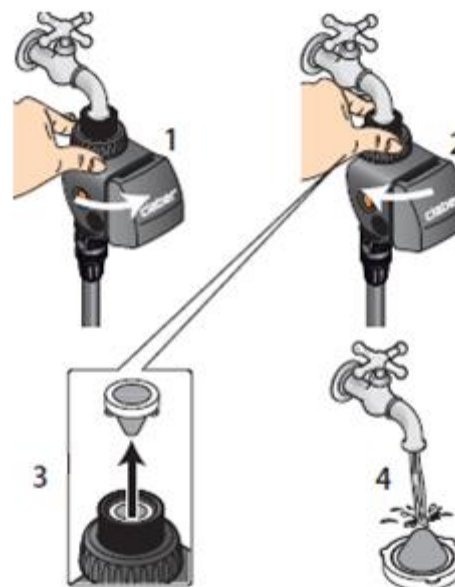
Ali moram po zamenjavi baterije krmilno uro ponovno nastaviti? Da, po zamenjavi baterije je potrebno ponoviti postopek programiranja.

3

NAMESTITEV IN VZDRŽEVANJE



Krmilne ure ne nameščajte znotraj zabojev za ventile, pod nivo tal ali v notranje prostore. Krmilne ure ne uporabljajte s pritiski, nižjimi od 0,5 bara (7,3 psi) ali višjimi od 10 barov (145 psi).



Za čiščenje uporabljajte zgolj toplo tekočo vodo. Ne uporabljajte čistil, topil ali drugih abrazivnih sredstev.

4

TEHNIČNI PODATKI

Napajanje	1x 6LR61 9V alkalna baterija
Povprečna življenjska doba baterije	1 leto
Stopnja zaščite	IP20
Delovna temperatura	3-50°C
Delovni tlak	MIN: 0,5 bara MAX: 10 barov
Plastični materiali	>ABS< - >PC< >POM< - >TPE<

Čas zalivanja lahko nastavite na dva različna načina: standardni način ali strokovni način. Krmilna ura izvede cikel enkrat na vsakih 24 ur. Trajanje namakanja lahko nastavite med 1 minuto in 60 minut. S to različico krmilne ure ni mogoče namakati dlje kot 60 minut.

STANDARDNI NAČIN

1   **PONASTAVITEV**

2   začetek namakanja



 **START** MIN 1 min
MAX 60 min



3   konec namakanja


 **STOP**



Krmilna ura si zapomni trajanje (15 minut) in ga ponovi vsake 24 ur.

STROKOVNI NAČIN

1   **PONASTAVITEV**

2   začetek namakanja

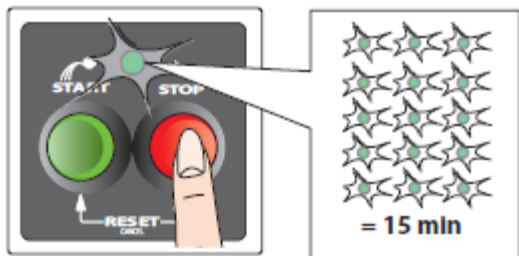
 **START**

3   pritisnite in držite

4



Najprej utripa hitro, nato pa štejete posamične utripe (1 utrip = 1 min. namakanja).



5



Ko je dosežen zelen čas namakanja (npr. 15 utripov = 15 min), spustite tipko, shranjeni čas delovanja (15 minut) se bo ponovil v vsakem ciklu, torej na vsakih 24 ur.

B

ZAČETNI ČAS (kdaj namakati)

Namakanje se vedno prične ob času prve nastavitve krmilne ure. Primer: Če danes ob 20:00 zaženete cikel, ki traja 15 minut, se bo vsako naslednje namakanje pričelo ob 20:00 in bo trajalo 15 minut (jutri, pojutrišnjem itd.), dokler cikla ne prenestavite. Le pri prvem programiranju pozabite pritisniti rdeč gumb (STOP), bo ta dan cikel trajal 60 minut, vsak naslednji dan do prenestavitve pa le 5 minut.

C

FREKVENCA PONAVLJANJA (kako pogosto namakati)

Frekvenca ponavljanja je dnevna (vsakih 24 ur) in je uporabnik ne more spreminjati (npr. vsak dan ob 20:00).

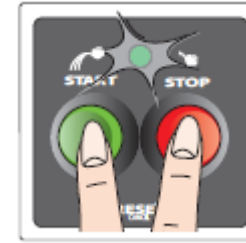
D

LED INDIKATOR

	(lučka utripa hitro) zalivanje je v teku	
	(lučka utripa počasi) krmilna ura je v stanju mirovanja	
	(utripa rdeča lučka) baterija je prazna; čim prej jo zamenjajte	
	(lučka je ugasnjena) 1) baterija je popolnoma prazna 2) krmilna ura je ugasnjena (OFF) in ne bo samodejno izvedla namakalnega cikla dokler ne bo ponovno nastavljena	

E**PREDČASNA ZAUSTAVITEV NAMAKANJA V TEKU**

Pritisnite rdeči gumb (STOP), da zaustavite namakanje v teku. Namakanje se ne bo zagnalo vse do prihodnjega cikla, ki se bo izvedel šele prihodnji dan. Pritisk na zeleni gumb (START) NE bo zagnal novega cikla.

F**IZKLOP KRMILNE URE**

S hkratnim pritiskom na RDEČO in ZELENO tipko se vse nastavitve ponastavijo, krmilna ura pa se ugasne.

G**PRIKAZ TRENUTNO NASTAVLJENEGA ČASA TRAJANJA****Legenda:**

= 0 4 kratki in hitri zaporedni utripi označujejo, da so desetice nastavljene na nič (npr. 01 minuta) ali da so enote nastavljene na nič (npr. 10 minut)

= 1 1 počasni utrip

1

Nastavljeni čas zalivanja si lahko ogledate kadarkoli, na primer med časom med enim in drugim zalivalnim ciklom. Pritisnite ZELENO tipko: LED lučka se prižge. Spustite ZELENO tipko. LED lučka se ugasne in ostane ugasnjena 3 sekunde, nato pa prične utripati glede na nastavljeno število minut (štejete utripe; 1 utrip = 1 minuta).

PRIMER: 03 minute

2A 3 sek LED lučka se ugasne in ostane ugasnjena 3 sekunde

3A = 0 4 kratki in hitri zaporedni utripi označujejo, da so desetice nastavljene na 0

4A 3 sek LED lučka ostane ugasnjena 3 sekunde

5A = 3 3 počasni zaporedni utripi označujejo 3 minute (3 enice)

PRIMER: 10 minut


2B 3 sek LED lučka se ugasne in ostane ugasnjena 3 sekunde


3B = 10 1 kratek utrip označuje 10 minut (1 desetica)

4B 3 sek LED lučka ostane ugasnjena 3 sekunde


5B = 0 4 kratki in hitri zaporedni utripi označujejo, da so enice nastavljene na 0

PRIMER: 23 minut

2C  3 sek LED lučka se ugasne in ostane ugasnjena 3 sekunde

3C  = 20 2 kratka utripa označujeta 20 minut (2 desetici)

4C  3 sek LED lučka ostane ugasnjena 3 sekunde

5C  = 3 3 kratki zaporedni utripi označujejo 3 minute (3 enice)

POGOSTA VPRAŠANJA

Krmilna ura ne spusti vode; LED lučka utripa rdeče.	Zamenjajte baterijo.
Ali se programirano zalivanje prekliče, če pomotoma pritisnem RDEČO tipko?	Ne, program je shranjen. V kolikor je v tem času namakanje ravno v teku, se bo le-to ustavilo. Program se bo ponovno zagnal prihodnji dan ob isti uri in z istim trajanjem.
Spremeniti želim trajanje zalivanja.	Ponastavite krmilno uro. To storite tako, da hkrati pritisnete ZELEEN in RDEČ gumb. Krmilna ura je ponastavljena. Če želite spremeniti trajanje zalivanja, morate krmilno uro ponovno nastaviti.
Spremeniti želim pogostost zalivanja (tj. frekvenca ponavljanja oziroma število dnevnih ciklov zalivanja).	Krmilna ura lahko izvede samo en zalivalni cikel na dan (na vsakih 24 ur). Te nastavitve ni mogoče spremeniti.
Spremeniti želim začetni čas zalivanja.	Zalivalni cikel se izvede vsak dan ob istem času, glede na prvotno nastavitvev. Edini način, da spremenite začetni čas je, da ponastavite krmilno uro tako, da hkrati pritisnete ZELEEN in RDEČ gumb in ponovite nastavitvev ob izbranem času.

ZASTOPSTVO ZA PRODAJO, SERVIS IN MONTAŽO V SLOVENIJI

MT Cvek d.o.o.

Urejanje okolja, trgovina in storitve

SEDEŽ PODJETJA

MT Cvek d.o.o.
Ilovka 9
SI-4000 Kranj

e-pošta: vrt@mtcvek.si

TRGOVINA MT CVEK

CENTER IBI, vhod C5
Jelenčeva ulica 1
SI-4000 Kranj

tel.: +386(0)4 251 14 20
fax: +386(0)4 251 14 23
e-pošta: trgovina@mtcvek.si

Dokument je last podjetja MT Cvek d.o.o. Vsakršno nepooblaščenno spreminjanje, kopiranje, razmnoževanje ali distribuiranje tega dokumenta je prepovedano.

Za morebitne napake v tisku ne odgovarjamo, se pa zanje opravičujemo. Pridržujemo si pravico do nenapovedanih sprememb.

www.mtcvek.si

www.claber.si

Servis: od pon. do pet. od 8:00 do 15:00

KLEMEN CVEK – GSM: 031 547 340

PRIMOŽ ČEBULJ – GSM: 041 357 878