

Logica



claber

8422

Obiščite nas na:



www.claber.si

 MT Cvek
claber®

SPLOŠNE INFORMACIJE



**BREZ
ZMRZOVANJA**



**NI PRIMERNO
ZA OTROKE**



**ZA ZUNANJO
UPORABO**



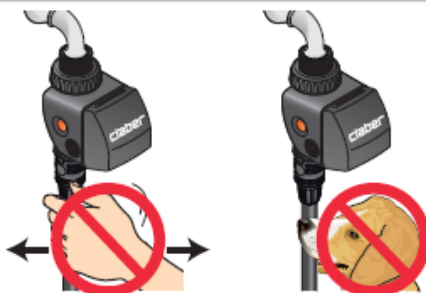
**NE POTAPLJAJTE
POD VODO**



**NE MONTIRAJTE V
ZABOJ ZA VENTILE**



MONTAŽA ZUNAJ



Pokrovček krmilne ure naj bo vedno zaprt.



**FILTERED
WATER**

**Uporabite vodo iz vodovodnega
sistema ali pa vodo pred uporabo
ustrezno prefiltrirajte.**

GARANCIJSKI POGOJI

Za napravo je zagotovljenih **24 mesecev** garancije, ki pričnejo teči od dneva nakupa, ki je naveden na računu ali potrdilu o nakupu (garancija velja le ob plačanem računu). Garancija se v primeru nepravilne uporabe ali nepooblaščenih posegov na napravi oziroma brez dokazila o nakupu razveljavi. Claber zagotavlja, da je ta izdelek proizveden brez napak v materialu in proizvodnji.

Claber bo v roku dveh let od datuma nakupa brezplačno zamenjal ali popravil napake na napravi, v kolikor je naprava delovala v normalnih delovnih pogojih. Vzdrževanje, servisiranje in dobava nadomestnih delov proti plačilu so zagotovljeni vsaj 3 leta po preteku garancijskega roka. Obrabni materiali, kot so tesnila ali filtri krmilne ure niso predmet garancije.

Izdelek, ki ne bo popravljen v zakonsko določenem roku 45 dni od dneva prejema zahtevka za odpravo napake, bo uvoznik na kupčevo zahtevo brezplačno zamenjal z novim enakim ali, če le-ta ne bo več dostavljiv, s primerljivim novim artiklom.

Dajalec garancije izjavlja, da garancija ne izključuje pravic potrošnika, ki izhajajo iz odgovornosti prodajalca za napake na blagu.

Garancija preneha veljati v naslednjih primerih:

- če dokazilo o nakupu (račun, potrdilo o nakupu) ne obstaja;
- če je bila naprava uporabljena ali servisirana drugače, kot je navedeno v tem uporabniškem priročniku;
- če je bil izdelek nepravilno nameščen ali uporabljen;
- če vzdrževalna deli in popravila niso bila izvedena s strani pooblaščenega oseba;
- če je nastala škoda zaradi atmosferskih dejavnikov ali kemičnih substanc;

Claber ne prevzema nobene odgovornosti za izdelke, ki niso iz njihove proizvodnje, četudi so se uporabljali v kombinaciji s Claber izdelki.

Pri dostavi blaga kupcu, le ta prevzema vse tveganje morebitnih poškodb naprave. Za poprodajne storitve se obrnite na pooblaščenega prodajalca Claber blaga v vaši državi. Garancija velja na področju Republike Slovenije.

PRIPOROČILA

Previdno preberite ta priročnik in ga shranite tako, da ga boste imeli pri roki tudi v prihodnosti. Ta naprava je bila zasnovana in izdelana izključno za nastavljanje zalivalnega časa. Vsakršno upravljanje mora izvesti odrasla oseba z izkušnjami in znanjem.

Kakršnakoli druga uporaba, ki ni opisana v tem priročniku, se šteje za neustrezno; proizvajalec ne prevzema odgovornosti za škodo, nastalo zaradi nepravilne uporabe. V tem primeru bo garancija nična in neveljavna.

Krmilne ure ne napajajte z viri, ki niso navedeni v originalnem priloženem priročniku za uporabo. Svetujemo vam, da krmilno uro pred prvo uporabo ali po daljšem času neuporabe najprej testirate, da preverite, ali vsi programi delujejo pravilno. Krmilne ure ne uporabljajte s kemikalijami in/ali drugimi tekočinami, razen z vodo.

CE - DEKLARACIJA O SKLADNOSTI MATERIALOV

Ob predpostavki popolne odgovornosti izjavljam, da je izdelek:
8422 – Aquauno Logica

v skladu z direktivami:

- 2011/65/EU Direktiva o omejevanju uporabe nekaterih nevarnih snovi v električni in elektronski opremi
- 2014/30/EU Direktiva o elektromagnetni združljivosti

ter izpolnjuje veljavne zahteve naslednjih standardov:

EN 61000-6-3:2007 + A1:2011; EN 61000-6-1:2007;
IEC 62321-3-1:2013; IEC 62321-5:2013; IEC 62321-4:2013 + AMD1:2017 CSV;
IEC 62321-6:2015; IEC 62321-7-1:2015; IEC 62321-7-2:2017;

Fiume Veneto, 01/01/2020

Il Presidente Claber S.P.A.
Ing. Gian Luigi Spadotto

ODSTRANJEVANJE (RAEE)



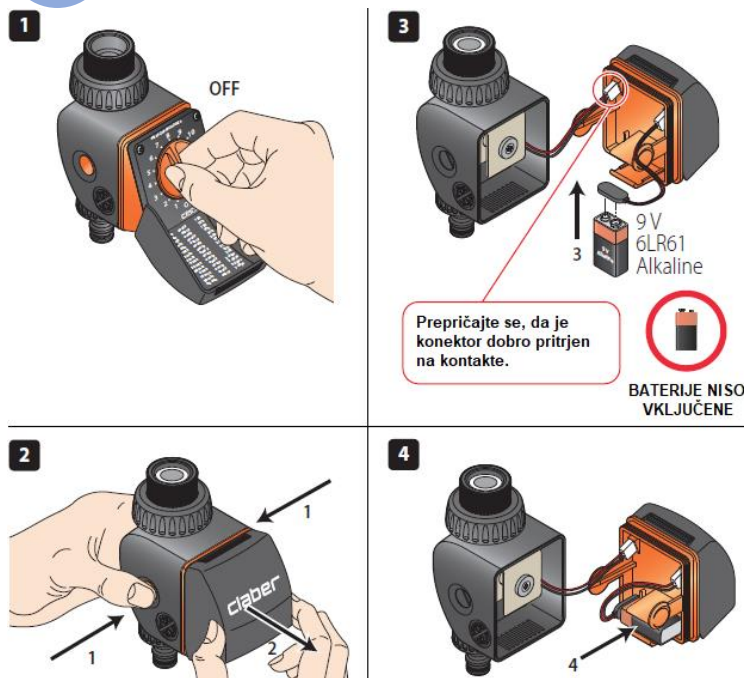
Prikazani simbol na izdelku oziroma na embalaži pomeni, da se odsluženi izdelek ne sme upoštevati kot običajni gospodinjstvi odpadki, temveč ga je potrebno oddati na ustrezno zbirno mesto za recikliranje električnih in elektronskih naprav. S tem, da izdelek odvržete na primeren način, prispevate k preprečevanju morebitnih negativnih posledic, ki bi lahko izhajale iz neustrezne odstranitve. Za vse dodatne informacije o recikliranju tega izdelka se obrnite na občinski urad, lokalno komunalno podjetje ali prodajno mesto, kjer ste izdelek kupili.

1 OPIS



- 1 Filter, ki omogoča pregled in čiščenje
- 2 3/4" Ž priključek za pipo
- 3 Matica
- 4 Izbirnik
- 5 Zaščitni pokrovček
- 6 3/4" M priključek z navojem
- 7 Priključek za hitro spojko s povezavo »Quick-click®«

2 VSTAVLJANJE BATERIJ



Izbirnik obrnite na položaj OFF in zamenjajte baterijo, nato pa ponovno nastavite krmilno uro. Ko se baterija popolnoma izprazni, krmilna ura samodejno zaustavi vse svoje funkcije in zapre ventil.

Uporabljajte samo nove 9V alkalne baterije tipa 6LR61. Pozorni bodite, da je rok uporabe daljši od enega leta in da baterije predhodno še niso bile uporabljene.

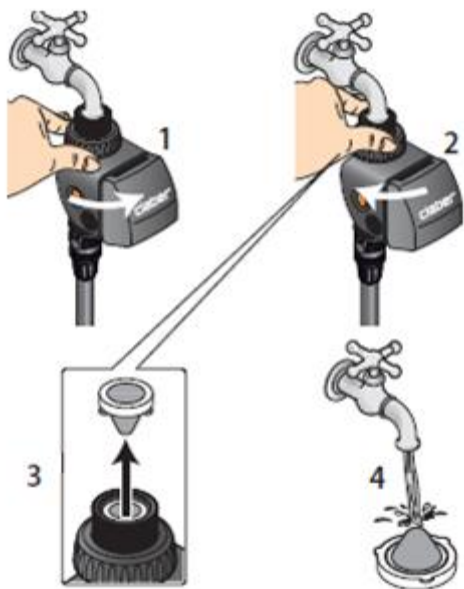
Baterijo zamenjajte na začetku vsake sezone. Baterije nikoli ne menjajte med delovanjem cikla (namakanjem), saj bo v tem primeru voda tekla tudi po koncu cikla.

3

NAMESTITEV IN VZDRŽEVANJE



Krmilne ure ne nameščajte znotraj zabojev za ventile, pod nivo tal ali v notranje prostore. Krmilne ure ne uporabljajte s pritiski, nižjimi od 0,5 bara (7,3 psi) ali višjimi od 10 barov (145 psi).



Za čiščenje uporabljajte zgolj toplo tekočo vodo. Ne uporabljajte čistil, topil ali drugih abrazivnih sredstev.

4

TEHNIČNI PODATKI

Napajanje	1x 6LR61 9V alkalna baterija
Povprečna življenjska doba baterije	1 leto
Stopnja zaščite	IP20
Delovna temperatura	3-50°C
Delovni tlak	MIN: 0,5 bara MAX: 10 barov
Plastični materiali	>ABS< - >PC< >POM< - >TPE<

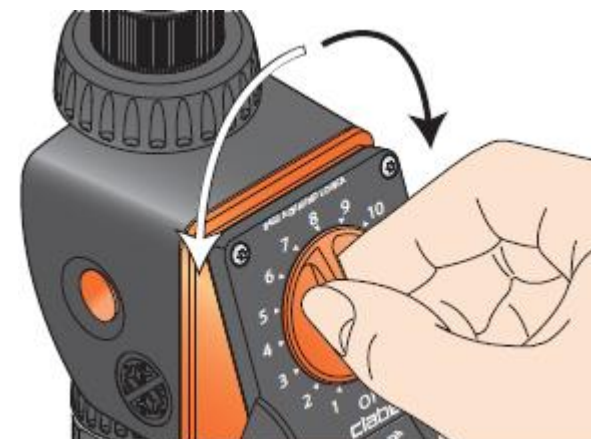
5

UPORABA

A

IZBOR PROGRAMA

1	2 min	vsakih	12 h
2	5 min	vsakih	12 h
3	10 min	vsakih	12 h
4	1 min	vsakih	24 h
5	3 min	vsakih	24 h
6	5 min	vsakih	24 h
7	8 min	vsakih	24 h
8	10 min	vsakih	24 h
9	15 min	vsakih	24 h
10	30 min	vsakih	24 h
11	60 min	vsakih	24 h
12	5 min	vsaka	2 dni
13	15 min	vsaka	2 dni
14	30 min	vsake	3 dni
15	30 min	vsakih	7 dni



Krmilna ura samodejna upravlja namakanje tako, da vnaprej izberete enega izmed 15 prednastavljenih programov. Vsak program ima vnaprej določeno trajanje zalivanja (koliko časa se bo zalivalo) in frekvenco ponavljanja (kako pogosto se bo namakanje izvedlo): oba parametra sta že nastavljena in ju NI mogoče spreminjati. Za izbiro in zagon programa obrnite izbirnik na eno izmed številke med 1 in 15, ki ustreza zelenemu programu. Zalivanje se bo pričelo po 10 sekundah.

Prvič morate programiranje izvesti ob času, ob katerem želite, da se cikel začenja (npr. 20:00). Naslednji namakalni cikli se bodo izvedli v intervalih, ki so določeni glede na izbrani program (na vsake 12 ali 24 ur oziroma na vsake 2, 3 ali 7 dni).

B

SPREMINJANJE PROGRAMA

Če želite spremeniti izbrani program namakanja, najprej postavite izbirnik krmilne ure na položaj OFF. Ob času, ob katerem želite, da se novo nastavljeni program začne, obrnite izbirnik na nov program, na eno izmed številke med 1 in 15, ki ustreza zelenemu programu. Zalivanje se bo pričelo po 10 sekundah in se bo ponavljalo v intervalih, ki so določeni z izbranim programom.

C

PREDČASNA ZAUSTAVITEV NAMAKANJA V TEKU

Za predčasno zaustavitev namakanja v teku postavite izbirnik krmilne ure na OFF. Prej nastavljen program se prekine in izbriše.

ZASTOPSTVO ZA PRODAJO, SERVIS IN MONTAŽO V SLOVENIJI

MT Cvek d.o.o.

Urejanje okolja, trgovina in storitve

SEDEŽ PODJETJA

MT Cvek d.o.o.
Ilovka 9
SI-4000 Kranj

e-pošta: vrt@mtcvek.si

TRGOVINA MT CVEK

CENTER IBI, vhod C5
Jelenčeva ulica 1
SI-4000 Kranj

tel.: +386(0)4 251 14 20
fax: +386(0)4 251 14 23
e-pošta: trgovina@mtcvek.si

Dokument je last podjetja MT Cvek d.o.o. Vsakršno nepooblaščenno spreminjanje, kopiranje, razmnoževanje ali distribuiranje tega dokumenta je prepovedano.

Za morebitne napake v tisku ne odgovarjamo, se pa zanje opravičujemo. Pridržujemo si pravico do nenapovedanih sprememb.

www.mtcvek.si

www.claber.si

Servis: od pon. do pet. od 8:00 do 15:00

KLEMEN CVEK – GSM: 031 547 340

PRIMOŽ ČEBULJ – GSM: 041 357 878