

Aqua-Home 4-6-8



8022 - Aqua-Home 4-6-8

claber

Obiščite nas na:



www.claber.si

PRIPOROČILA

Napravo lahko uporabljajo tudi otroci, starejši od 8 let, ljudje z zmanjšanimi fizičnimi, senzoričnimi ali duševnimi zmožnostmi ter osebe, ki nimajo izkušenj ali znanja, če so le-ti nadzorovani ali so prejeli navodila glede varne uporabe naprave in razumejo morebitna tveganja povezana z uporabo naprave. Naprava ni namenjena otroški igri. Čiščenje in vzdrževanje mora izvajati uporabnik, in ne otroci brez nadzora.

Električne povezave mora vzpostaviti usposobljeno osebje v skladu z veljavnimi predpisi in standardi. Med montažo naprave ali med vzdrževalnimi deli izklopite zunanji transformator iz vtičnice. Proizvajalec ne odgovarja za nobeno nastalo škodo ali poškodbo, ki so nastale zaradi neupoštevanja zgornjih navodil.

Elektromagnetni ventili se napajajo prek 24VAC in so klasificirani kot nizkonapetostni (SELV). Za potrebe električnih povezav elektromagnetnih ventilov je potrebno vzpostaviti stalni električni sistem, ki ustreza trenutnim standardom in zakonodaji.

Ko prvič vključite krmilno uro, je pametno, da preverite ali vsi programi delujejo pravilno.

GARANCIJSKI POGOJI

Za napravo je zagotovljenih **24 mesecev** garancije, ki pričnejo teči od dneva nakupa, ki je naveden na računu ali potrdilo o nakupu (garancija velja le ob plačanem računu). Garancija se v primeru nepravilne uporabe ali nepooblaščenih posegov na napravi oziroma brez dokazila o nakupu razveljavi. Claber zagotavlja, da je ta izdelek proizveden brez napak v materialu in proizvodnji.

Claber bo v roku dveh let od datuma nakupa brezplačno zamenjal ali popravil napake na napravi, v kolikor je naprava delovala v normalnih delovnih pogojih. Vzdrževanje, servisiranje in dobava nadomestnih delov proti plačilu so zagotovljeni vsaj 3 leta po preteku garancijskega roka. Obrabni materiali, kot so tesnila ali filtri krmilne ure niso predmet garancije.

Izdelek, ki ne bo popravljen v zakonsko določenem roku 45 dni od dneva prejema zahtevka za odpravo napake, bo uvoznik na kupčevo zahtevo brezplačno zamenjal z novim enakim ali, če le-ta ne bo več dobavljiv, s primerljivim novim artiklom.

Dajalec garancije izjavlja, da garancija ne izključuje pravic potrošnika, ki izhajajo iz odgovornosti prodajalca za napake na blagu.

Garancija preneha veljati v naslednjih primerih:

- če dokazilo o nakupu (račun, potrdilo o nakupu) ne obstaja;
- če je bila naprava uporabljena ali servisirana drugače, kot je navedeno v tem uporabniškem priročniku;
- če je bil izdelek nepravilno nameščen ali uporabljen;
- če vzdrževalna deli in popravila niso bila izvedena s strani pooblaščenega osebja;
- če je nastala škoda zaradi atmosferskih dejavnikov ali kemičnih substanc;

Claber ne prevzema nobene odgovornosti za izdelke, ki niso iz njihove proizvodnje, četudi so se uporabljali v kombinaciji s Claber izdelki.

Pri dostavi blaga kupcu, le ta prevzema vse tveganje morebitnih poškodb naprave. Za poprodajne storitve se obrnite na pooblaščenega prodajalca Claber blaga v vaši državi. Garancija velja na področju Republike Slovenije.

CE - DEKLARACIJA O SKLADNOSTI MATERIALOV

Ob predpostavki popolne odgovornosti izjavljamo, da je izdelek:
8022 – Aqua-Home 4-6-8
5615 – napajalnik

v skladu z evropskimi direktivami:
2014/30/EU
2011/65/EU
2014/35/EU

ter izpolnjuje veljavne zahteve naslednjih standardov:
EN 55014-1:2006 + A1:2009 + A2:2011
EN 55014-2:2015
EN-61000-3-2:2014
EN-61000-3-3:2013
EN 62233:2008
EN 61558-1/A1:2009
EN 61558-2-6:2009 - 5615 AC/AC ADAPTOR.

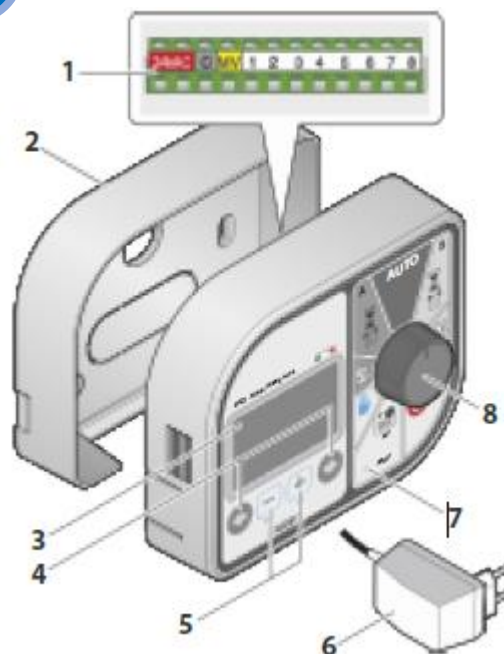
Fiume Veneto, 20/10/2016

Il Presidente Claber S.P.A.
Ing. Gian Luigi Spadotto

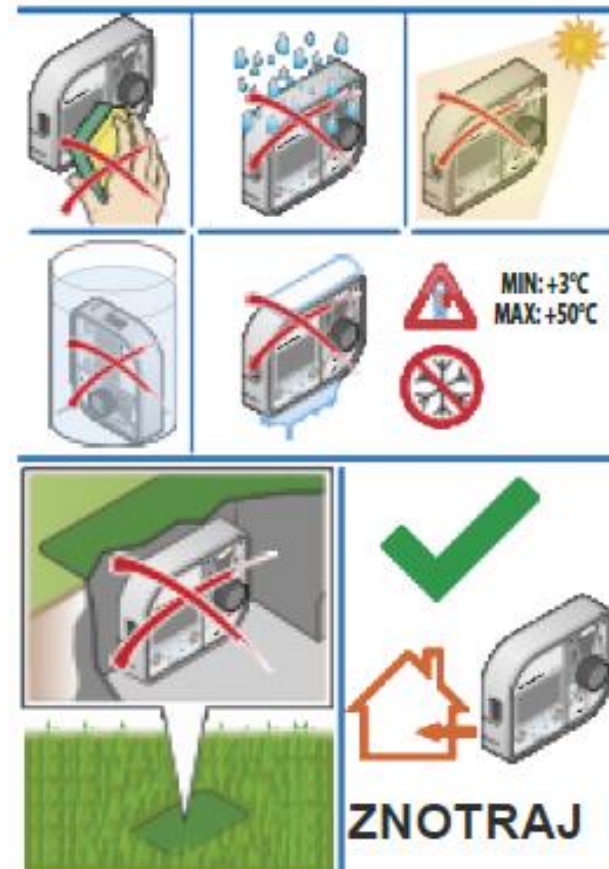


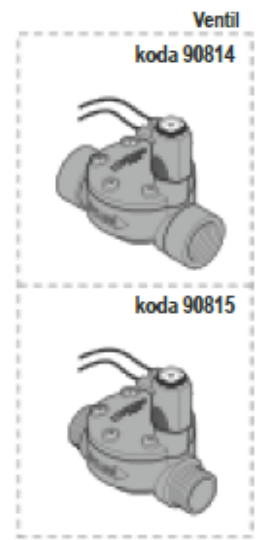
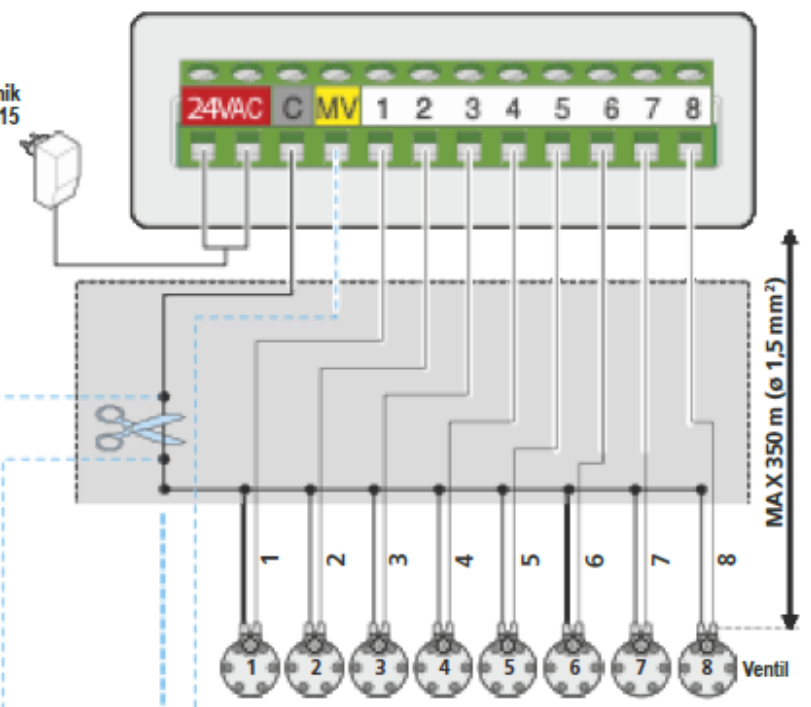
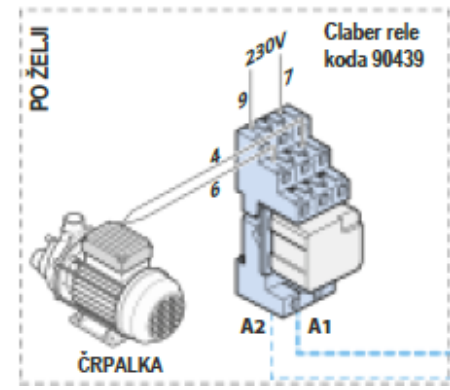
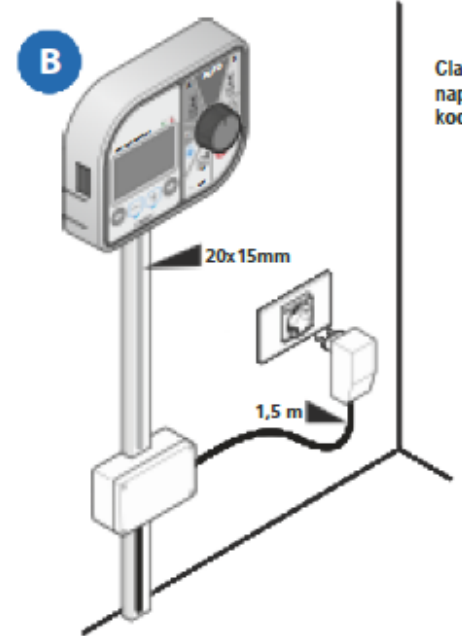
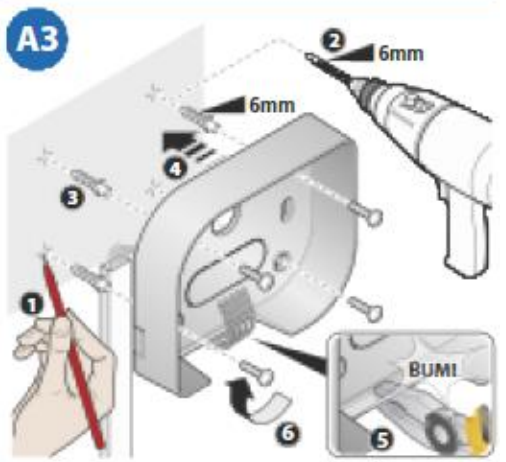
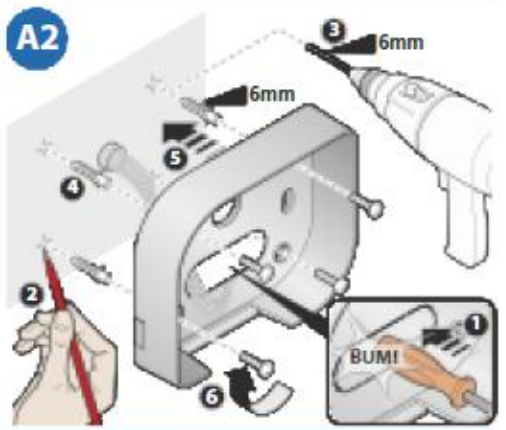
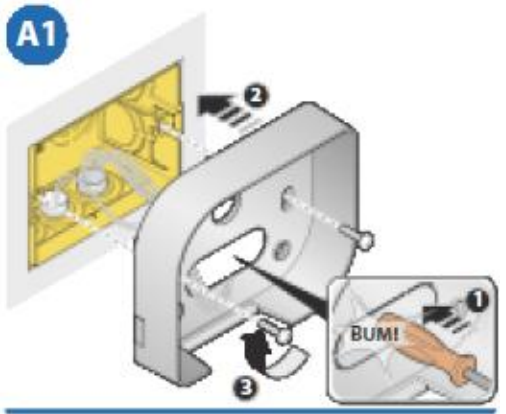
1

OPIS

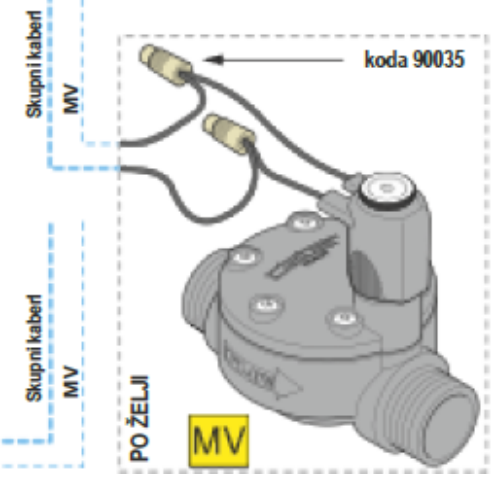


- 1 Povezovalna plošča
- 2 Zadnji del ohišja
- 3 Zaslona s tekočimi kristali (LCD)
- 4 Gumba nazaj in naprej
- 5 Gumba za spreminjanje nastavitev
- 6 Transformator
- 7 Gumb za ponastavitev (reset)
- 8 Izbirnik programa





Krmilna ura se lahko uporablja za nadzor od 1 do največ 8 elektromagnetnih ventilov.



Uporabi se lahko rele ali glavni ventil (MV = master valve).

3

IZPAD NAPAJANJA



Med izpadom električne energije se ne bo izvedel noben nastavljen program.
Po obnovitvi napajanja se bo programirano namakanje nadaljevalo glede na nastavljen čas in trajanje. To je mogoče samo, če je napajanje obnovljeno v roku 48 ur. Če temu ni tako, je potrebno ponovno nastaviti le čas in datum.
Celoten zaslon utripa: to pomeni, da ni omrežne napetosti oziroma, da povezava v omrežje ni uspela, čeprav je napetost prisotna. Po pritisku kateregakoli gumba se utripanje zaslona ustavi. Preverite, da sta datum in čas pravilno nastavljeni.

TEHNIČNI PODATKI

Transformator	Vhod: 230 VAC 50 Hz Izhod: 24 VAC 625mA 15 VA
Vhodna/izhodna napetost krmilne ure	24 VAC 50/60 Hz
Ohranjanje nastavitve krmilne ure v primeru izpada električne energije	2 dni (baterija ni potrebna)
Delovna temperatura	3 – 50°C
Material: termoplastična smola	

ODSTRANJEVANJE (RAEE)



Prikazani simbol na izdelku oziroma na embalaži pomeni, da se odsluženi izdelek ne sme upoštevati kot običajni gospodinjski odpadki, temveč ga je potrebno oddati na ustrezno zbirno mesto za recikliranje električnih in elektronskih naprav.

S tem, da izdelek odvržete na primeren način, prispevate k preprečevanju morebitnih negativnih posledic, ki bi lahko izhajale iz neustrezne odstranitve.

Za vse dodatne informacije o recikliranju tega izdelka se obrnite na občinski urad, lokalno komunalno podjetje ali prodajno mesto, kjer ste izdelek kupili.

4

UPORABA



Gumba nazaj in naprej



Gumba za spreminjanje nastavitve



Program za avtomatsko namakanje



Nastavitve krmilne ure



Program za polavtomatsko ali ročno namakanje



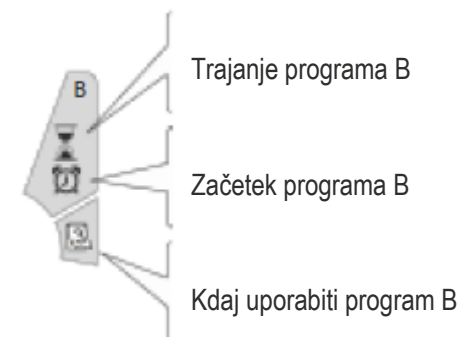
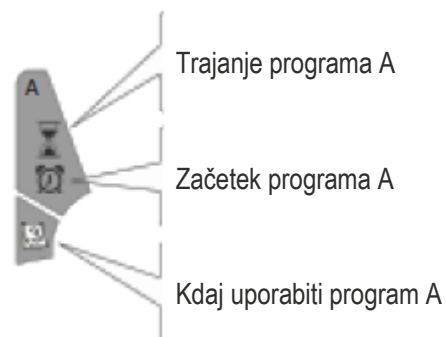
Funkcija preračuna (% budget)



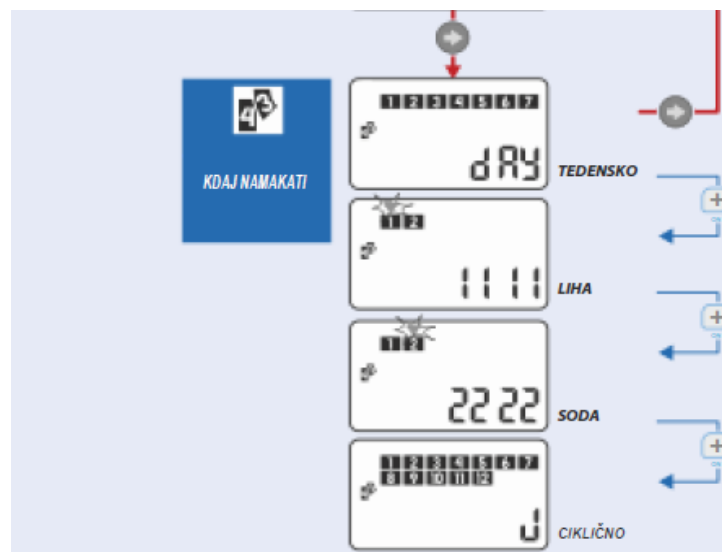
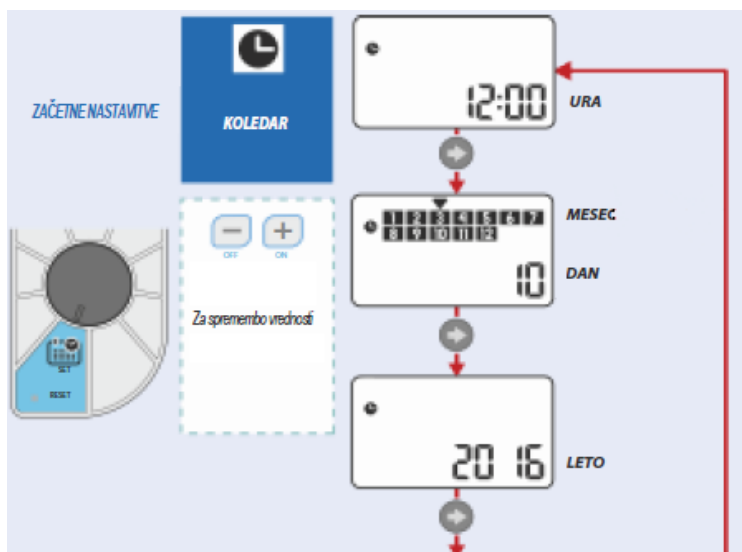
Krmilna ura ustavljena (STOP). Ni namakanja.



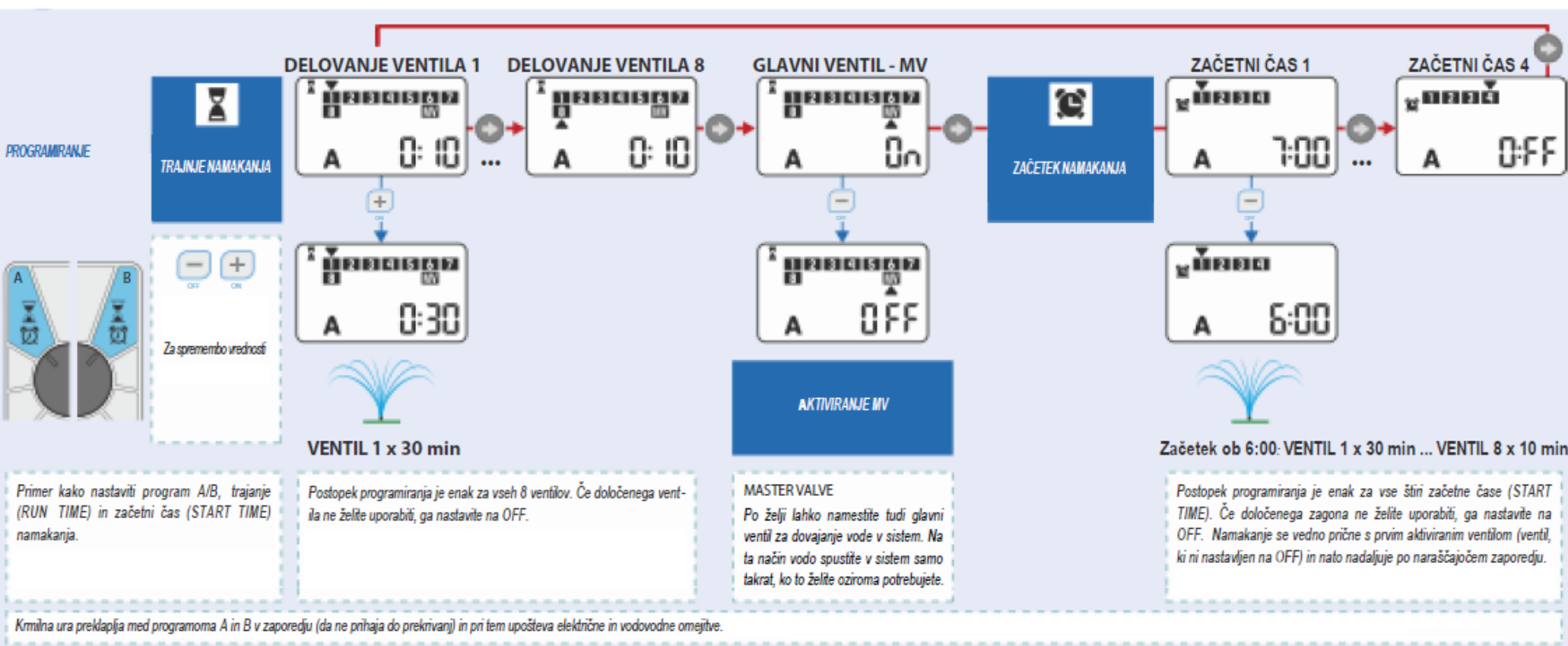
Ponastavitev (RESET) krmilne ure, ko je zaklenjena



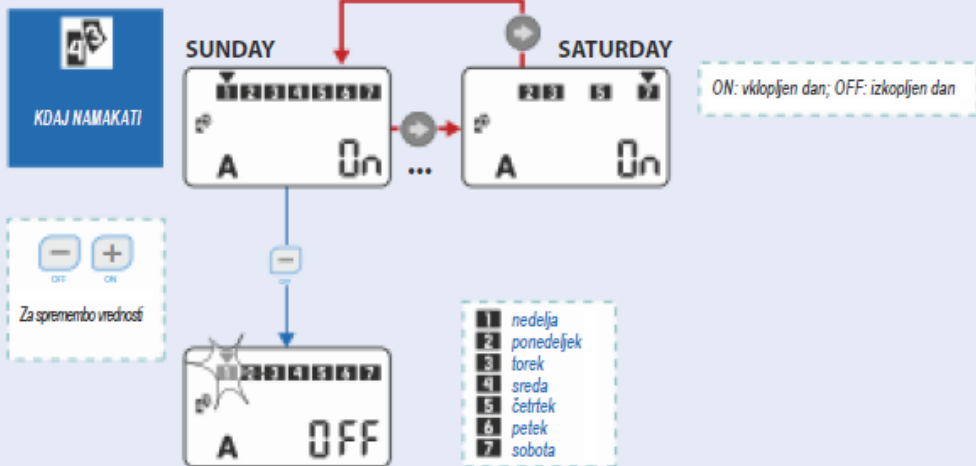
A



B

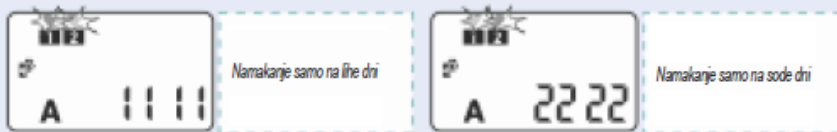


TEDESKO PROGRAMIRANJE

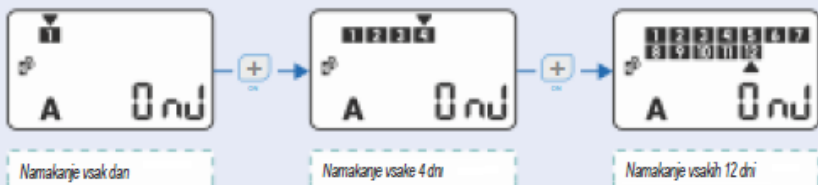


Za vsak program, A in B, lahko izberete vrsto začetka. Glede na nastavitve pod točko "A" ("KDAJ NAMAKATI") so na voljo naslednje možnosti. Primer je za program A.

NAMAKANJE SAMO NA SODE/LIHE DNI



CIKLIČNO PROGRAMIRANJE

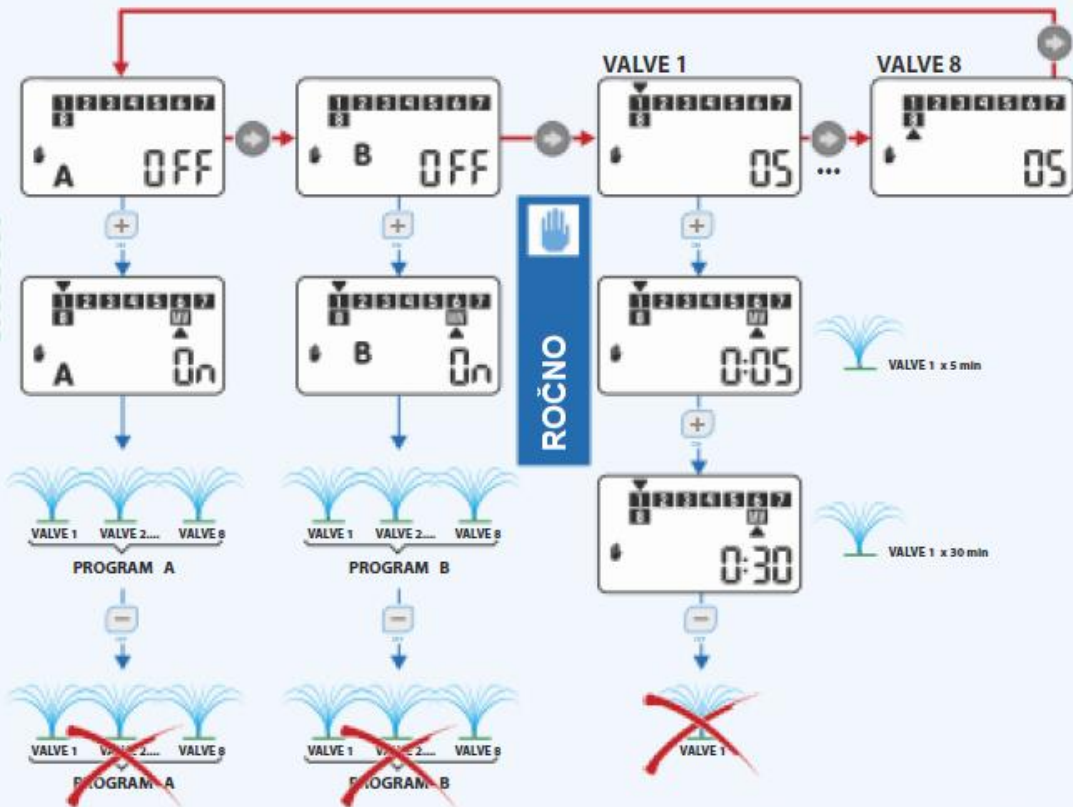


Ciklično programiranje ponavlja program A ali B glede na število nastavljenih dni.

POLAVTOMATSKO



Za spremembo vrednosti



Pritisnite ON, da aktivirate, kot v točki B, nastavljeni namakalni cikel. Ponovno ga pritisnite, da se premaknete na naslednji ventil v istem ciklu. Gumb OFF izklopi program.

ON aktivira en ventil. Vsakič, ko pritisnete gumb, se čas poveča v 5-minutnih intervalih, do maksimalno 4:15 minut. Gumb OFF izklopi program.



MT Cvek d.o.o.

Urejanje okolja, trgovina in storitve

SEDEŽ PODJETJA

MT Cvek d.o.o.
Ilovka 9
SI-4000 Kranj

e-pošta: vrt@mtcvek.si

TRGOVINA MT CVEK

CENTER IBI, vhod C5
Jelenčeva ulica 1
SI-4000 Kranj

tel.: +386(0)4 251 14 20

fax: +386(0)4 251 14 23

e-pošta: trgovina@mtcvek.si

www.mtcvek.si

www.claber.si

Servis: od pon. do pet. od 8:00 do 15:00

KLEMEN CVEK – GSM: 031 547 340

PRIMOŽ ČEBULJ – GSM: 041 357 878

Dokument je last podjetja MT Cvek d.o.o. Vsakršno nepooblaščenno spreminjanje, kopiranje, razmnoževanje ali distribuiranje tega dokumenta je prepovedano.

Za morebitne napake v tisku ne odgovarjamo, se pa zanje opravičujemo. Pridržujemo si pravico do nenapovedanih sprememb.

RESET

Če se krmilna ura ne odzove na ukaze, jo ponastavite (RESET). Datum, čas in programi ne bodo izbrisani.

TOVARNIŠKE NASTAVITVE

AUTO

BUDGET

Funkcija preračuna spremeni nastavljena trajanja namakanja (od OFF do 200%).

STOP

Po 3 sekundah, od premika izbimika na STOP, se krmilna ura zaustavi in vsi nastavljeni programi so preklicani.