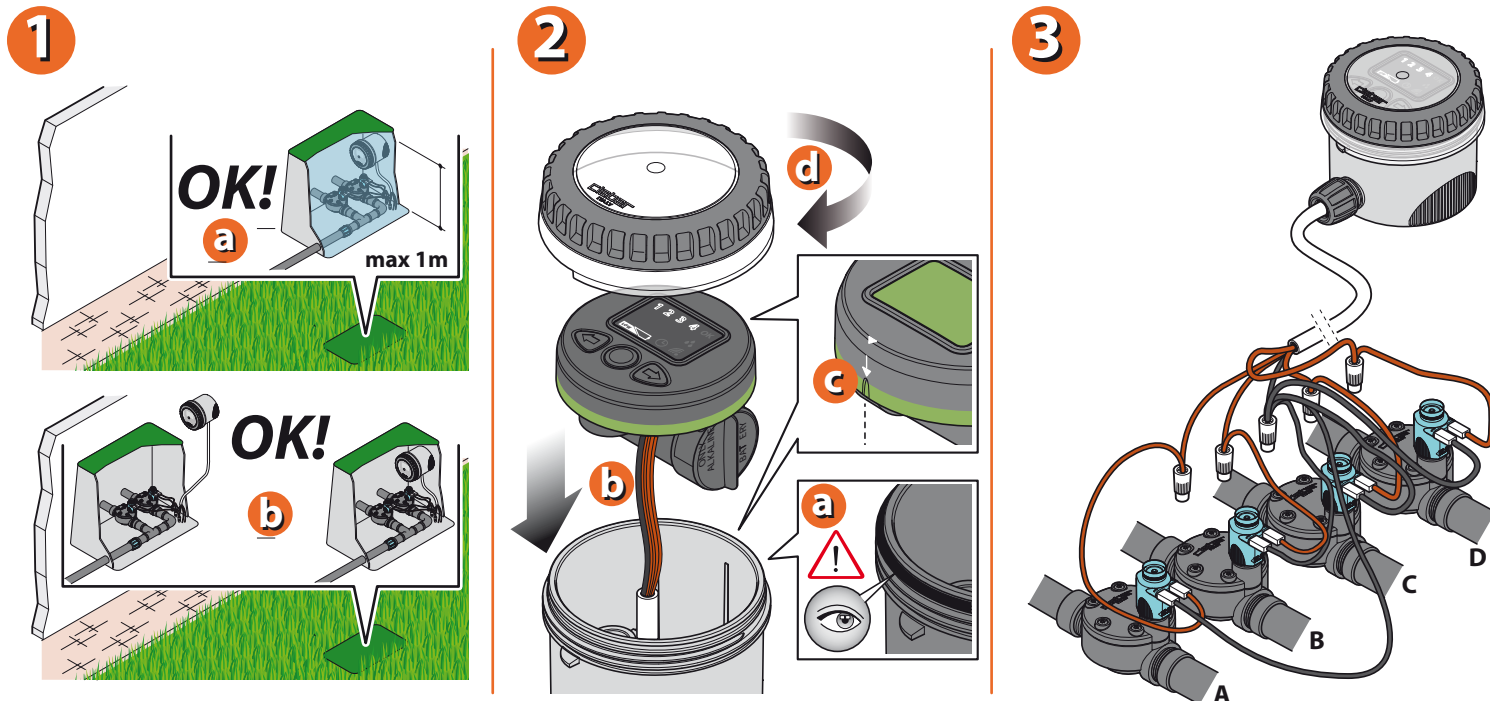
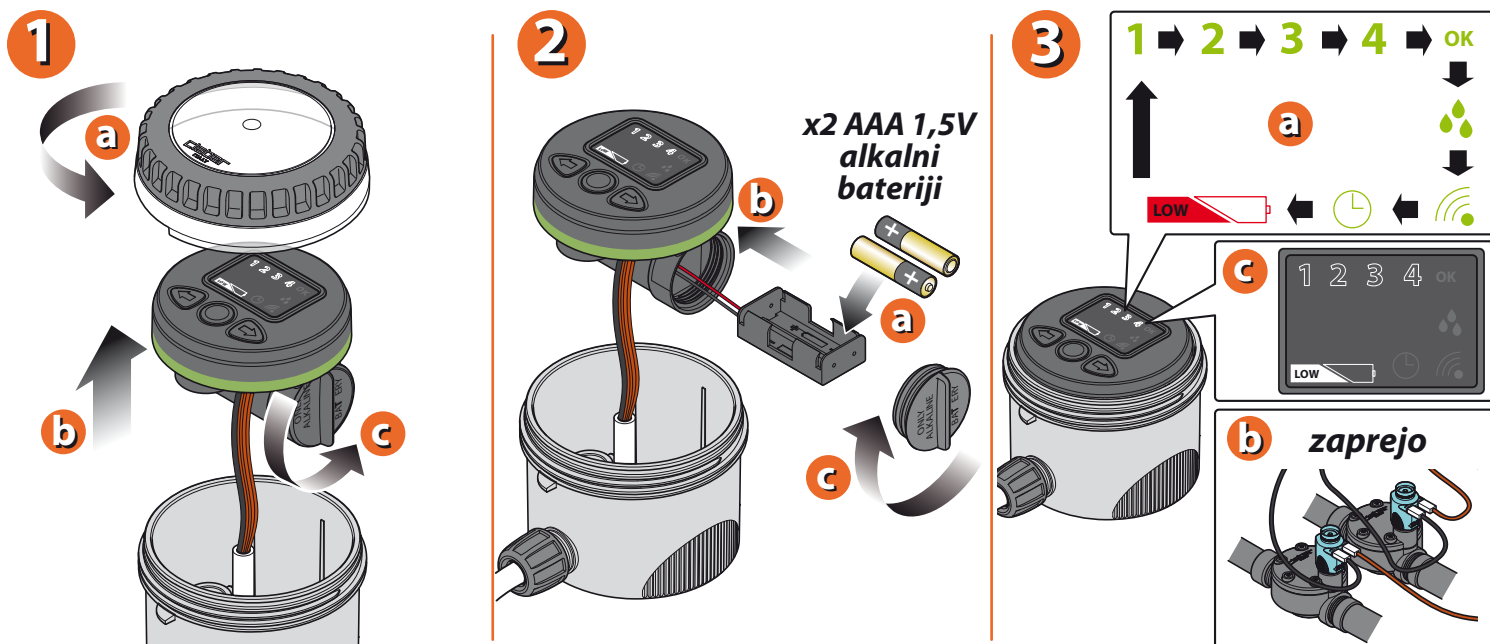


NAMESTITEV RF KRMILNE ENOTE. RF krmilna enota je popolnoma vodotesna in bo delovala tudi, kadar je v celoto potopljena na globini do 1 meter (zaščita pred vdorom vode IP68). Krmilno enoto je mogoče namestiti na prostem ali v zaboj za ventile (z uporabo priloženih nosilcev). Da bi zagotovili, da bo kontrolna enota ostala vodotesna, se prepričajte, da je prozorni pokrov pravilno nameščen na svojem mestu. RF modul izvaja izbrane namakalne cikle samodejno (odpira in zapira do 4 povezane elektromagnetne ventile).



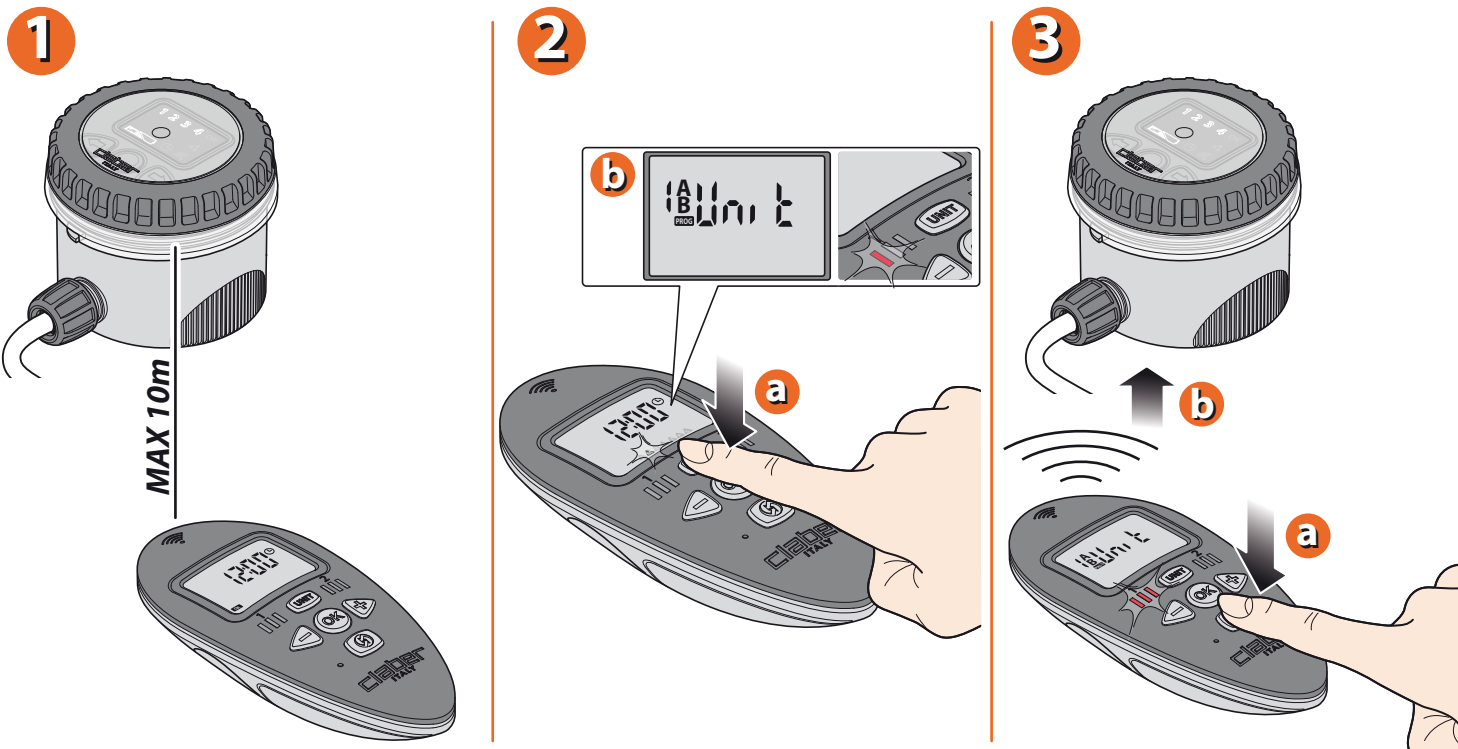
Za RF krmilno enoto (koda): 90833

VSTAVLJANJE BATERIJ/ZAMENJAVA PRAZNIH. Odvijte prozorni pokrov in odstranite kontrolno enoto. Odvijte pokrovček baterijskega ohišja. Potegnite nosilec iz baterijskega ohišja. Odstranite prazni bateriji, če sta vstavljeni. Vstavite novi bateriji v nosilec (pazite na pravilno polarnost). Nosilev vstavite v baterijsko ohišje in privijte pokrovček baterijskega ohišja. Kontrolno enoto namestite nazaj na njeno mesto in privijte prozorni pokrov. Ko sta bateriji vstavljeni, steče postopek inicializacije (LED lučke na zaslonu se v zaporedju prižgejo, ventili se v zaporedju zaprejo). Opozorilo: Uporabljajte samo nove 1,5V alkalne baterije. 30 sekund po vstavitvi baterij oziroma po pritisku na katerikoli gumb, se lučke na zaslonu ugasnejo. Če želite osvežiti zaslon, pritisnite katerikoli gumb.



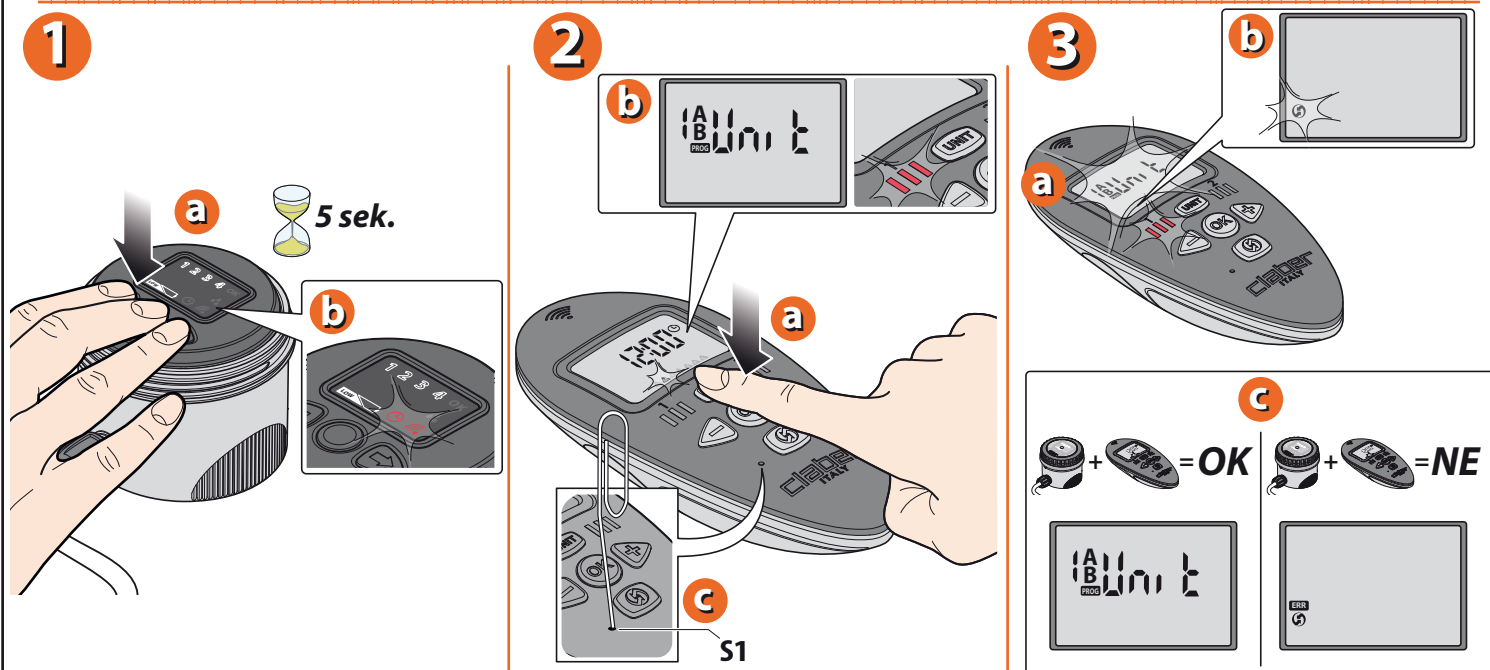
Za RF krmilno enoto (koda): 90833

SINHRONIZACIJA ČASA Z RF DALJINSKIM UPRAVLJALNIKOM. Po zamenjavi baterije nadaljujte s sinhronizacijo časa z RF daljinskim upravljalnikom. Z RF daljinskim upravljalnikom se postavite največ 10 m od RF modula in z uporabo gumba **UNIT** na upravljalniku izberite RF enoto, ki jo želite sinhronizirati (enota 1 ali enota 2). Pritisnite RF gumb **☺** na upravljalniku in počakajte, da se postopek zaključi.



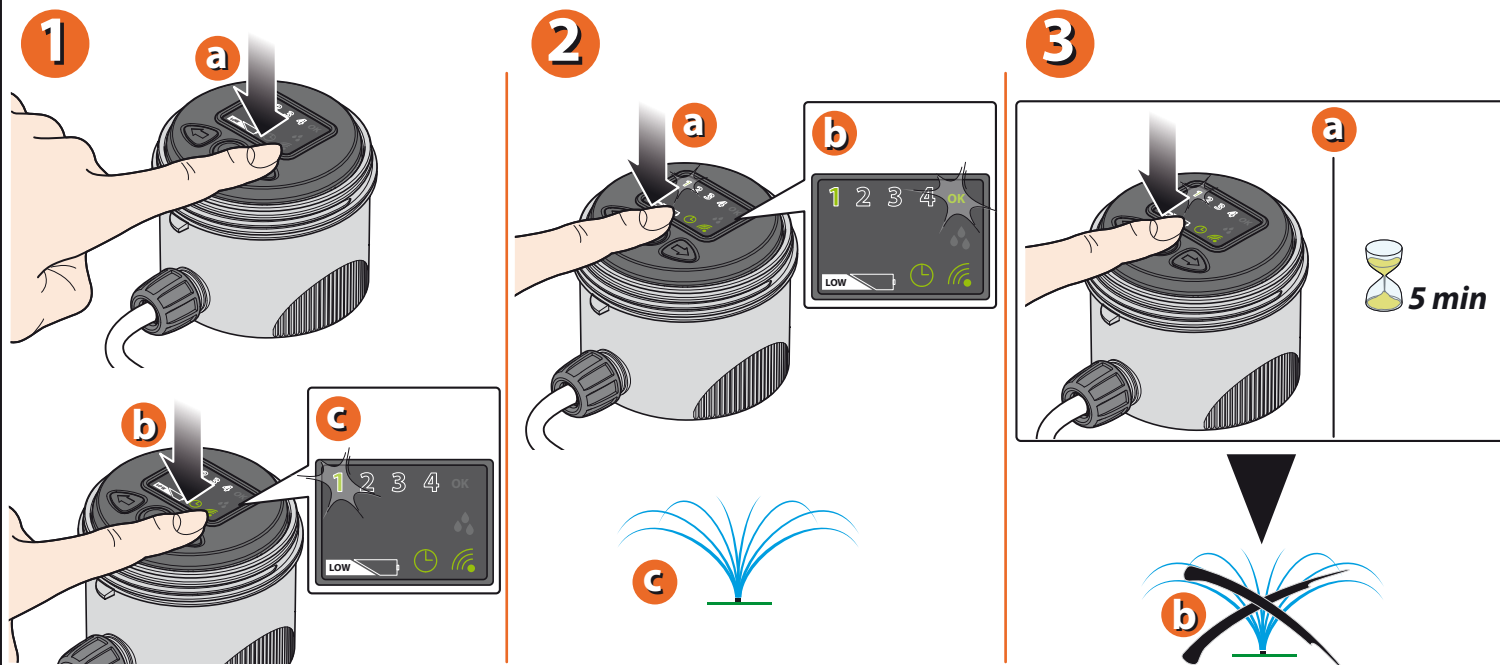
Za RF krmilno enoto (koda): 90833

POSTOPEK ZA POVEZAVO RF MODULA IN RF DALJINSKEGA UPRAVLJALNIKA. Pazite, da komponenti med postopkom povezave nista oddaljena za več kot nekaj metrov drug od drugega. Hkrati pritisnite vse 3 gumba na RF modulu in jih držite pritisnjene vsaj 5 sekund, dokler na zaslonu simbol ure **⌚** in RF simbol **📶** ne postaneta rdeča in ne pričneta utripati (RF modul čaka na povezavo z RF upravljalnikom). Nato na daljinskem upravljalniku pritisnite gumb **UNIT**, da izberete RF enoto, ki jo želite povezati (enota 1 ali enota 2). Najpozneje 1 minuto po končanem postopku s pomočjo koničastega predmeta (npr. sponka za papir) pritisnite gumb **S1** na daljinskem upravljalniku. Tako boste sprožili postopek: zaslon na daljinskem upravljalniku utripa, kar pomeni, da komponenti skušata vzpostaviti brezžično (radijsko vodeno) povezavo.



Za RF krmilno enoto (koda): 90833

ROČNO ZALIVANJE. Uporabnik lahko odpre ali zapre elektromagnetni ventil ročno, bodisi lokalno (krmiljenje na nadzorni plošči RF modula) ali na daljavo z uporabo RF daljinskega upravljalnika. V primeru, da je nadzorna plošča RF modula neaktivna, jo osvežite s pritiskom na katerikoli gumb. Za izbor elektromagnetnega ventila uporabite gumba ◀ ▶ (številka izbranega ventila utripa). S pritiskom na gumb Ⓞ odprete izbrani elektromagnetni ventil (medtem, ko je ventil odprt, simbol OK utripa, pripadajoča številka ventila pa se prižge). Za ročno zapiranje ventila pritisnite gumb Ⓞ ali preprosto počakajte 5 minut in ventil se bo samodejno zaprl.



Za RF krmilno enoto (koda): 90833

PONASTAVITEV (=RESET). Ponastavitev obnovi tovarniške nastavitve izdelka. Odstrani vse nastavljene programe namakanja in prekine povezavo z RF senzorjem za dež, medtem ko povezava z RF daljinskim upravljalnikom (če obstaja) ostane nespremenjena. Če želite zagnati funkcijo ponastavitve, hkrati pritisnite gumba ◀ ▶ in ju držite pritisnjena 10 sekund, dokler se ne prične postopek inicializacije (LED lučke na zaslonu se v zaporedju prižgejo, ventili se v zaporedju zaprejo).



Za RF krmilno enoto (koda): 90833

**MT Cvek d.o.o.**

Urejanje okolja in urbana oprema...

SEDEŽ PODJETJA

MT CVEK d.o.o.

Ilovka 9

SI-4000 Kranj

TRGOVINA

Center IBI, vhod C5

Jelenčeva ulica 1

SI-4000 Kranj

tel: **+386(0)4 251 14 20**fax: **+386(0)4 251 14 23**e-pošta: **trgovina@mtcvek.si**www.mtcvek.siwww.claber.si