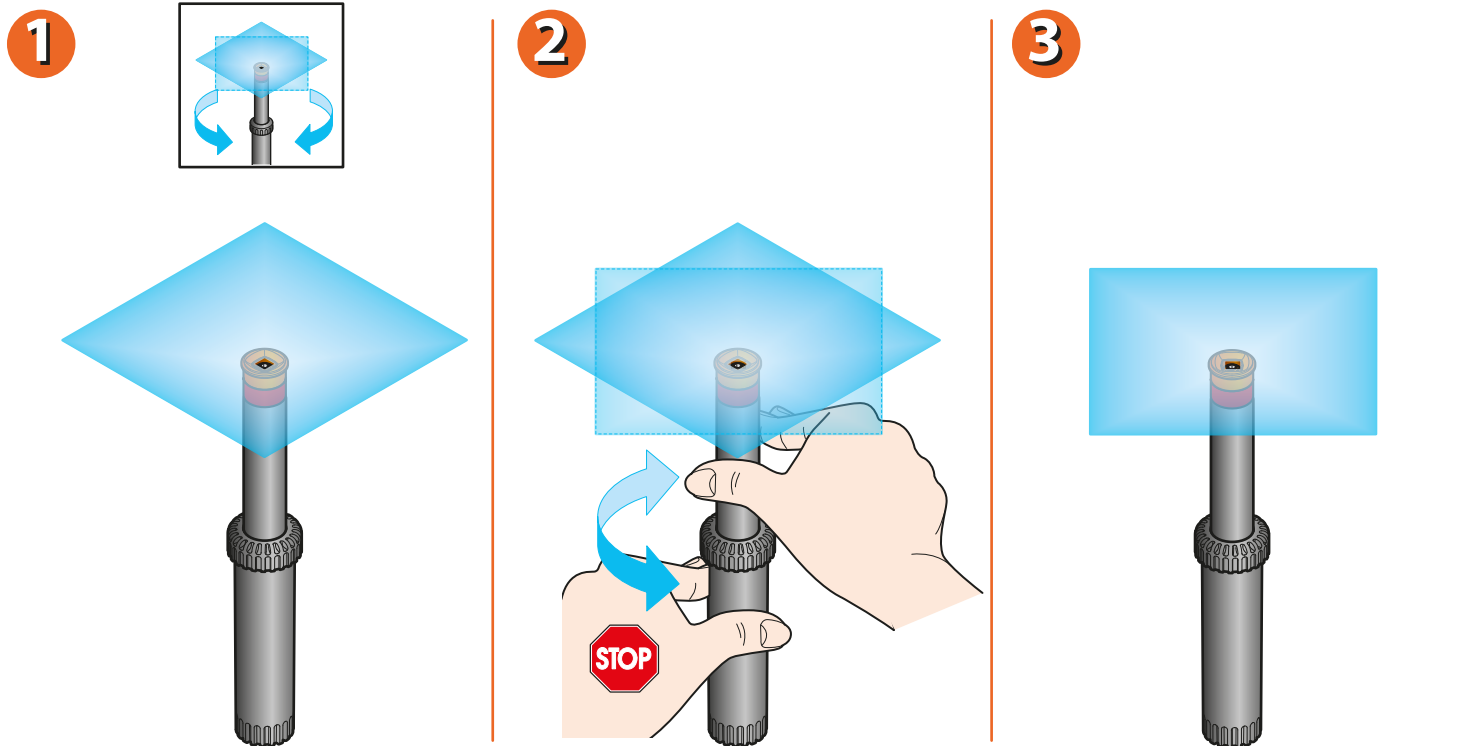


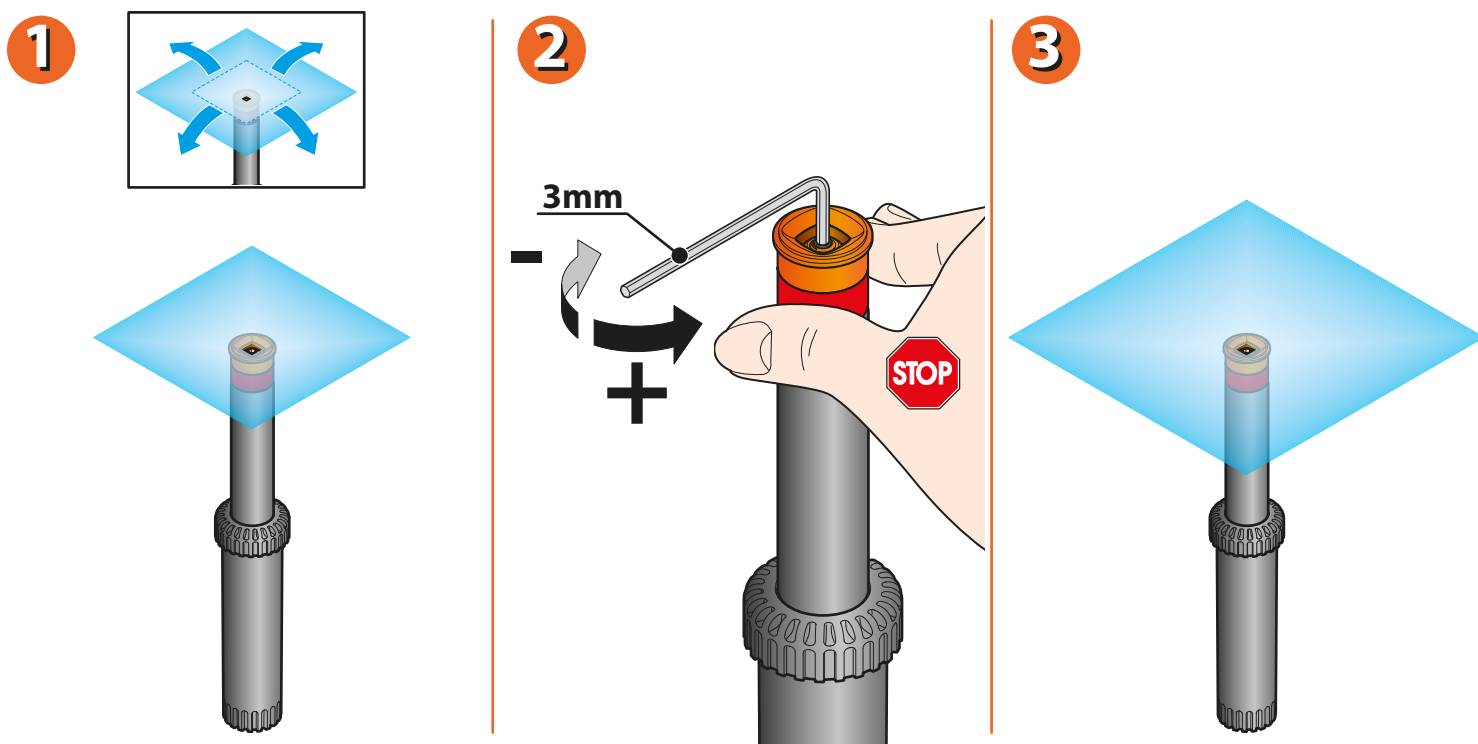
**NASTAVITEV SMERI.** Ta prilagoditev je potrebna za nastavitev smeri vodnega curka in mora biti izvedena medtem, ko sistem deluje.

Obrnite zgornji del tulca v smeri urinega kazalca ali v nasprotni smeri, pri tem pa sam tulec močno držite in obračajte le zgornji del.



Za dvižni razpršilec (koda): 90133

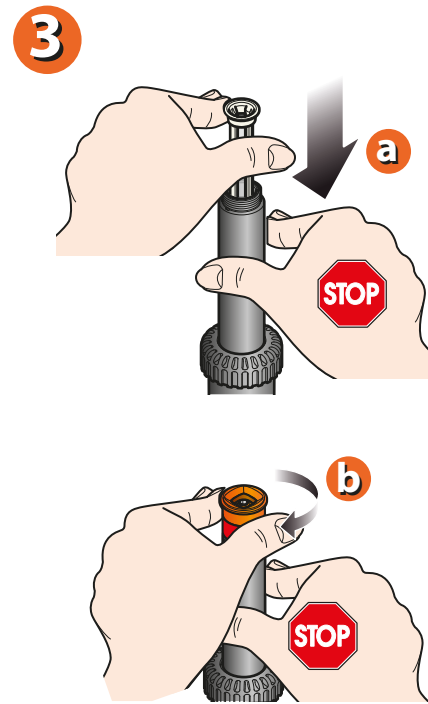
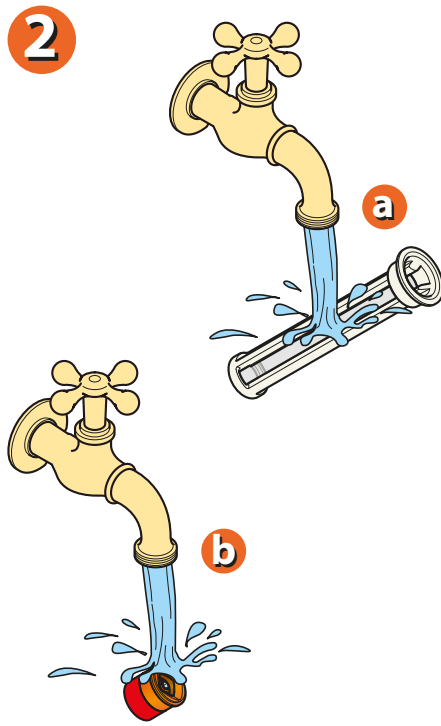
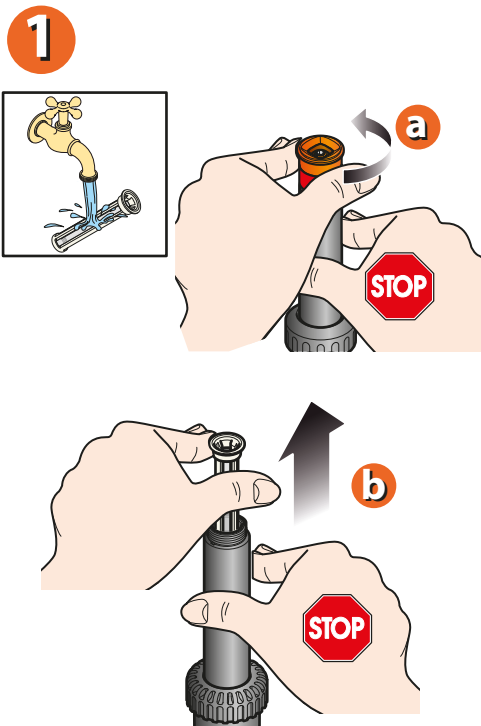
**NASTAVLJANJE DOMETA.** Če želite povečati ali zmanjšati domet vodnega curka, je potrebno narediti le nekaj korakov. Z uporabo 3 mm imbus ključa obrnite vijak na glavi razpršilca: v smeri urinega kazalca za krajši curek ali v nasprotni smeri urinega kazalca za daljši curek.



Za dvižni razpršilec (koda): 90133


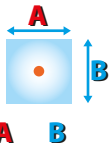
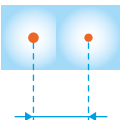
Če se okoli glave razpršilca naberejo pesek, zemlja ali druga umazanija, naredite sledeče:

- notranji del razpršilca (kar se dvigne iz ohišja) držite z eno roko in odvijte glavo razpršilca;
- iz notranjosti vzemite filter in ga sperite pod tekočo vodo, enako storite z glavo razpršilca;
- filter ponovno namestite in privijte glavo razpršilca;



Za dvižni razpršilec (koda): 90133

Spodnja tabela prikazuje porabo razpršilca.

Dvižni razpršilec, kvadratna območja: koda 90133				64 m <sup>2</sup>
Bar	l/min	m <sup>2</sup>		
1,5	8,9	36,0	6 x 6 m	5,5 m
2,0	10,3	49,0	7 x 7 m	6,3 m
3,0	12,6	64,0	8 x 8 m	7,3 m

Za dvižni razpršilec (koda): 90133

**MT Cvek d.o.o.**

Urejanje okolja in urbana oprema...

**SEDEŽ PODJETJA**MT CVEK d.o.o.  
Ilovka 9  
SI-4000 Kranj**TRGOVINA**Center IBI, vhod C5  
Jelenčeva ulica 1  
SI-4000 Kranj**tel:** +386(0)4 251 14 20**fax:** +386(0)4 251 14 23**e-pošta:** [trgovina@mtcvek.si](mailto:trgovina@mtcvek.si)[www.mtcvek.si](http://www.mtcvek.si)[www.claber.si](http://www.claber.si)