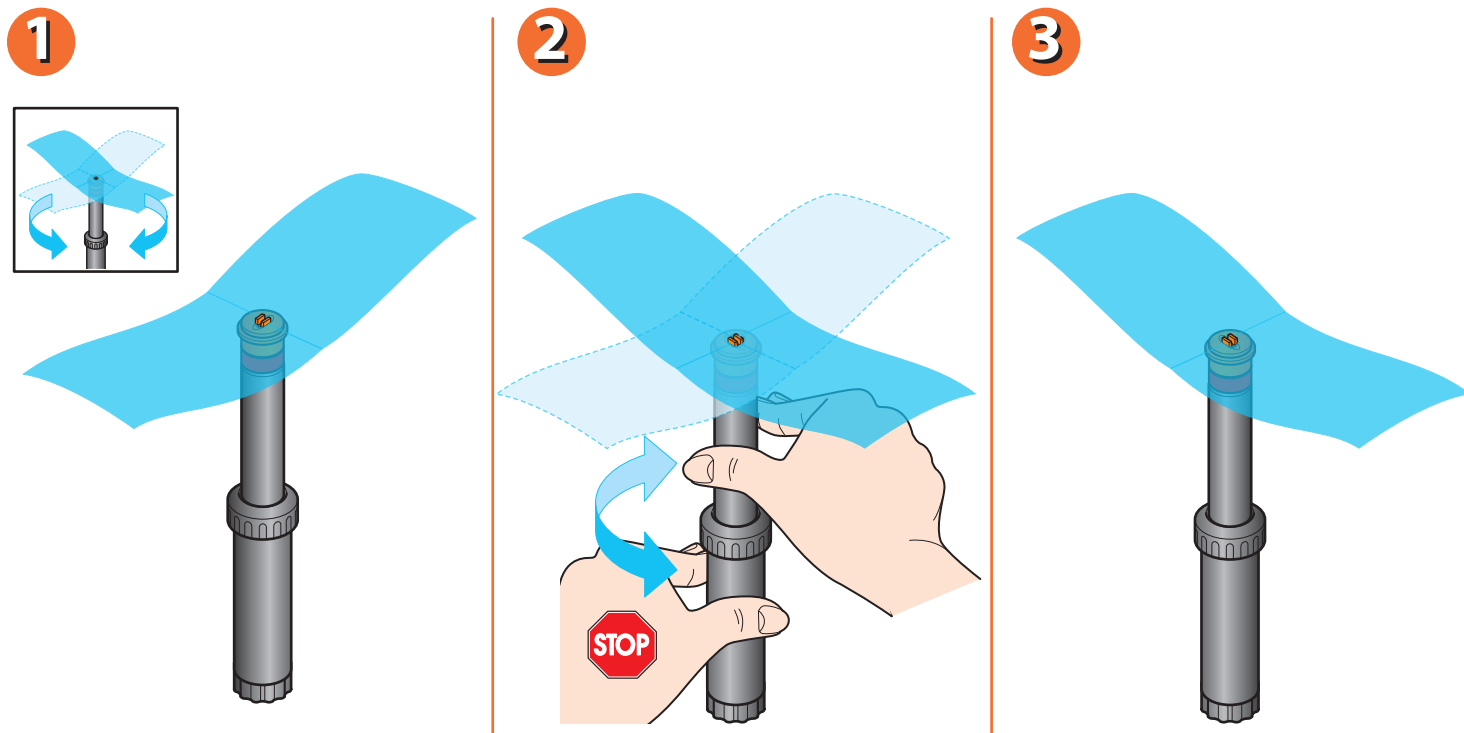


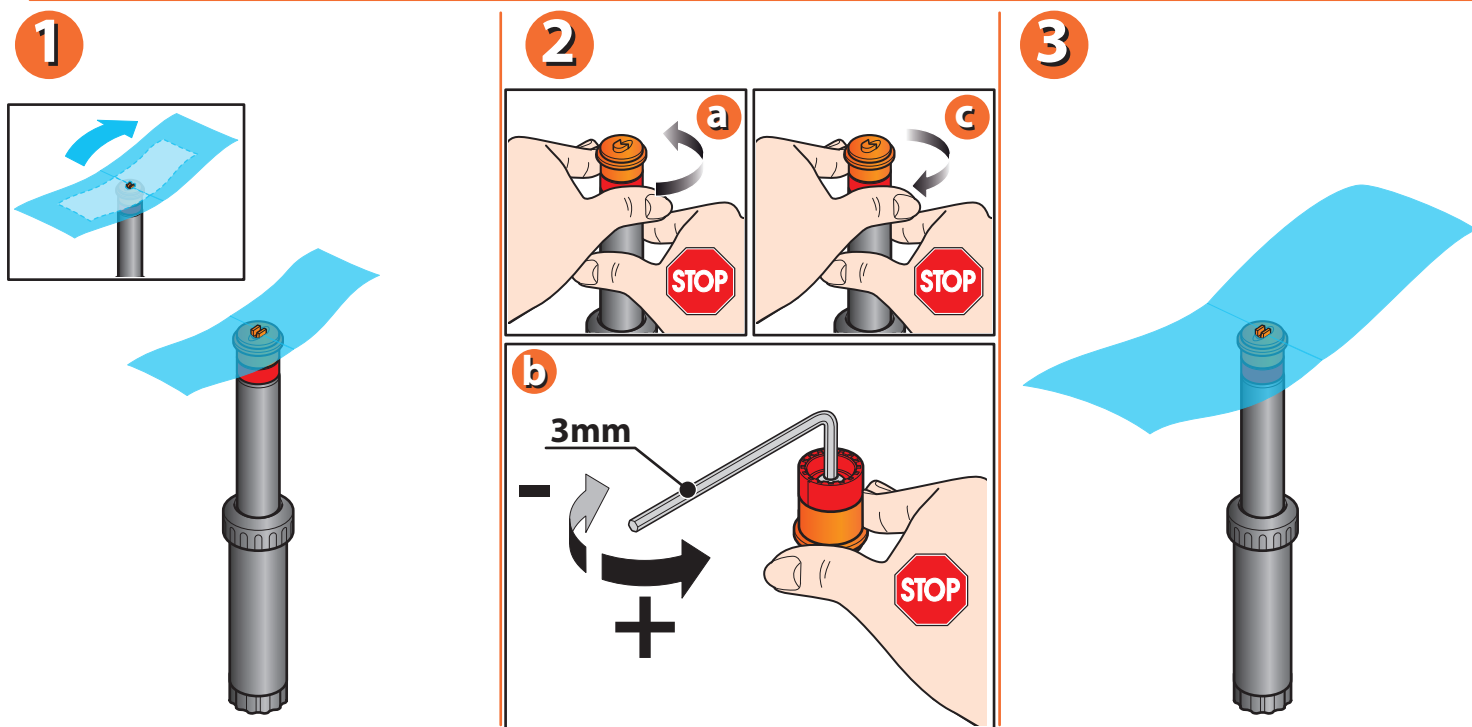
Za spremembo smeri vodnega curka obrnite zgornji del tulca v smeri urinega kazalca ali v nasprotni smeri, pri tem pa sam tulec močno držite in obračajte le zgornji del. Ta prilagoditev mora biti izvedena medtem, ko sistem deluje.



Za dvižni razpršilec (koda): 90109


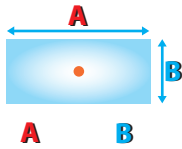
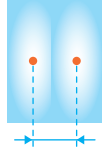
Če želite povečati ali zmanjšati dolžino vodnega curka:

- odvijte zgornji del razpršilca
- obrnite 3mm vijak na glavi razpršilca v smeri urinega kazalca za krajši curek ali v nasprotni smeri urinega kazalca za daljši curek.



Za dvižni razpršilec (koda): 90109

Spodnja tabela prikazuje porabo razpršilca.

Dvižni razpršilec, pravokotni - center: koda 90109				20,3 m ²
Bar	l/min	m ²		
1,5	6,8	13,2	12,0 x 1,1 m	1,2 m
2,0	8,3	17,2	13,2 x 1,3 m	1,2 m
3,0	10,2	20,3	13,5 x 1,5 m	1,2 m

Za dvižni razpršilec (koda): 90109

Za več informacij in dodatne podrobnosti, prosimo, glejte uporabniški priročnik, ki je priložen samemu artiklu.



MT Cvek d.o.o.

Urejanje okolja in urbana oprema...

SEDEŽ PODJETJA

MT CVEK d.o.o.
Ilovka 9
SI-4000 Kranj

TRGOVINA

Center IBI, vhod C5
Jelenčeva ulica 1
SI-4000 Kranj

tel: +386(0)4 251 14 20

fax: +386(0)4 251 14 23

e-pošta: trgovina@mtcvek.si

www.mtcvek.si

www.claber.si

Dokument je last podjetja MT Cvek d.o.o. Vsakršno nepooblaščenno spreminjanje, kopiranje, razmnoževanje ali distribuiranje tega dokumenta je prepovedano.

Za morebitne napake v tisku ne odgovarjamo, se pa zanje opravičujemo.
Pridrujemo si pravico do nenapovedanih sprememb.