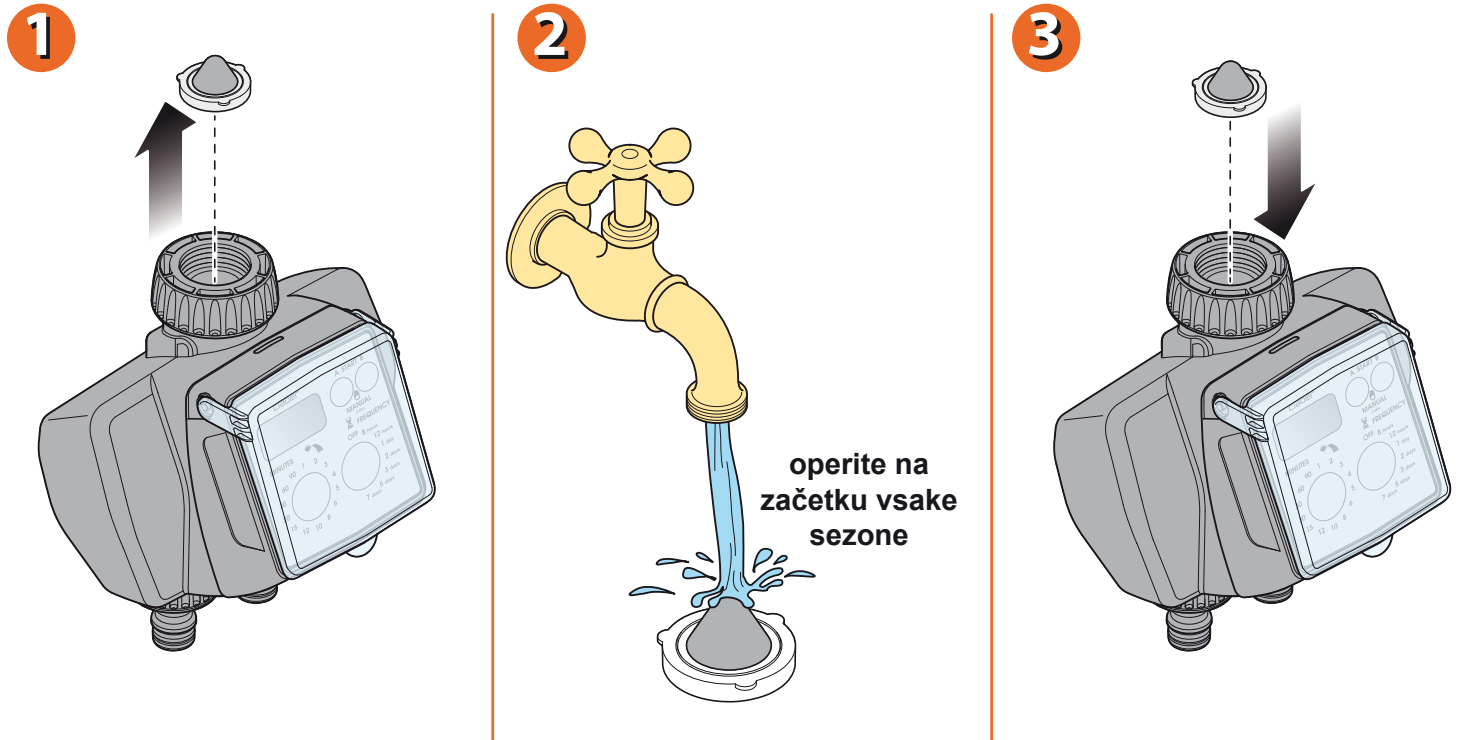
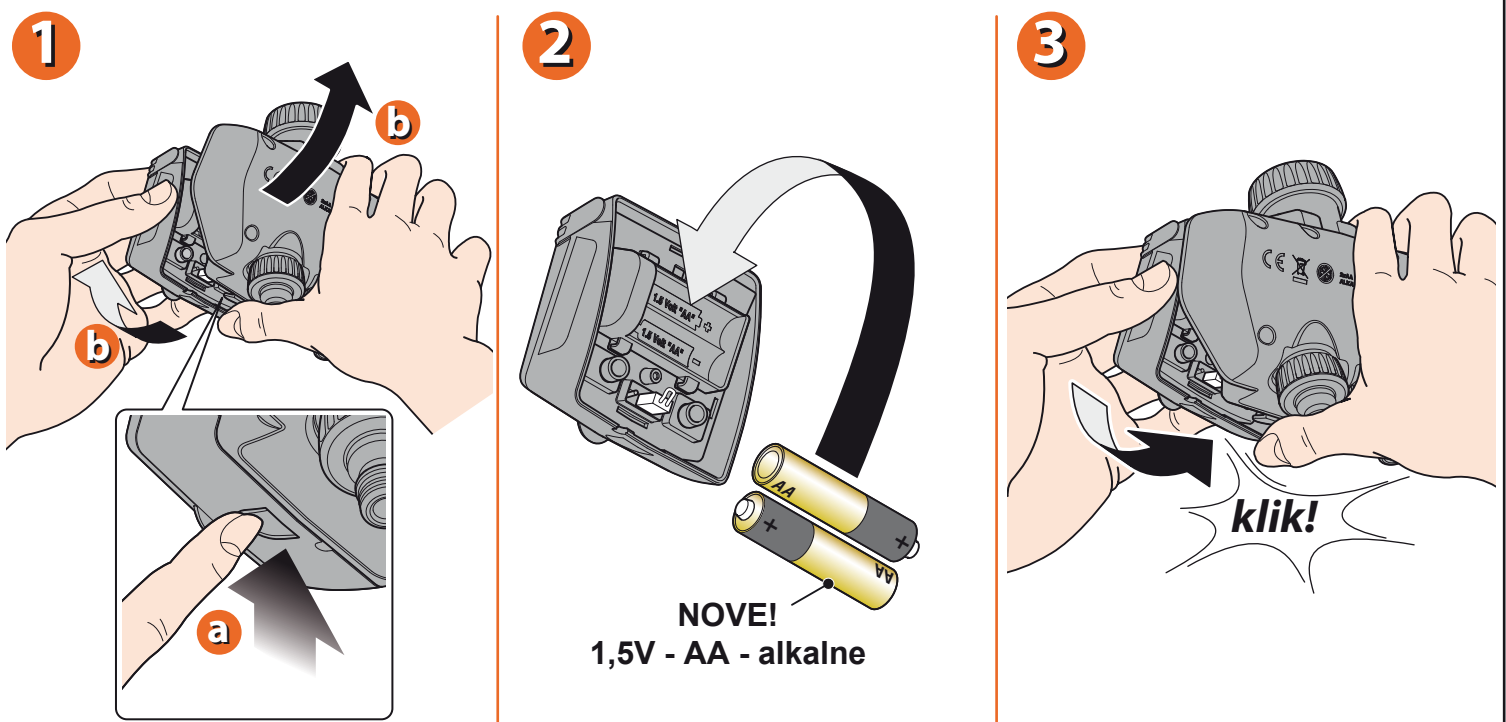


**ČIŠČENJE FILTRA.** Krmilna ura je zaščitena s filtrom iz žične mreže, ki zagotavlja dolgo in brezhibno delovanje krmilne ure. Filter je potrebno redno pregledovati in ga oprati na začetku vsake sezone. Filter enostavno odvijte iz priključka in ga sperite pod čisto tekočo vodo.



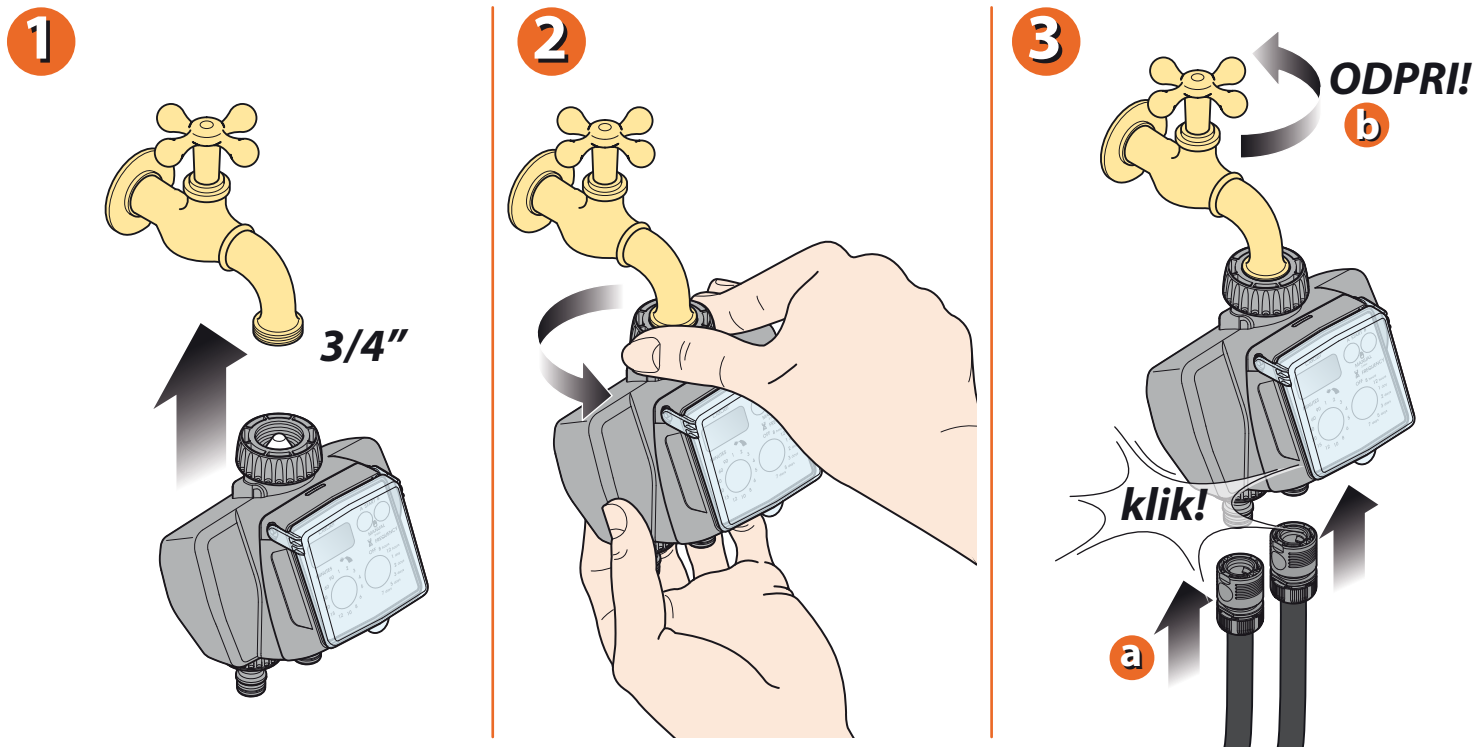
Za Dual Select (koda): 8488

**VSTAVLJANJE/MENJAVA BATERIJ.** Za vstavljanje ali zamenjavo baterij pritisnite na jeziček na spodnjem delu sprednje strani krmilne ure in ga odstranite. V nosilec vstavite 2 novi bateriji (pazite na pravilno polarnost). Bateriji zamenjajte v 2 minutah, sicer se bodo nastavitve krmilne ure izbrisale. Sprednji dek krmilne ure ponovno združite z zadnjim delom. Prepričajte se, da se je jeziček zaskočil. Pomembno: Bateriji vedno zamenjajte na začetku vsake sezone!



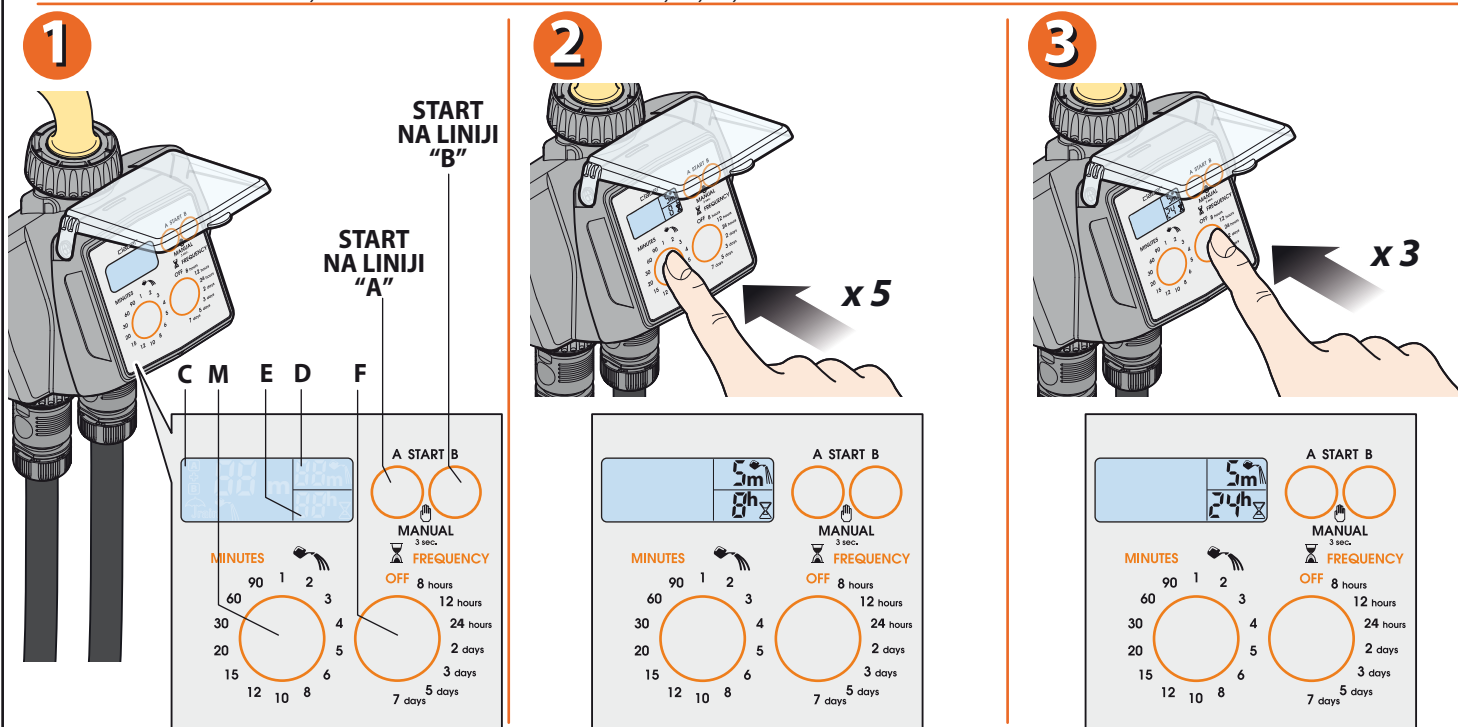
Za Dual Select (koda): 8488

**NAMESTITEV.** Krmilno uro namestite na pipo z mrzlo vodo. Sledite preprostim korakom: pipa mora imeti 3/4" moški navoj (v nasprotnem primeru uporabite ustrezen adapter). Privijte 3/4" ženski navoj na zgornjem delu krmilne ure na pipo. Opozorilo: Navoj zategnite ročno. Ne uporabljajte orodja! Priključite vodni liniji s pomočjo hitrih spojk ali drugih ustreznih priključkov z navojem. Ne pozabite odpreti pipe!





Za Dual Select (koda): 8488

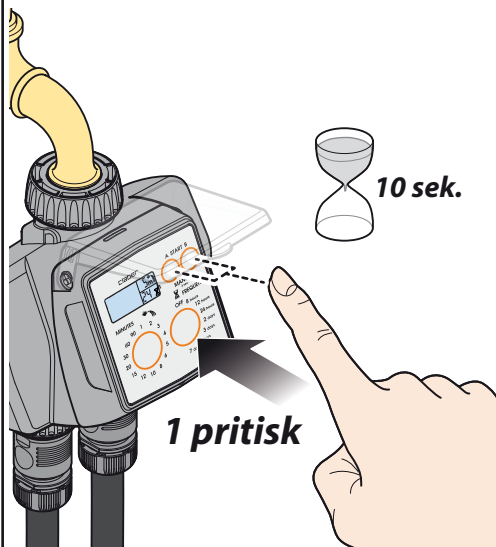
**IZBIRA PROGRAMA ZALIVANJA.** Enkrat pritisnite katerikoli gumb, da osvetlite zaslon. Večkrat pritisnite gumb "M", da izberete želeni program zalivanja (npr. 5-krat). Izbrani program se bo pojavil na zaslonu v polju "D" (npr. 5 min). Nastavite frekvenco namakanja (interval med zaporednimi cikli namakanja) z večkratnim pritiskom na gumb "F". Izbrana vrednost se bo pojavila na zaslonu v polju "E" (npr. 24 h). Možni intervali so: vsakih 8, 12 ali 24 ur oziroma na 2, 3, 4, 5 ali 7 dni.



Za Dual Select (koda): 8488

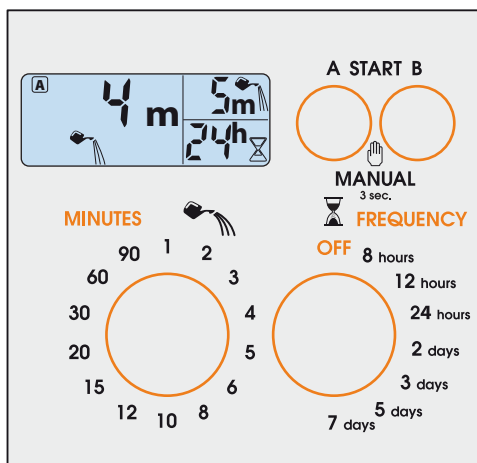
**TAKOJŠNJI ZAČETEK.** V 10 sekundah od izbire programa enkrat pritisnite gumb "A-START", da programirate linijo A ali "B-START", da programirate linijo B. Ko gumb spustite, napis "0 h" na zaslonu 3-krat utripne. Samodejni cikel zalivanja se bo takoj začel. V polju "C" na zaslonu se pojavi simbol , kar pomeni, da je zalivanje v teku. Poleg tega sta prikazana tudi preostali čas do konca namakanja in simbol A ali B, ki označujeta trenutno aktivno linijo. Po koncu namakalnega cikla so v polju "C" na zaslonu: simbol A ali B, ki označuje katera linija se bo naslednja aktivirala in preostali čas, do pričetka novega namakalnega cikla, ki je viden nad simbolom .

1



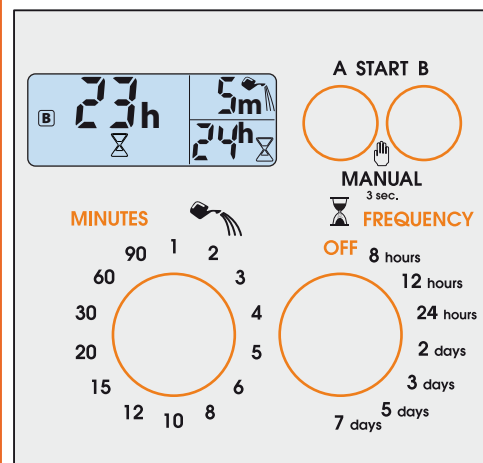
2

## Zalivanje v teku

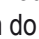


3

## Preostali čas do naslednjega cikla



Za Dual Select (koda): 8488

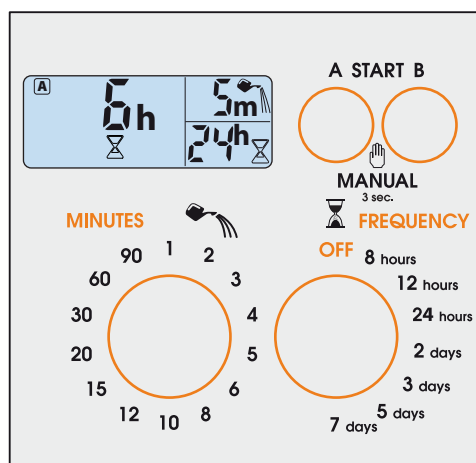
**ZAKASNJENI ZAČETEK.** V 10 sekundah od izbire programa večkrat pritisnite gumb "A-START", da programirate linijo A ali gumb "B-START", da programirate linijo B. Izbrani gumb pritisnite toliko časa, dokler se na zaslonu v polju "C" ne prikaže zakasnitev (med 1 in 23 ur) pred začetkom samodejnega cikla zalivanja na izbrani liniji (npr. 6 ur). Spustite gumb. Število ur 3-krat utripne, nato pa program prične z odštevanjem do samodejnega začetka zalivalnega cikla, kar je prikazano na zaslonu v polju "C", nad simbolom .

**SPREMINJANJE PROGRAMA ZALIVANJA.** V kolikor želite spremeniti program zalivanja (npr. iz programa 3 na program 6) ponovite postopek programiranja (glejte "IZBOR PROGRAMA ZALIVANJA"). Nov program bo nadomestil prejšnjega.

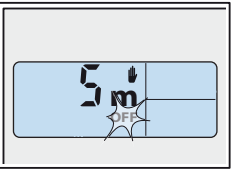
1

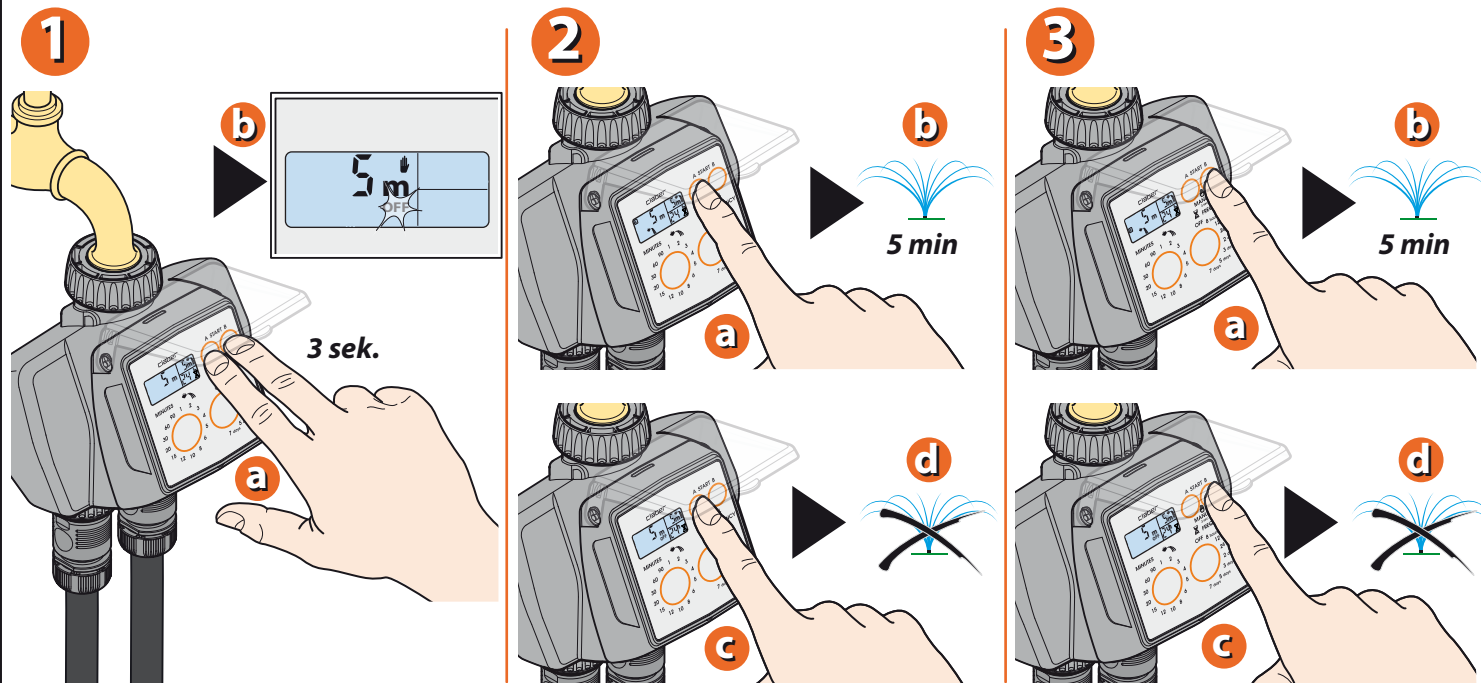


2



Za Dual Select (koda): 8488

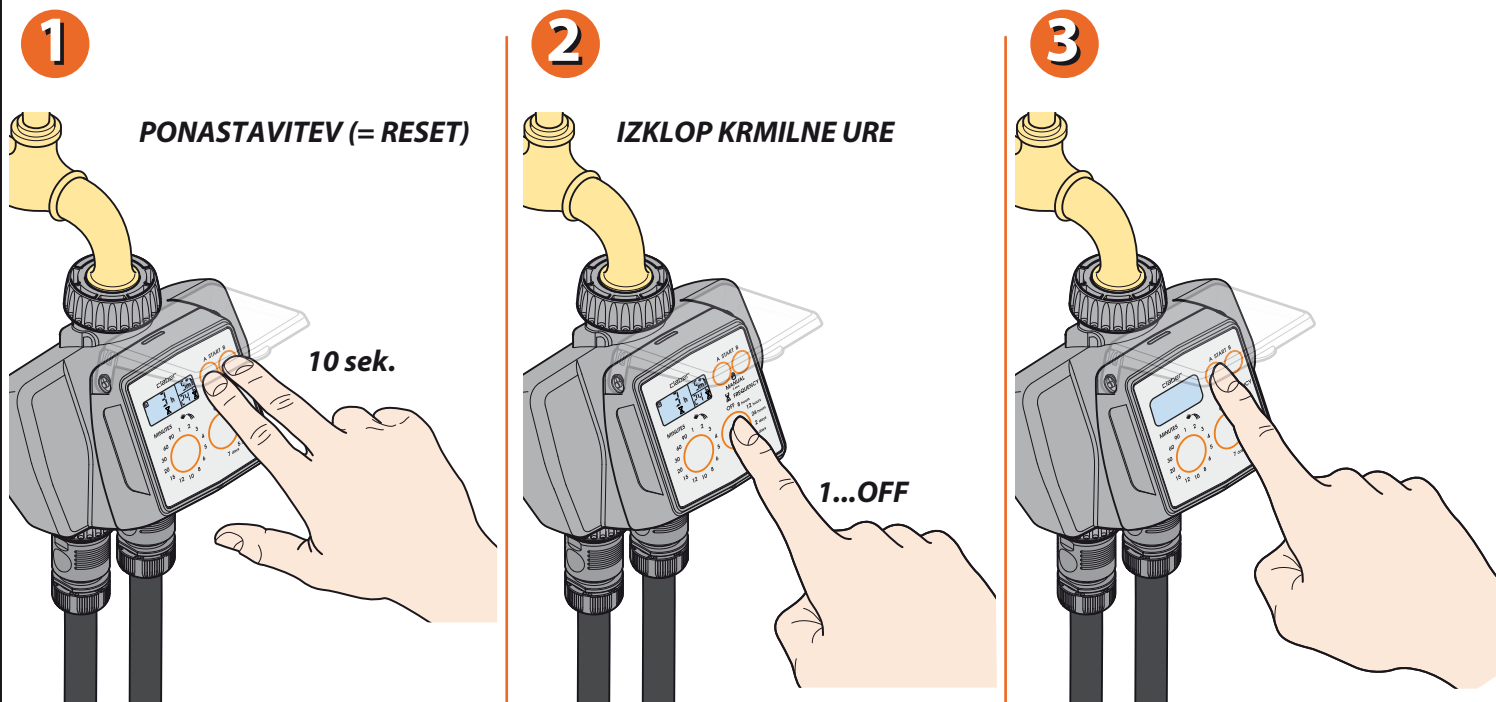
**ROČNO ZALIVANJE.** Hkrati pritisnete gumba "A-START" in "B-START" in ju držite pritisnjena vsaj 3 sekunde; krmilna ura prestavi v ročni način z zaprtima ventiloma (OFF utripa). Če pritisnete gumb "A-START", se bo linija A aktivirala za 5 minut (uporabnik tega časa ne more spremeniti), kar je potrjeno s simbolom . Za prekinitve namakanja pred pretekom 5 minut, še enkrat pritisnete gumb "A-START". Enak postopek se lahko izvede tudi za linijo B. Za izhod iz ročne funkcije hkrati pritisnete gumba "A-START" in "B-START" in ju držite pritisnjena vsaj 3 sekunde.



Za Dual Select (koda): 8488

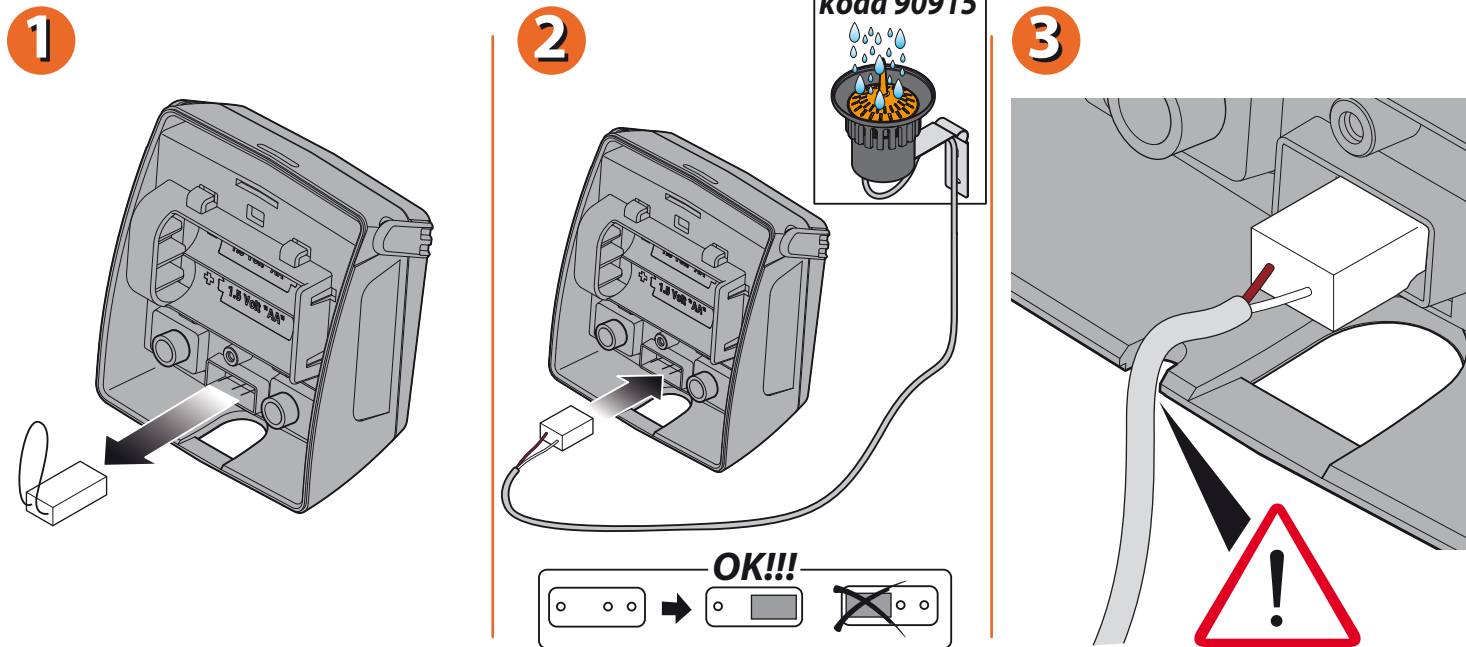
**PONASTAVITEV.** Tovarniške nastavitve lahko v vsakem trenutku obnovite tako, da hkrati pritisnete na gumba "A-START" in "B-START" in ju držite pritisnjena vsaj 10 sekund.

**IZKLOP KRMILNE URE.** Če želite krmilno uro izklopiti (npr. pred skladiščenjem v zimskem času), enkrat ali večkrat pritisnete gumb "P", dokler se na zaslonu ne prikaže simbol "OFF". Nato enkrat pritisnete gumb "A-START". Enak postopek ponovite za linijo B.



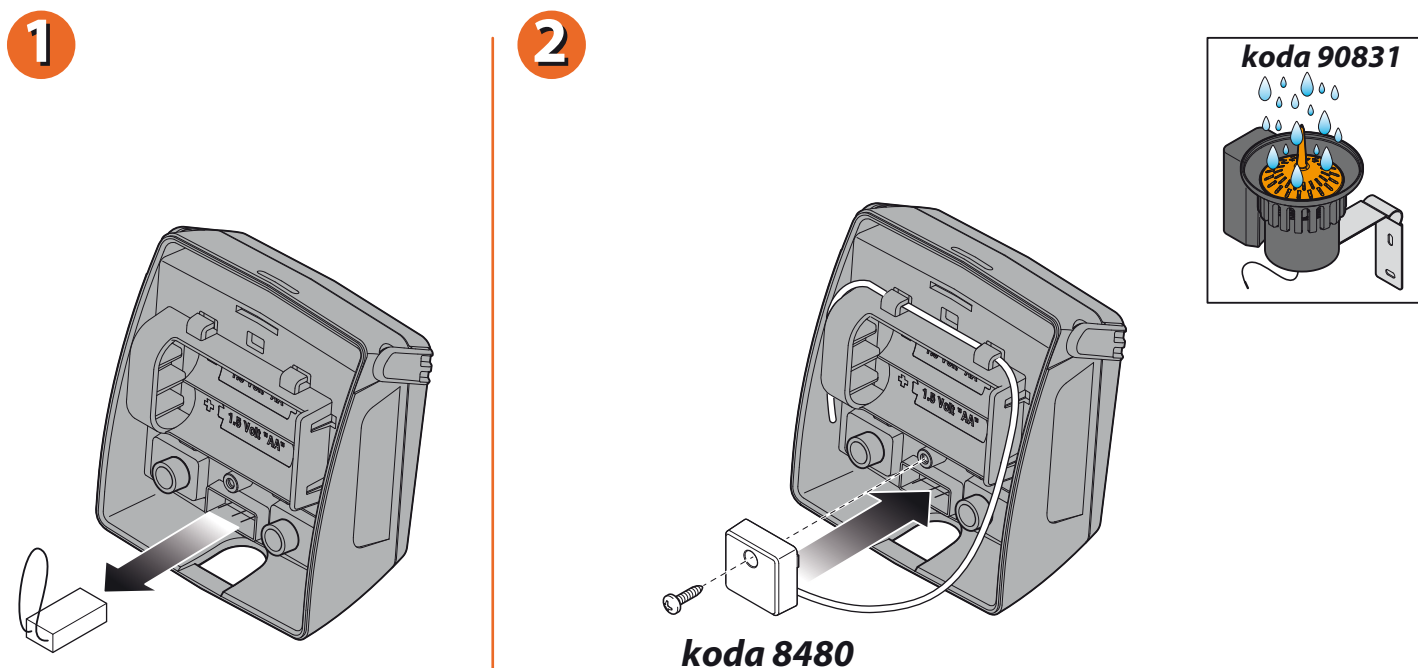
Za Dual Select (koda): 8488

**SENZOR ZA DEŽ.** Krmilno uro lahko povežete s senzorjem za dež na dva načina: običajna povezava z električnim kablom ali brezžična povezava prek radijske frekvence (RF). Kadar voda v posodici senzorja za dež preseže 5 mm, se program zalivanja prekine, nato pa se samodejno ponovno zažene, ko voda v posodici izhlapi. **NAMESTITEV.** Odstranite zaščitni mostiček na kontaktih za senzor za dež v krmilni uri (uporaba orodja ni potrebna). Če senzorja za dež ne boste uporabili, mostička ne odstranjujte. **OBIČAJNI SENZOR ZA DEŽ.** Namestite priključek senzorja na kontakte v krmilni uri. Pazite, da bo dvožilni kabel vstopil v ohišje krmilne ure skozi za to namenjeno režo na zadnji strani ohišja.



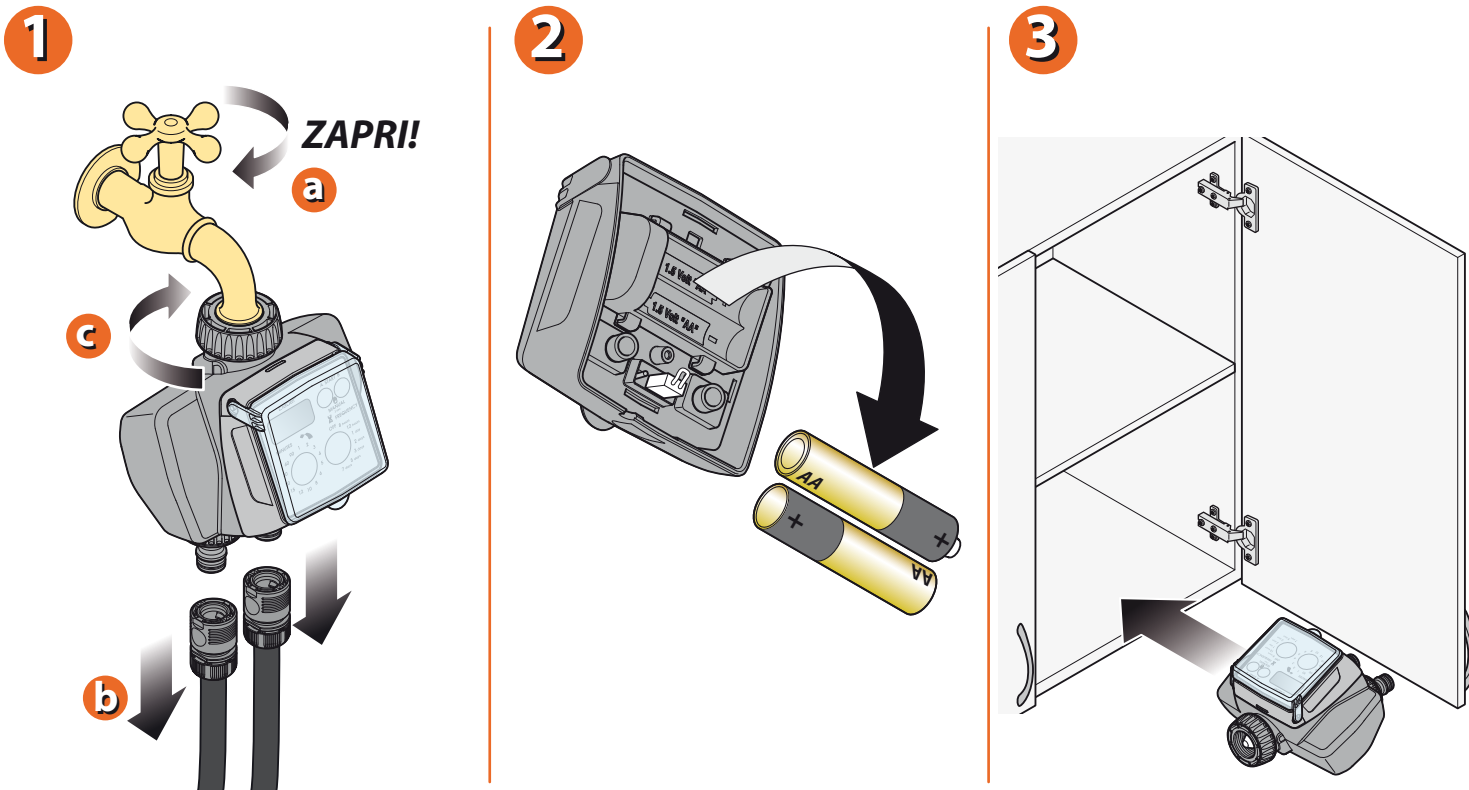
Za Dual Select (koda): 8488

**RF SENZOR ZA DEŽ.** Namestite vmesnik za RF senzor za dež (koda 8480) na kontakte v krmilni uri. Žico antene napeljite skozi za to namenjene nosilce v notranjosti krmilne ure, kot kaže slika.



Za Dual Select (koda): 8488

**ZAŠČITA POZIMI.** Ob koncu sezone zalivanja oz. pred zmrzaljo odstranite krmilno uro iz pipe in odstranite bateriji. Krmilno uro hranite v zaprtem in suhem prostoru, kjer bo zaščiten pred mrazom in vlago. Le tako zagotovite brezhibno delovanje ure tudi v prihajajočih sezonah.



Za Dual Select (koda): 8488

Za več informacij in dodatne podrobnosti, prosimo, glejte uporabniški priročnik, ki je priložen samemu artiklu.



## MT Cvek d.o.o.

Urejanje okolja in urbana oprema...

### SEDEŽ PODJETJA

MT CVEK d.o.o.  
Ilovka 9  
SI-4000 Kranj

### TRGOVINA

Center IBI, vhod C5  
Jelenčeva ulica 1  
SI-4000 Kranj

tel: +386(0)4 251 14 20

fax: +386(0)4 251 14 23

e-pošta: [trgovina@mtcvek.si](mailto:trgovina@mtcvek.si)

[www.mtcvek.si](http://www.mtcvek.si)

[www.claber.si](http://www.claber.si)