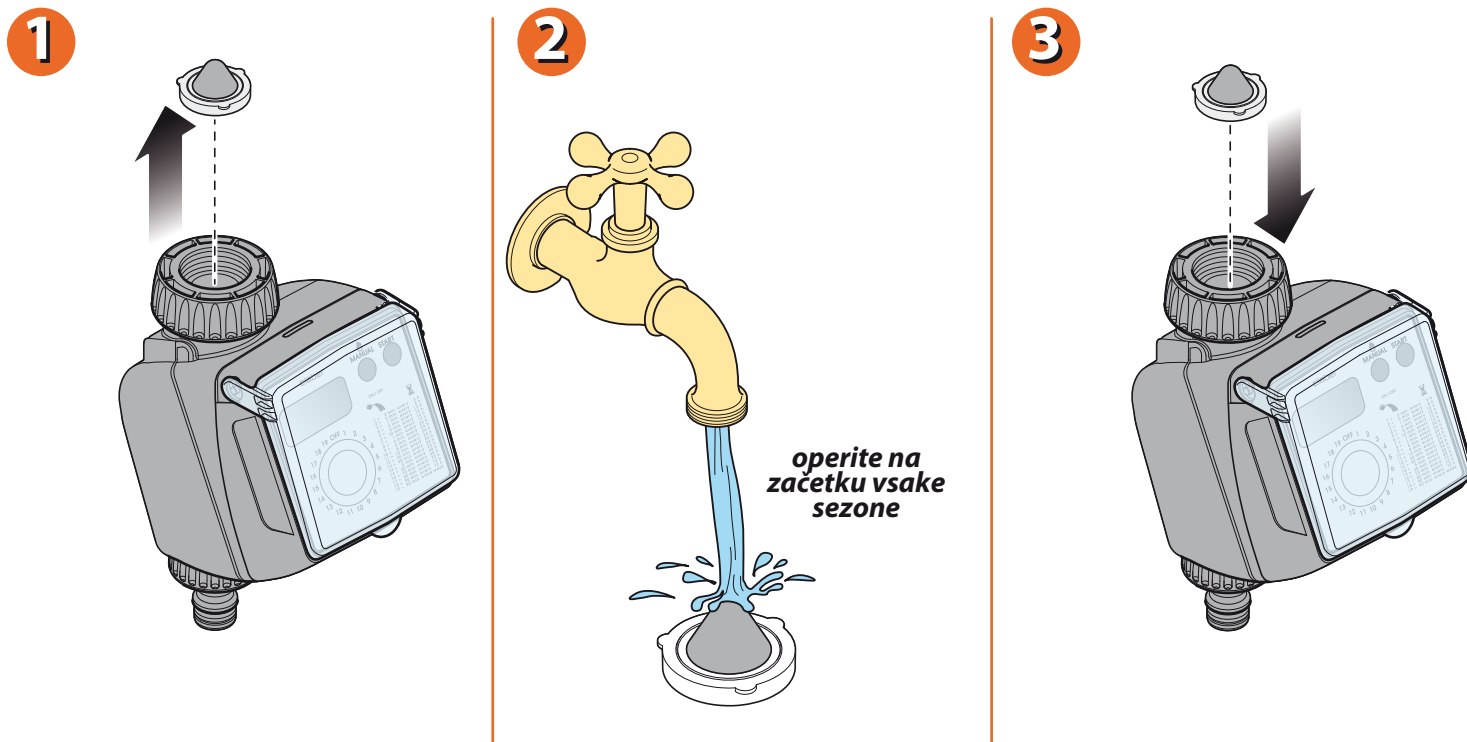
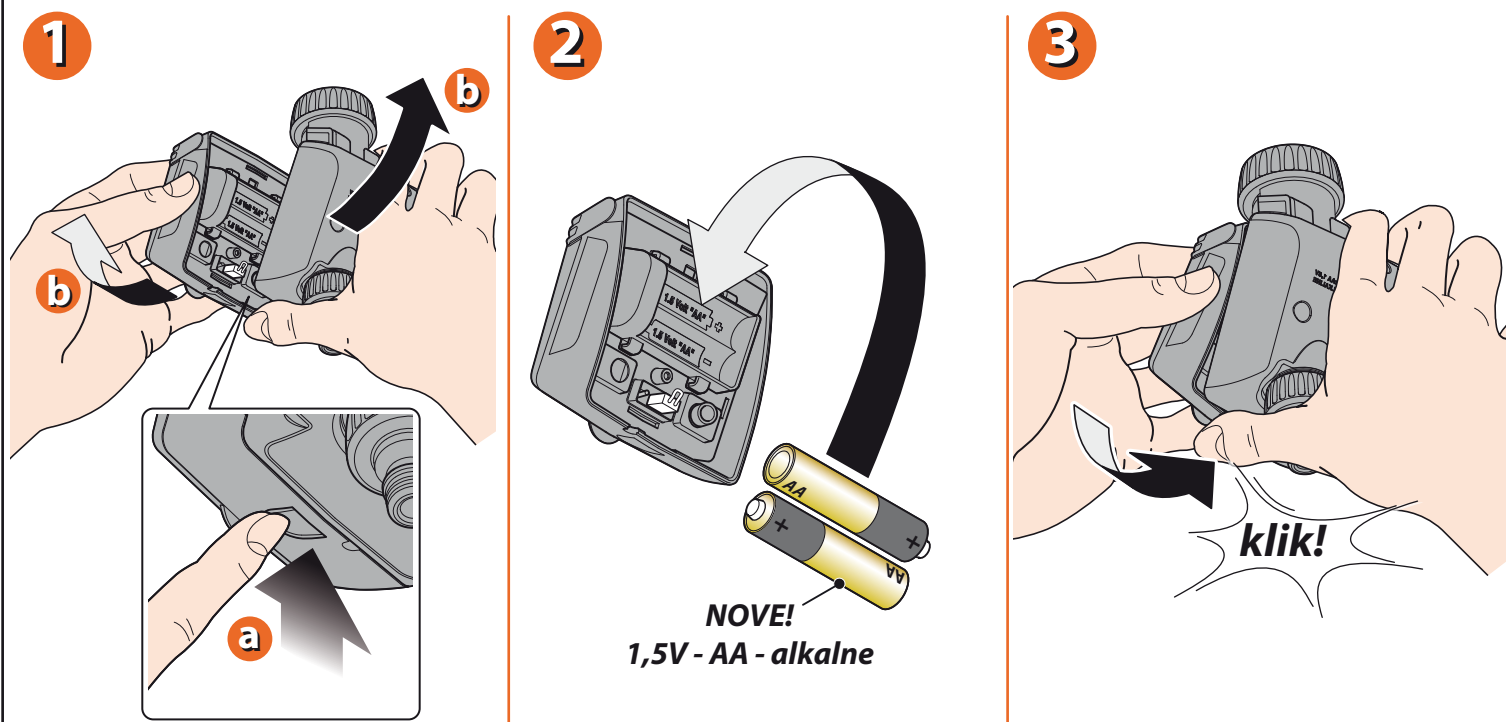


ČIŠČENJE FILTRA. Krmilna ura je zaščitena s filtrom iz žične mreže, ki zagotavlja dolgo in brezhibno delovanje krmilne ure. Filter je potrebno redno pregledovati in ga oprati na začetku vsake sezone. Filter enostavno odvijte iz priključka in ga sperite pod čisto tekočo vodo.



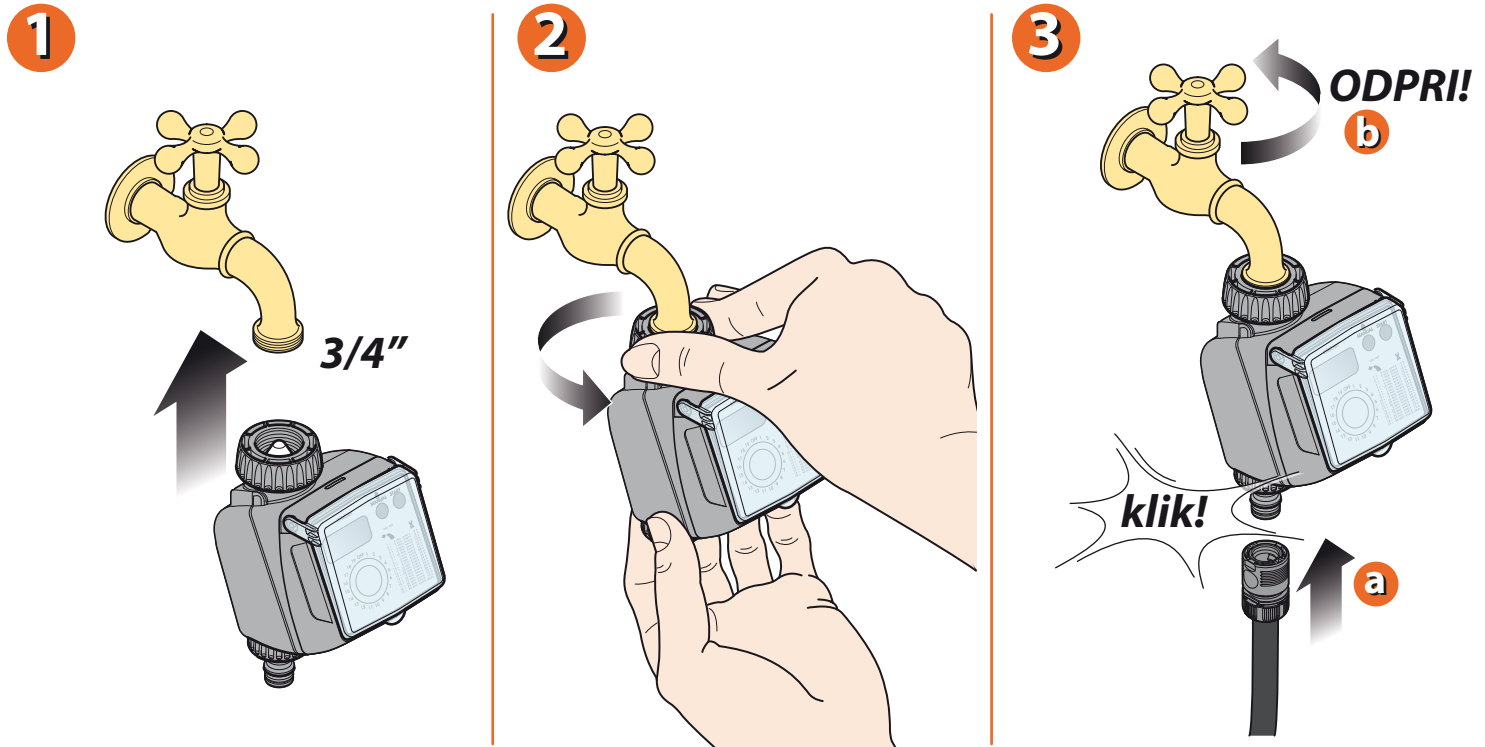
Za Tempo Logic (koda): 8483

VSTAVLJANJE/MENJAVA BATERIJ. Za vstavljanje ali zamenjavo baterij pritisnite na jeziček na spodnjem delu sprednje strani krmilne ure in ga odstranite. V nosilec vstavite 2 novi bateriji (pazite na pravilno polarnost). Bateriji zamenjajte v 2 minutah, sicer se bodo nastavitve krmilne ure izbrisale. Sprednji dek krmilne ure ponovno združite z zadnjim delom. Prepričajte se, da se je jeziček zaskočil. Pomembno: Bateriji vedno zamenjajte na začetku vsake sezone!



Za Tempo Logic (koda): 8483

NAMESTITEV. Krmilno uro namestite na pripo z mrzlo vodo. Sledite preprostim korakom: pipa mora imeti 3/4" moški navoj (v nasprotnem primeru uporabite ustrezen adapter). Privijte 3/4" ženski navoj na zgornjem delu krmilne ure na pripo. Opozorilo: Navoj zategnite ročno. Ne uporabljajte orodja! Priključite vodni liniji s pomočjo hitrih spojok ali drugih ustreznih priključkov z navojem. Ne pozabite odpreti pipe!



Za Tempo Logic (koda): 8483

IZBIRA PROGRAMA ZALIVANJA. Enkrat pritisnite katerikoli gumb, da osvetlite zaslon. Enkrat ali večkrat pritisnite gumb "P", da izberete želeni program zalivanja (npr. 3-krat). Izbrani program se bo pojavil na zaslonu v polju "C" (3), trajanje namakanja je prikazano v polju "D" (1 min) in frekvenca namakanja (interval med zaporednimi cikli namakanja) v polju "E" (12h). Čas in frekvenca zalivanja sta tovarniško nastavljeni in jih uporabnik ne more spreminjati.

1



2

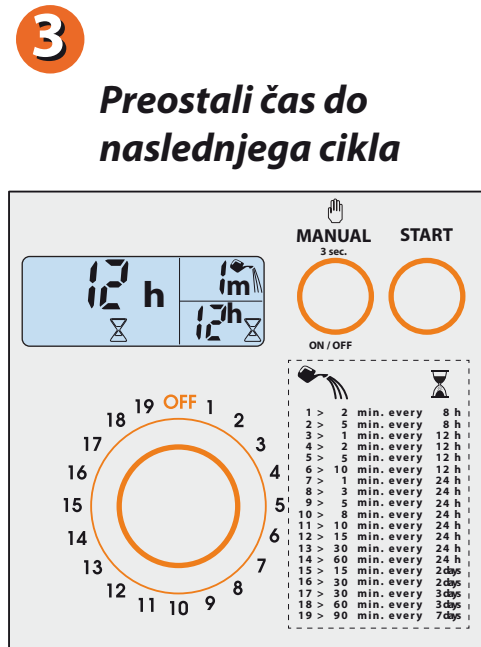
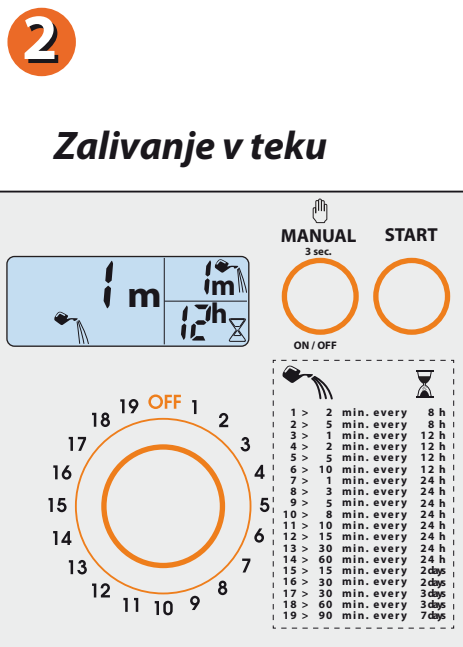
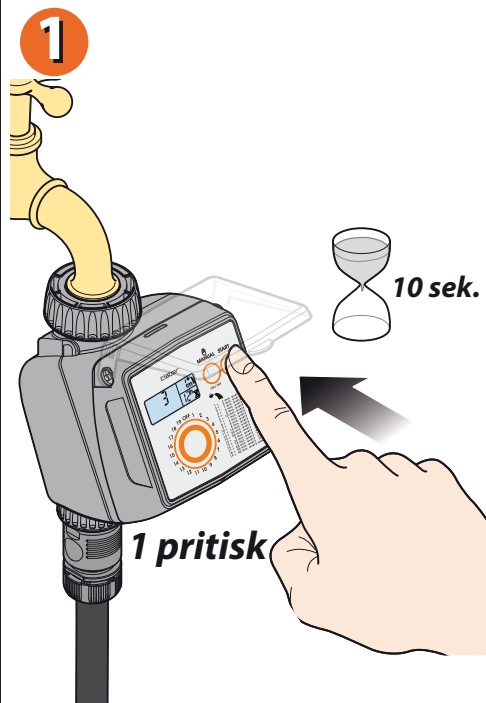
Programi na voljo:

1 >	2 min. vsakih	8 h
2 >	5 min. vsakih	8 h
3 >	1 min. vsakih	12 h
4 >	2 min. vsakih	12 h
5 >	5 min. vsakih	12 h
6 >	10 min. vsakih	12 h
7 >	1 min. vsakih	24 h
8 >	3 min. vsakih	24 h
9 >	5 min. vsakih	24 h
10 >	8 min. vsakih	24 h
11 >	10 min. vsakih	24 h
12 >	15 min. vsakih	24 h
13 >	30 min. vsakih	24 h
14 >	60 min. vsakih	24 h
15 >	15 min. vsaka	2dni
16 >	30 min. vsaka	2dni
17 >	30 min. vsake	3dni
18 >	60 min. vsake	3dni
19 >	90 min. vsakih	7dni

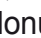
3

Za Tempo Logic (koda): 8483

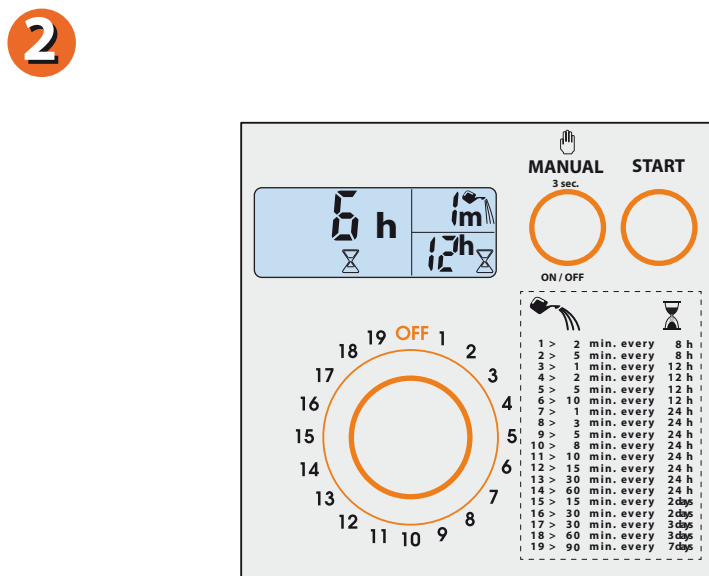
TAKOJŠNJI ZAČETEK. V 10 sekundah od izbire programa enkrat pritisnite gumb "START". Ko gumb spustite, napis "0 h" na zaslonu 3-krat utripne. Samodejni cikel zalivanja se bo takoj začel. V polju "C" na zaslonu se pojavi simbol , kar pomeni, da je zalivanje v teku. Prikazan je tudi preostali čas do konca namakanja. Po koncu namakalnega cikla se v polju "c" prikaže simbol  skupaj s preostalim časom do pričetka naslednjega cikla.



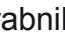
Za Tempo Logic (koda): 8483

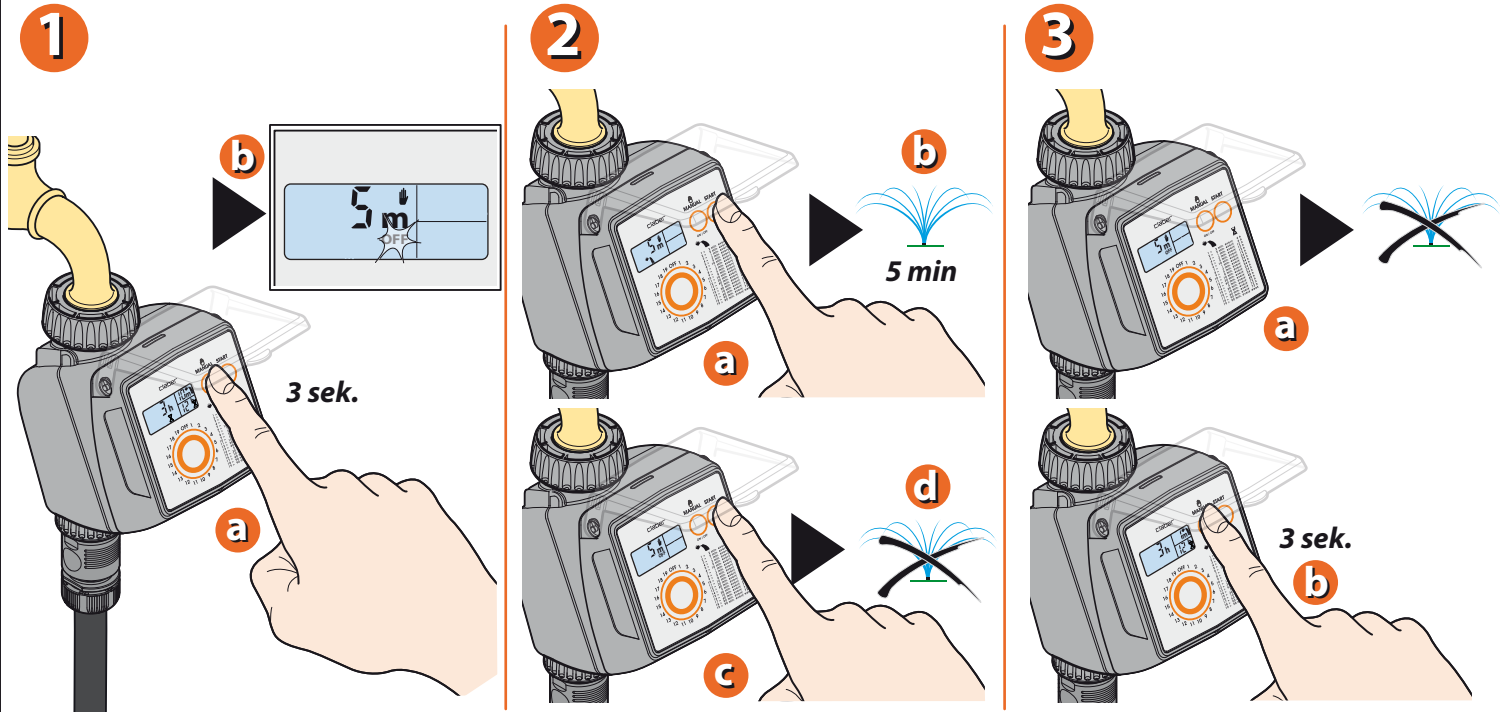
ZAKASNJENI ZAČETEK. V 10 sekundah od izbire programa večkrat pritisnite gumb "START", dokler se na zaslonu v polju "C" ne prikaže zakasnitev (med 1 in 23 ur) pred začetkom samodejnega cikla zalivanja na izbrani liniji (npr. 6 ur). Spustite gumb. Število ur 3-krat utripne, nato pa program prične z odštevanjem do samodejnega začetka zalivalnega cikla, kar je prikazano na zaslonu v polju "C", nad simbolom .

SPREMINJANJE PROGRAMA ZALIVANJA. V kolikor želite spremeniti program zalivanja (npr. iz programa 3 na program 5) ponovite postopek programiranja (glejte "IZBOR PROGRAMA ZALIVANJA"). Nov program bo nadomestil prejšnjega.



Za Tempo Logic (koda): 8483

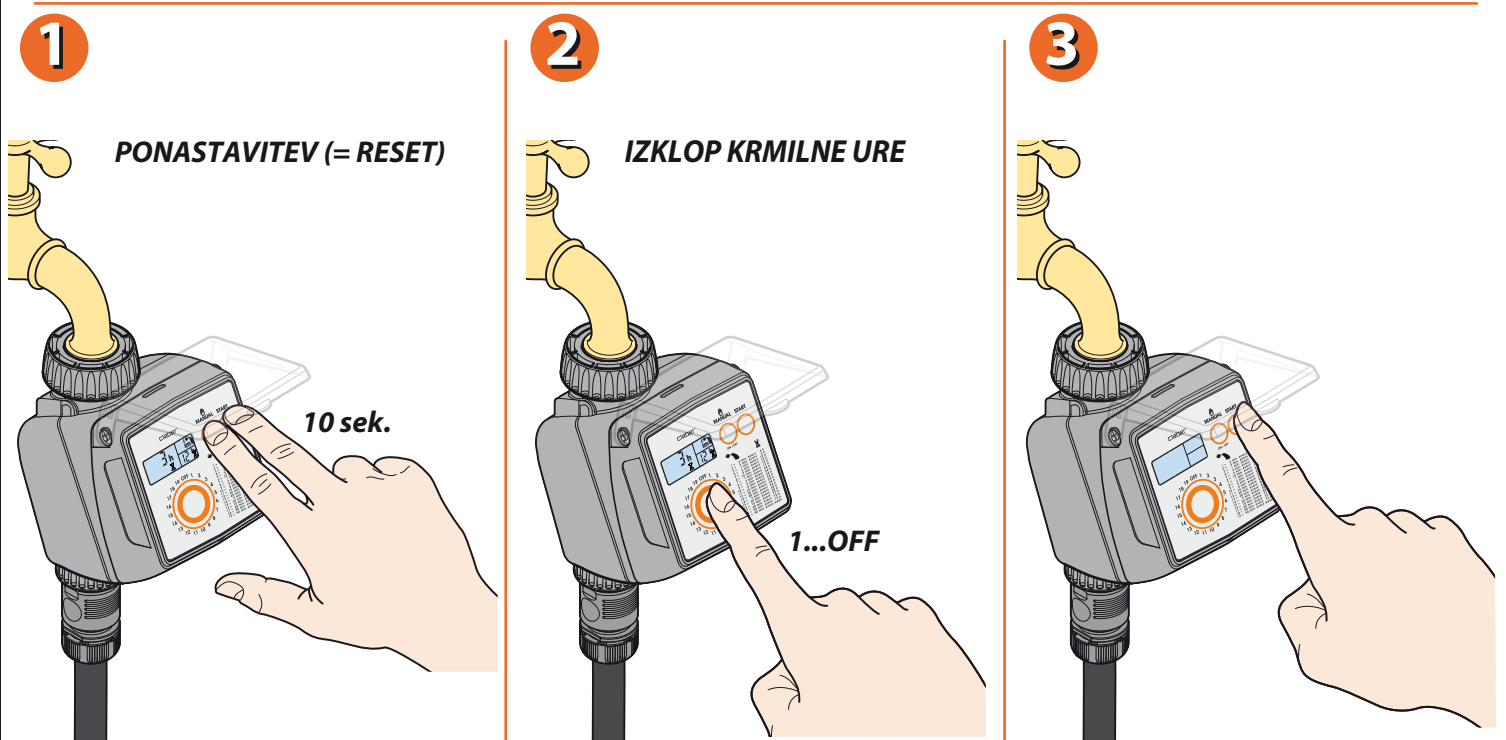
ROČNO ZALIVANJE. Pritisnite gumb "MANUAL" in ga držite pritisnjena vsaj 3 sekunde; krmilna ura prestavi v ročni način z zaprtima ventiloma (OFF utripa). Če pritisnete gumb "START", se bo linija aktivirala za 5 minut (uporabnik tega časa ne more spremeniti), kar je potrjeno s simbolom . Za prekinitev namakanja pred pretekom 5 minut, še enkrat pritisnite gumb "START". Za izhod iz ročne funkcije pritisnite gumb "MANUAL" in ju držite pritisnjena vsaj 3 sekunde. Pred tem se prepričajte, da je ventil zaprt (=OFF).



Za Tempo Logic (koda): 8483

PONASTAVITEV. Tovarniške nastavitve lahko v vsakem trenutku obnovite tako, da hkrati pritisnete na gumba "MANUAL" in "START" in ju držite pritisnjena vsaj 10 sekund.

IZKLOP KRMILNE URE. Če želite krmilno uro izklopiti (npr. pred skladiščenjem v zimskem času), enkrat ali večkrat pritisnite gumb "P", dokler se na zaslonu ne prikaže simbol "OFF". Nato enkrat pritisnite gumb "START".

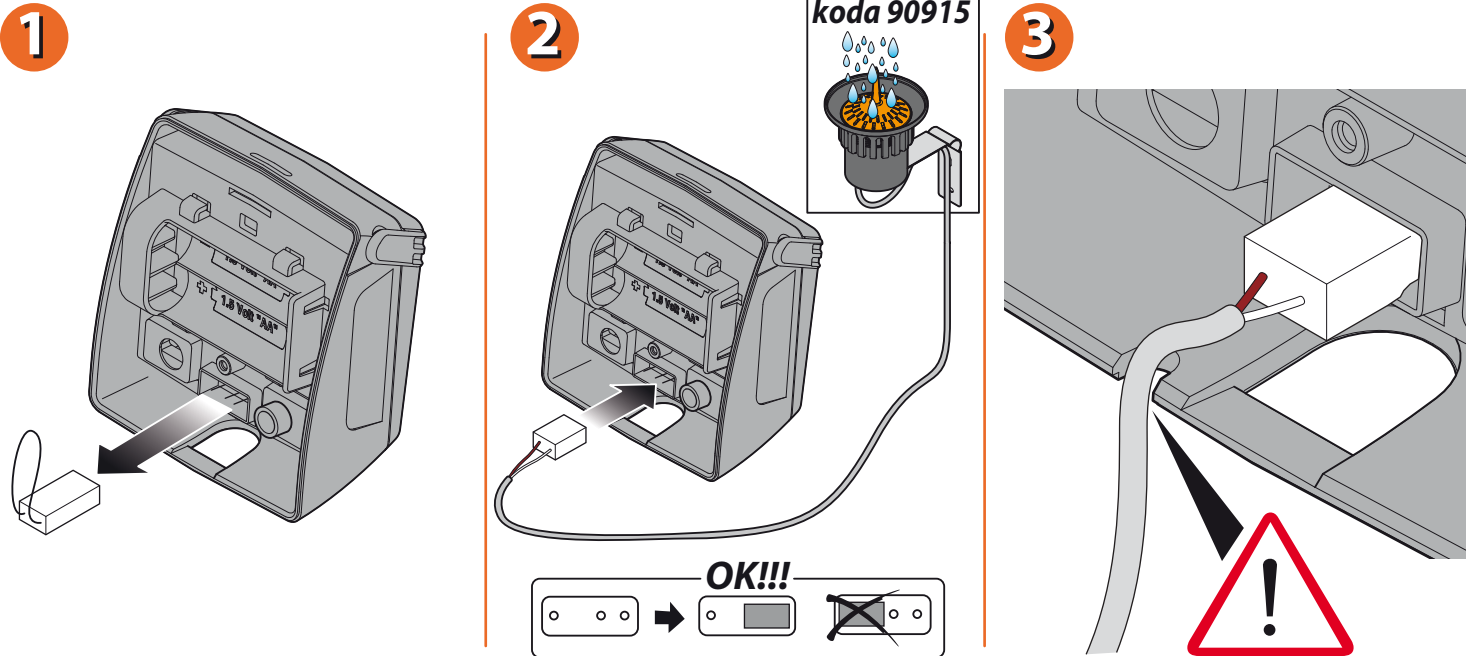


Za Tempo Logic (koda): 8483

SENZOR ZA DEŽ. Krmilno uro lahko povežete s senzorjem za dež na dva načina: običajna povezava z električnim kablom ali brezžična povezava prek radijske frekvence (RF). Kadar voda v posodici senzorja za dež preseže 5 mm, se program zalivanja prekine, nato pa se samodejno ponovno zažene, ko voda v posodici izhlapi.

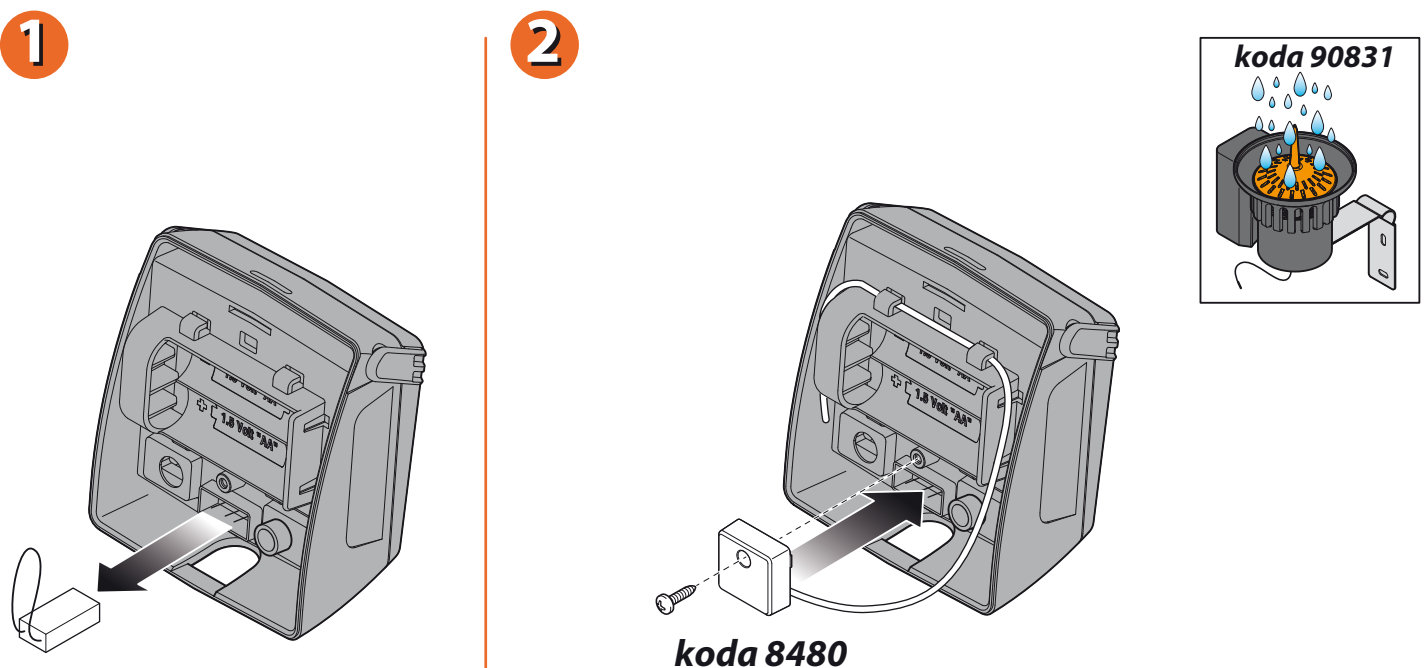
NAMESTITEV. Odstranite zaščitni mostiček na kontaktih za senzor za dež v krmilni uri (uporaba orodja ni potrebna). Če senzorja za dež ne boste uporabili, mostička ne odstranjujte.

OBIČAJNI SENZOR ZA DEŽ. Namestite priključek senzorja na kontakte v krmilni uri. Pazite, da bo dvožilni kabel vstopil v ohišje krmilne ure skozi za to namenjeno režo na zadnji strani ohišja.



Za Tempo Logic (koda): 8483

RF SENZOR ZA DEŽ. Namestite vmesnik za RF senzor za dež (koda 8480) na kontakte v krmilni uri. Žico antene napeljite skozi za to namenjene nosilce v notranjosti krmilne ure, kot kaže slika.



Za Tempo Logic (koda): 8483

Za več informacij in dodatne podrobnosti, prosimo, glejte uporabniški priročnik, ki je priložen samemu artiklu oziroma preverite še ostala navodila na spletni strani <http://claber.si/prenosi/navodila-za-uporabo/>.

**MT Cvek d.o.o.**

Urejanje okolja, trgovina in storitve.

SEDEŽ PODJETJA

MT CVEK d.o.o.
Ilovka 9
SI-4000 Kranj

TRGOVINA

Center IBI, vhod C5
Jelenčeva ulica 1
SI-4000 Kranj

tel: +386(0)4 251 14 20

fax: +386(0)4 251 14 23

e-pošta: trgovina@mtcvek.si

www.mtcvek.si

www.claber.si