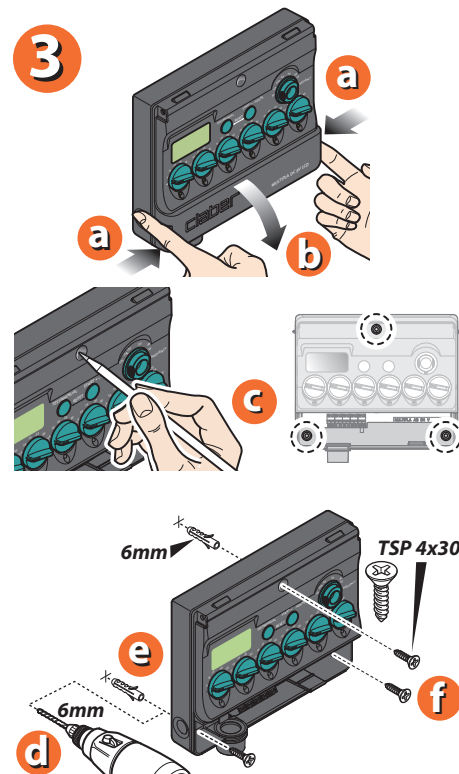
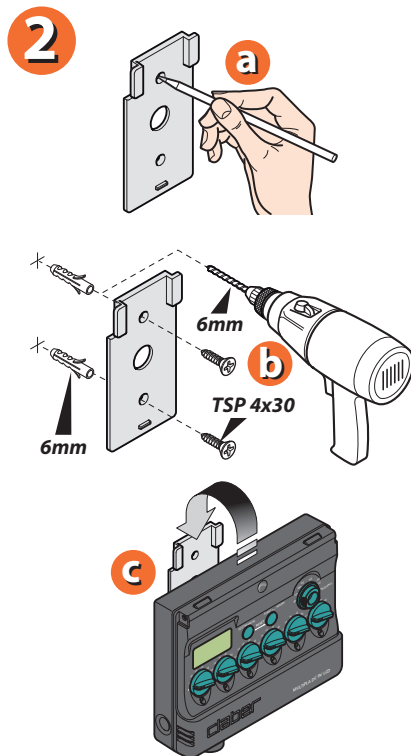
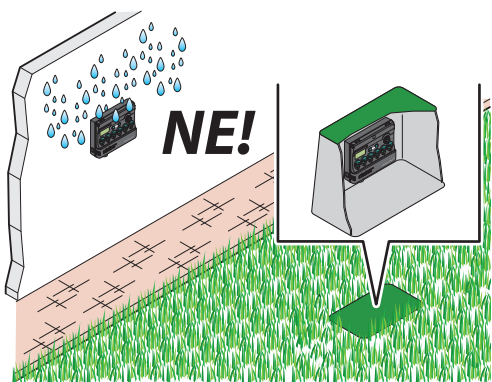
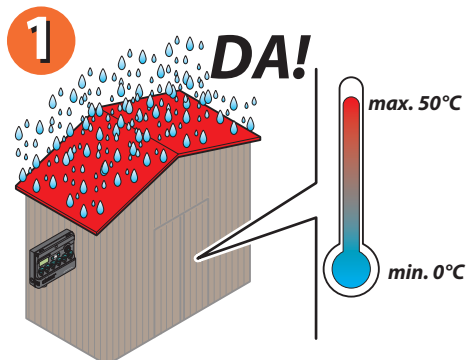
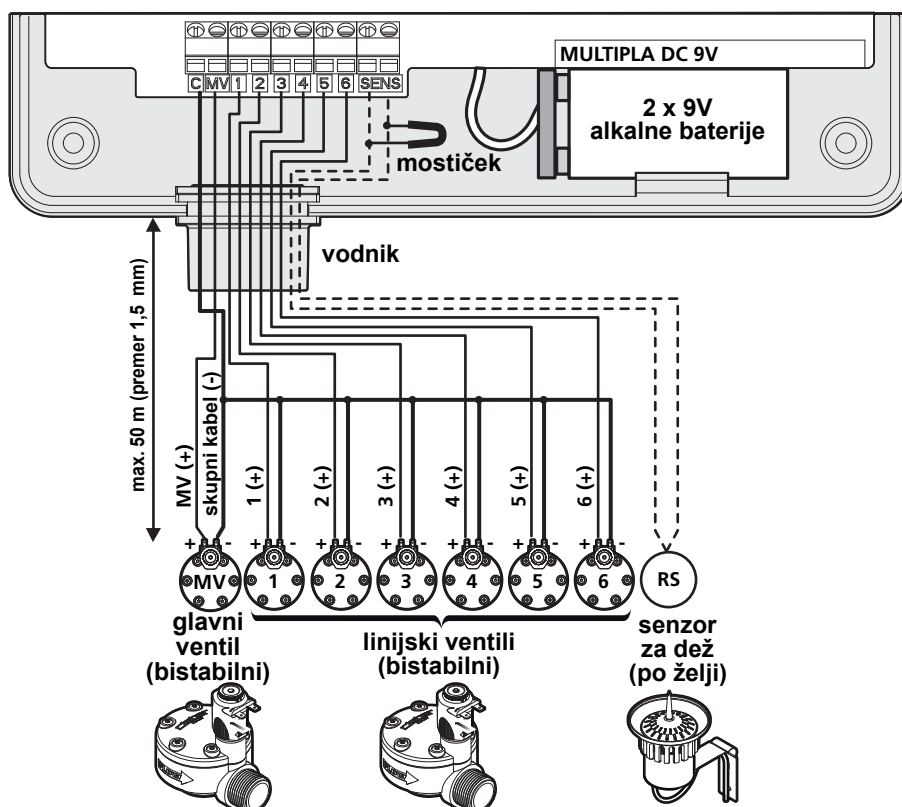


Krmilno uro namestite na steno na pokritem mestu, tako da je zaščitena pred vremenskimi vplivi in brizganjem vode; temperatura okolice naj bo med 0 in 50 °C. Krmilne ure ne nameščajte na prosto ali v škatlo za ventile.



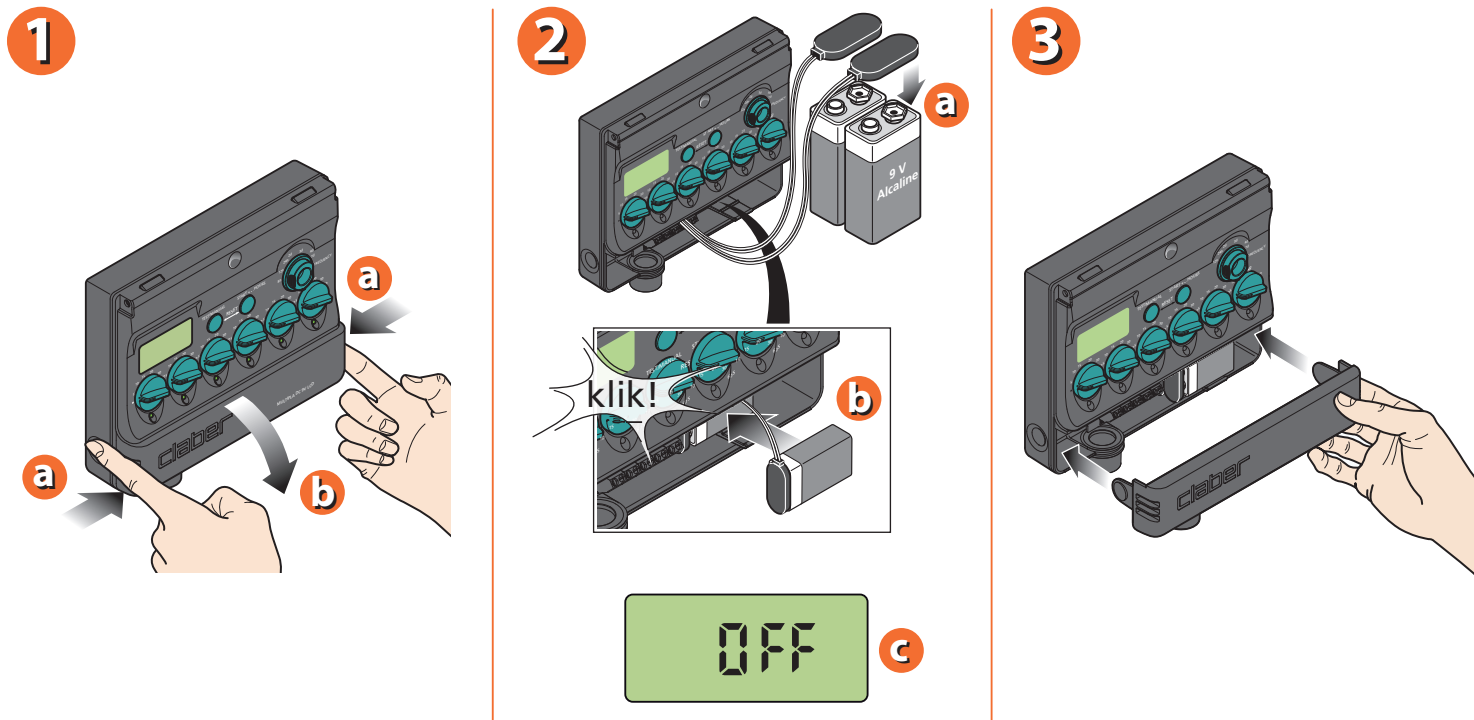
Za Multipla 9V LCD (koda): 8060

Električne povezave.



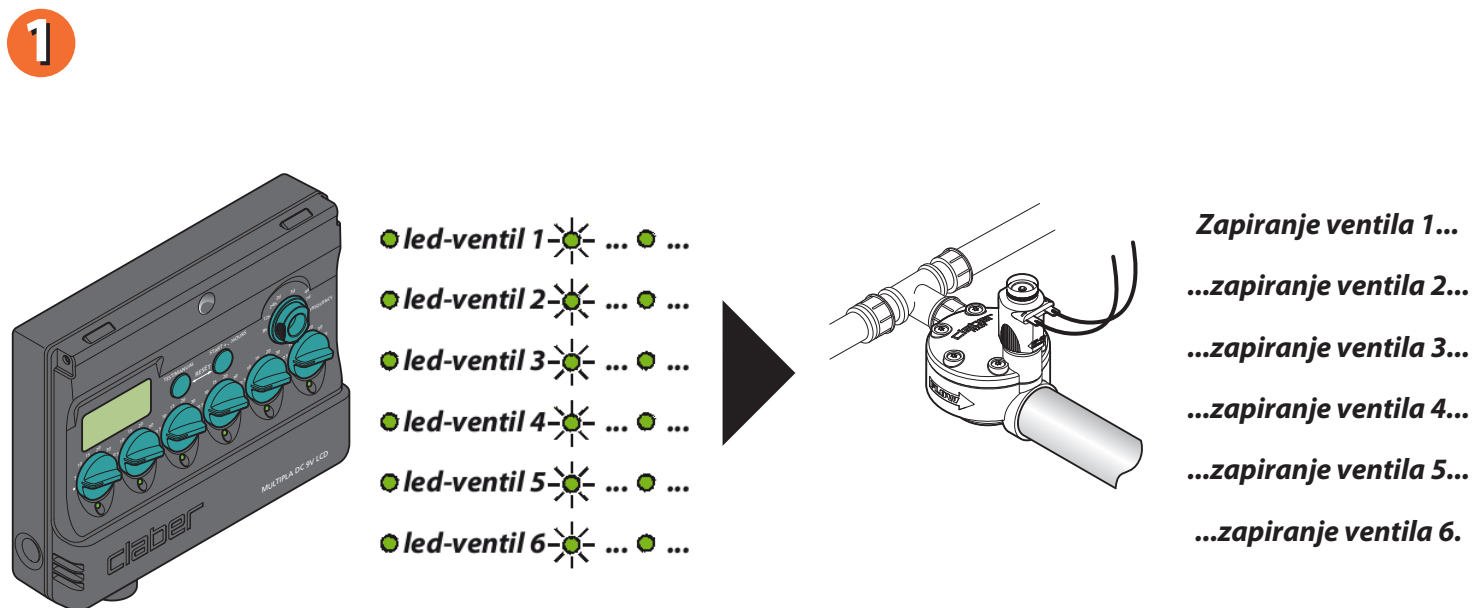
Za Multipla 9V LCD (koda): 8060

Odstranite zaščitni pokrovček baterijskega ohišja, priključite bateriji in ju z nežnim pritiskom namestite na njuno mesto v ohišju. Uporabljajte le nove 9 voltne alkalne baterije tipa IEC 6LR61. Ponovno namestite zaščitni pokrovček. Krmilna ura je zmožna delovati tudi na samo eno baterijo, vendar se pri tem življenjska doba baterije skrajša (približno 6 mesecev pri dnevnem programu na 4 linijah).



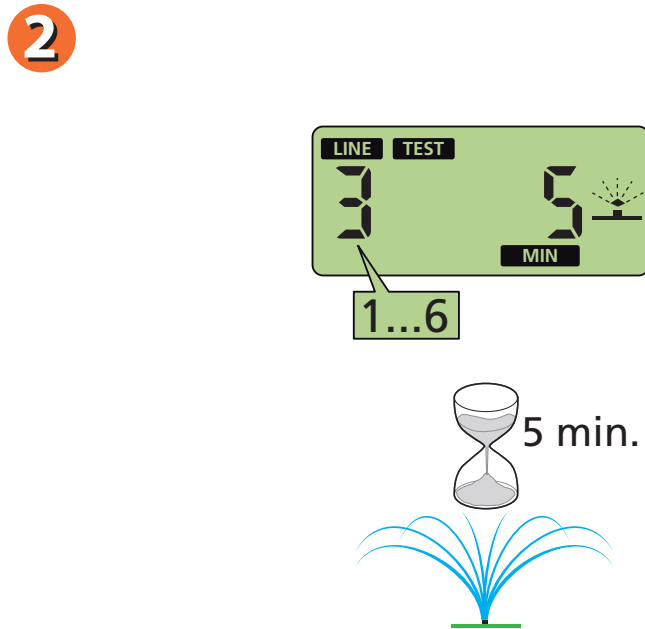
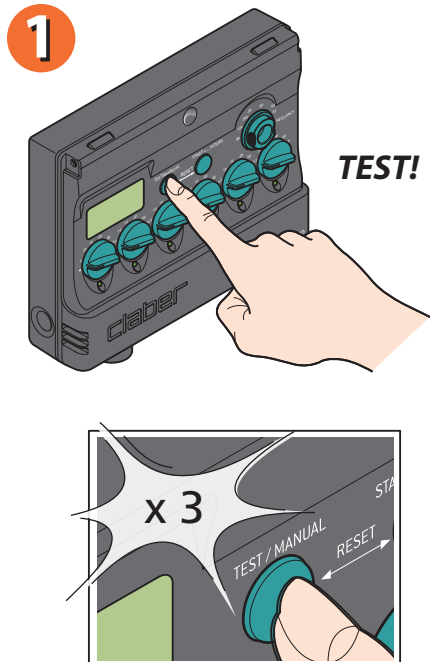
Za Multipla 9V LCD (koda): 8060

Po namestitvi baterij krmilna ura samodejno zažene testni cikel, kjer zapre vse ventile. Med postopkom LED lučke utripajo po vrstnem redu.



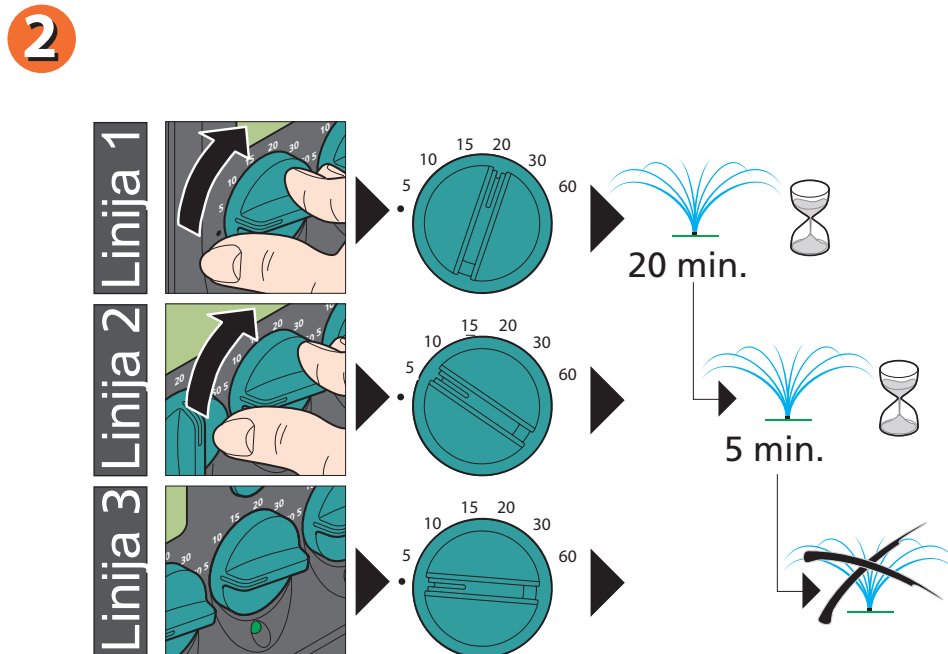
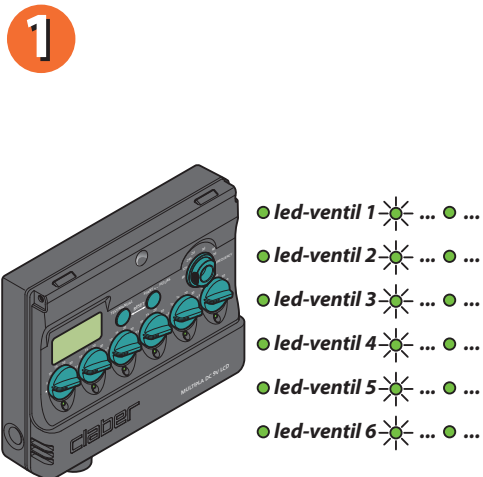
Za Multipla 9V LCD (koda): 8060

Test funkcija se uporablja za hitro preverjanje pravilnega delovanja sistema. Funkcija ročno aktivira določen ventil za 5 minut. Če je zalivalni cikel v teku, ga lahko prekinete s pritiskom na tipki TEST in START+... . Večkrat zapored pritisnete gumb TEST, da izberete in aktivirate eno izmed linij; po nekaj sekundah se bo izbrani ventil odprl za 5 minut. Če želite ventil, ki se testira, zapreti pred iztekom časa (5 minut), hkrati pritisnete tipki TEST in START+... . Na zaslonu se prikažejo način delovanja - 'TEST' -, izbrana linija in preostali čas do konca.



Za Multipla 9V LCD (koda): 8060

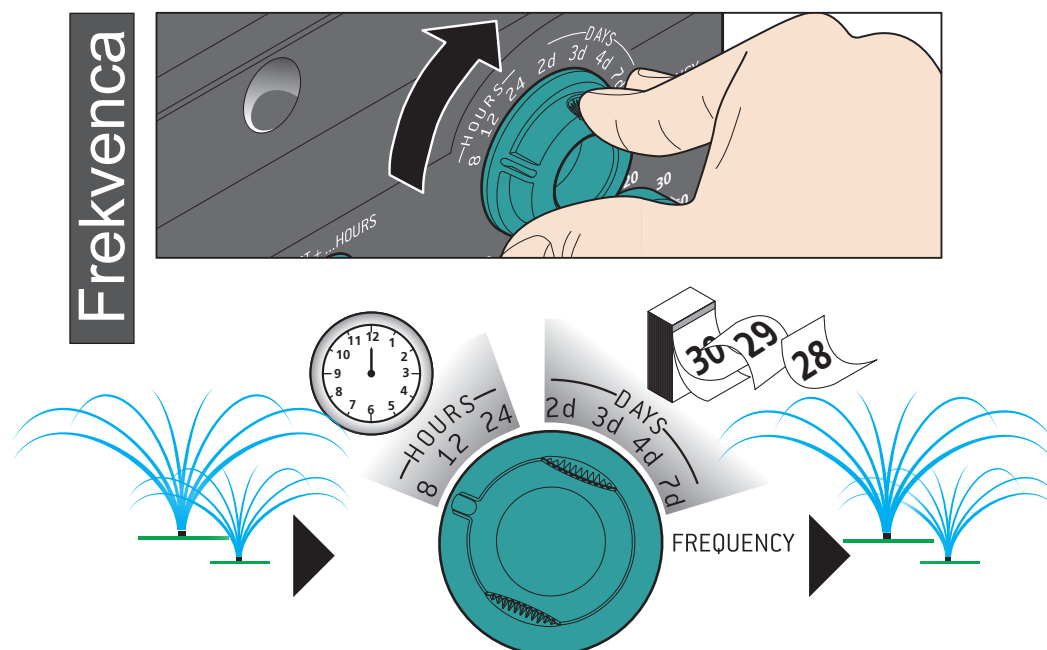
Med zalivalnim ciklom Multipla aktivira vse ventile na linijah 1 do 6, za katere je bil nastavljen čas zalivanja z uporabo LINIJSKIH IZBIRNIKOV. Ventili se bodo odprli v zaporedju in po naraščajočem vrstnem redu (od 1 do 6). Program zalivanja je sestavljen iz ponavljajočih zalivalnih ciklov v časovnih presledkih, ki se programirajo z uporabo IZBIRNIKA FREKVENCE. Ko se odločite, katere linije boste aktivirali, obrnite izbrane LINIJSKE izbirnike na zeleni čas. Zalivanje lahko traja med 5 in 60 minut. Če želite izključiti namakanje na določeni liniji, LINIJSKI izbirnik za izbrano linijo preprosto obrnite na položaj • (nič).



Za Multipla 9V LCD (koda): 8060

Za nastavitev frekvence namakanja preprosto uporabite izbirnik FREKVENCE in ga nastavite na želeno mesto (vsakih 8, 12 ali 24 ur ali na 2, 3, 4 ali 7 dni).

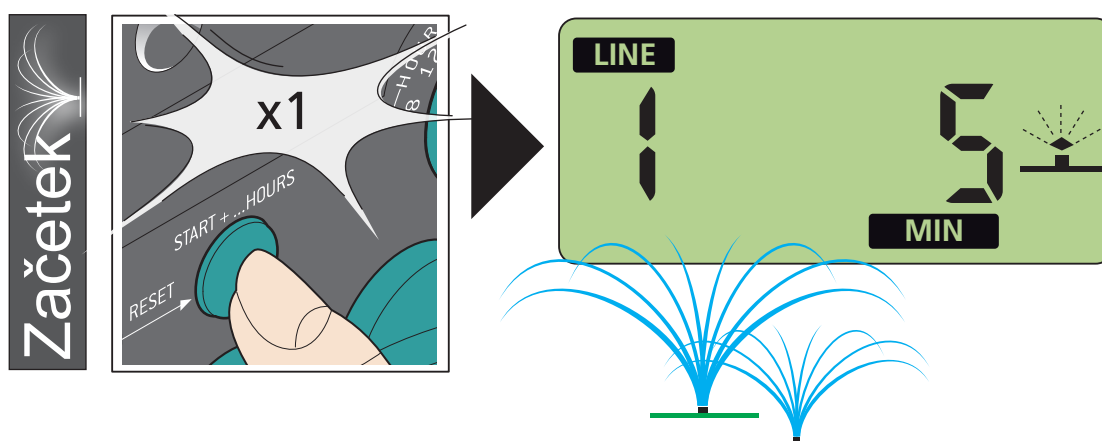
1



Za Multipla 9V LCD (koda): 8060

Za takojšen začetek enkrat pritisnite tipko START+... .Naslednji zalivalni cikel se bo pričel po preteku časa, ki je določen z izbirnikom FREKVENCE (npr.: gumb START+... pritisnete ob 20:00 in aktivirate program; če je vaš izbirnik FREKVENCE nastavljen na 8 ur, se bo naslednji zalivalni cikel pričel ob 04:00).

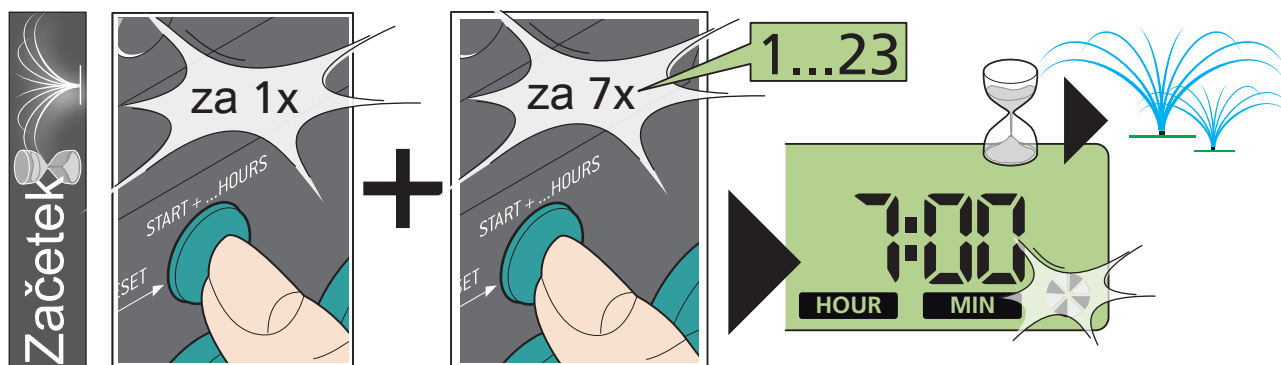
1



Za Multipla 9V LCD (koda): 8060

Za zakasneni začetek programa pritisnite tipko START+... še enkrat (na voljo imate 5 sekund po prvem pritisku), če želite zakasnitev za eno uro, še en pritisk na tipko bo pomenil zakasnitev za dve uri in tako naprej do največ 23 ur zakasnitve. Na zaslonu se začasno izpiše število ur zakasnitve, nato pa se pojavita simbol za zalivanje v pripravljenosti in prostali čas do začetka prvega cikla.

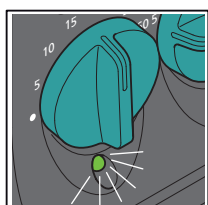
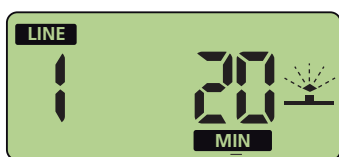
1



Za Multipla 9V LCD (koda): 8060

Ko je zalivanje v teku, se na zaslonu prikažejo ustrezni simbol, število trenutno aktivne linije in število preostalih minut do konca zalivanja na tej liniji. Trenutno aktivni ventil je označen tudi z utripajočo LED lučko. Po koncu zalivalnega cikla se na zaslonu ponovno pojavi simbol pripravljenosti skupaj s preostalim časom do pričetka naslednjega zalivalnega cikla (primer zalivalnega cikla, kjer je izbirnik FREKVENCE nastavljen na 8 ur).

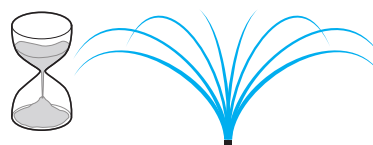
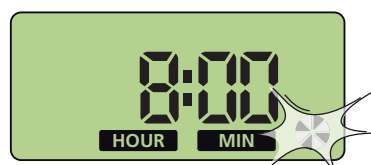
1



led-ventil 1

2

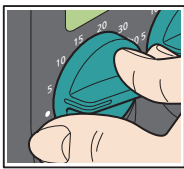
Primer zalivalnega cikla, kjer je izbirnik FREKVENCE nastavljen na 8h




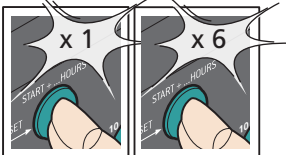
Za Multipla 9V LCD (koda): 8060

Primer programiranja: ura je 16:30; trajanje je izbrano za vse vodne linije (LINIJSKI izbirniki), frekvenca je nastavljena na 8h (izbirnik FREKVENCE). Denimo, da ne želimo zalivati takoj, ampak ob 22:30 (tj. čez 6 ur): najprej samo enkrat pritisnete gumb START+..., nato pa isti gumb pritisnete še šestkrat zapored, dokler se na zaslonu ne izpiše 6:00. Navedeni čas se prične odšteti, 0: 00 bo natančno ob 22:30, ko se bo pričel zalivalni cikel, ki se bo nato ponovil vsakih 8 ur, tako kot je nastavljeno z izbirnikom FREKVENCE (cikel se bo torej izvajal ob 22.30, 06:30 in 14: 30).

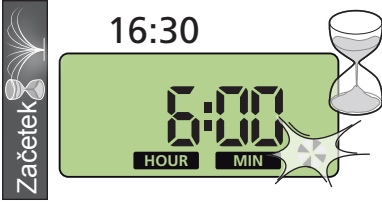
1

a  16:30

b  16:30
8 h

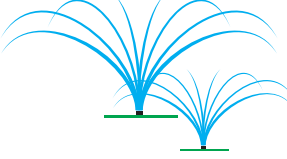
c  16:30
x 1 x 6

2

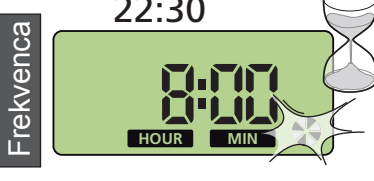
a  16:30
6:00
Začetek

▼

22:30

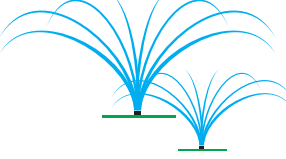
b 

3

a  22:30
8:00
Frekvenca

▼

6:30


b 

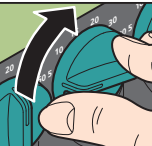
Za Multipla 9V LCD (koda): 8060

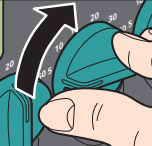
Če želite spremeniti trenutno nastavljeni program namakanja, po želji spremenite LINIJSKE izbirnike in izbirnik FREKVENCE. Spremembe bodo pričele veljati ob naslednji uporabi krmilne ure. Primeri:

- namakanje je v teku, linija 2 je aktivna, pozicija LINIJSKIH izbirnikov je spremenjena (npr. iz 10 min na 20 min): na liniji 2, ki je trenutno aktivna, ne bo nobenih sprememb v trajanju namakanja; spremembe (20 minut) bodo uveljavljene pri aktivaciji linije 3
- spreminjanje pozicije izbirnika FREKVENCE (recimo, iz 8 na 12 ur): nova nastavitvev bo začela veljati v 24 urah po opravljeni spremembi; zalivalni cikli se bodo ponavljali po novi frekvenci, ZAČETNI časi pa bodo ostali nespremenjeni


1

a  10 MIN


b  iz 10 min na 20 min

c  iz 10 min na 20 min

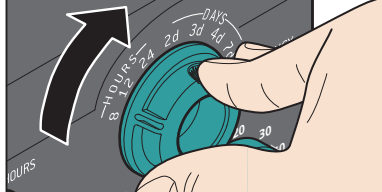
2


a  10 MIN

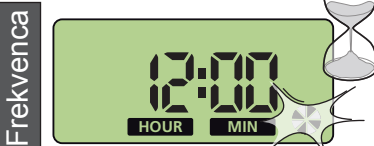
▼

b  20 MIN

3

a  iz 8h na 12h

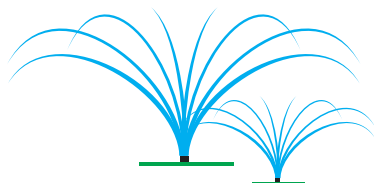
b  24h

c  12:00
Frekvenca

Za Multipla 9V LCD (koda): 8060

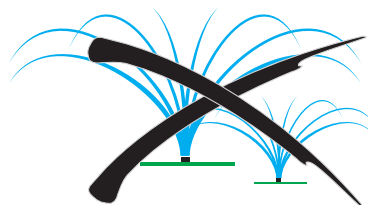
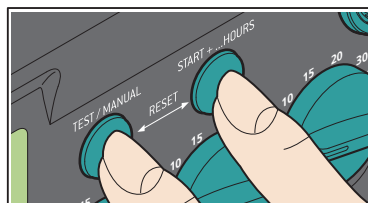
STOP funkcija prekine zalivalni cikel v teku. Zalivanje se bo znova normalno nadaljevalo tako, kot je nastavljeno za cikel, ki sledi trenutno ustavljenemu ciklu (tako kot je nastavljeno z izbirnikom FREKVENCE). STOP funkcija se lahko uporablja za ročno zapiranje ventila, kadar je aktiven TEST način.

1



2

STOP

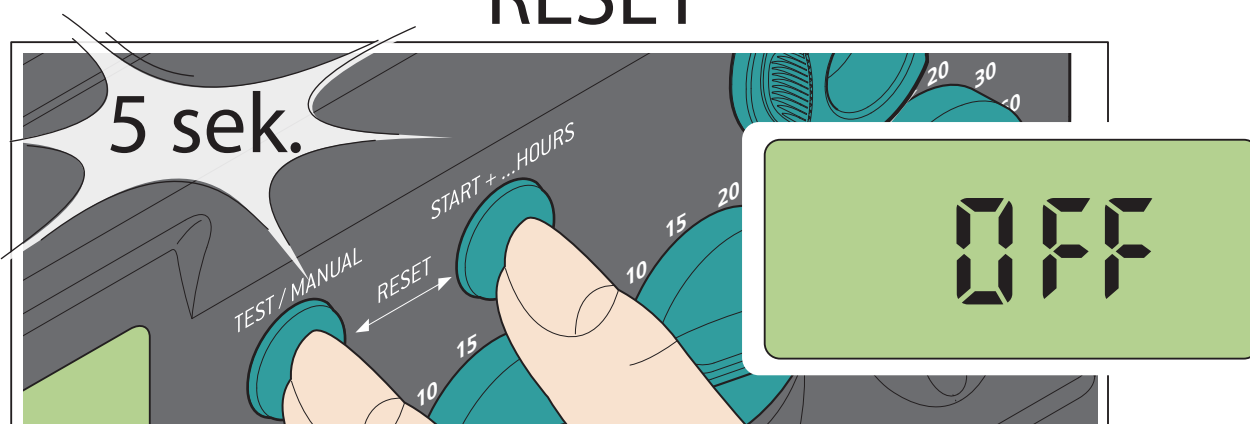


Za Multipla 9V LCD (koda): 8060

Funkcija PONASTAVITEV (RESET) zapre ventil, če je le-ta trenutno odprt, in ugasne krmilno uro. Namakanje je prekinjeno, vse dokler ne pritisnete gumba START+... oziroma dokler ne zaženete TEST funkcije. Za ponastavitev hkrati pritisnite gumba START in START+... in ju držite 5 sekund. Na zaslonu se prikaže napis OFF.

1

RESET



Za Multipla 9V LCD (koda): 8060

Za več informacij in dodatne podrobnosti, prosimo, glejte uporabniški priročnik, ki je priložen samemu artiklu.

**MT Cvek d.o.o.**

Urejanje okolja in urbana oprema...

SEDEŽ PODJETJA

MT CVEK d.o.o.

Ilovka 9

SI-4000 Kranj

TRGOVINA

Center IBI, vhod C5

Jelenčeva ulica 1

SI-4000 Kranj

tel: +386(0)4 251 14 20**fax:** +386(0)4 251 14 23**e-pošta:** trgovina@mtcvek.siwww.mtcvek.siwww.claber.si