

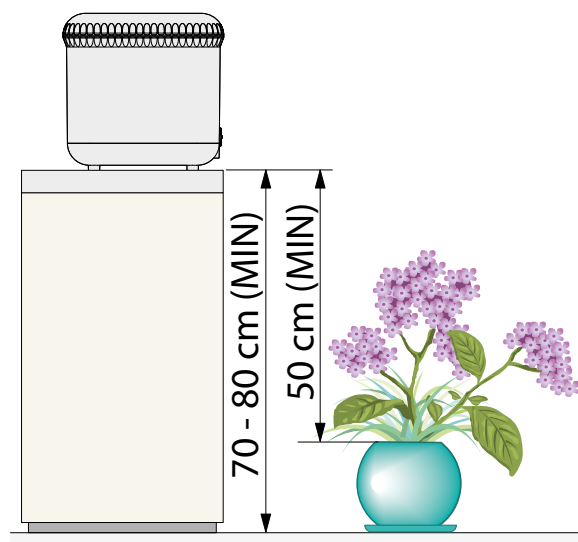
Namestitev. Oasis® morate namestiti v zaprtih prostorih, kjer bo zaščiten pred zunanji vplivi in vremenskimi razmerami. da bi preprečili segrevanje vode v posodi, postavite Oasis® na senčni in hladni prostor, stran od oken ali steklenih površin oziroma stran od neposredne sončne svetlobe.

Ko izberete prostor namestitve, z obema rokama dvignite Oasis® tako, da držite spodaj, in ga postavite na polico ali drugo površino, ki je vsaj 70-80 cm dvignjena od tal: površina ali polica mora biti stabilna in vodoravna, da lahko drži težo distributorja Oasis®, ko je le-ta poln vode (približno 30 kg). Pazite tudi, da je Oasis® postavljen vsaj 50 cm višje od najvišjega lončka.

1



2



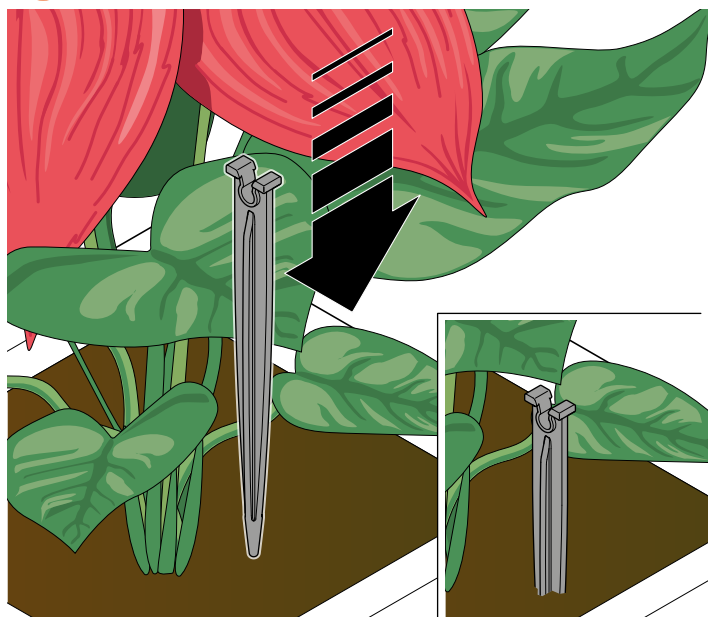
Za Oasis (koda): 8053

Namestitev. Razporedite lončnice po tleh, blizu mesta namestitve distributorja Oasis®. Ne pozabite pod lončnice postaviti podstavkov, ki bodo po potrebi ujeli odvečno vodo. Priložene kline zapičite v zemljo v vsa ki lončnici: vsak klin ustreza enemu kapljalniku (maksimalno število kapljalnikov, ki jih lahko uporabite s k apljičnim distributorjem Oasis® je 20). Koristni nasveti: kline namestite blizu stebel rastlin; uporabite enega ali več klinov na lonček, odvisno od velikosti lonca in zahtev posamezne rastline po vodi.

1



2

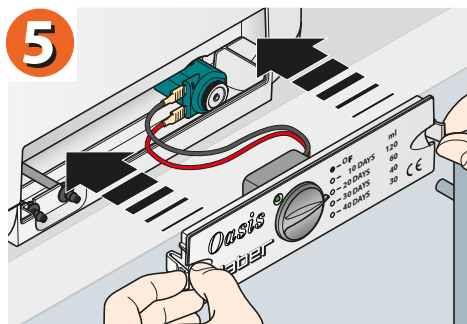
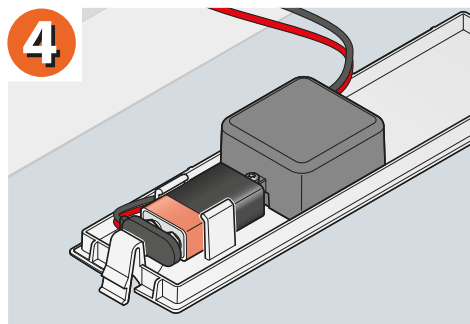
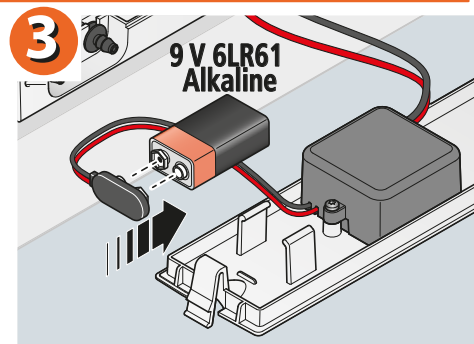
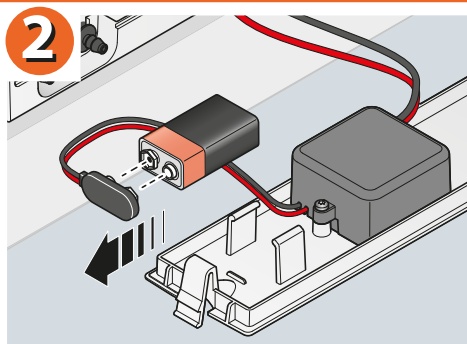
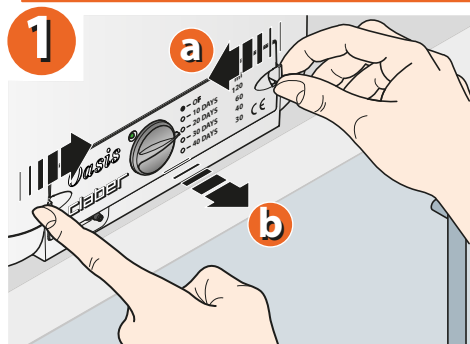


Za Oasis (koda): 8053

Vstavljanje baterije. Za delovanje Oasis® potrebuje eno novo 9V (6LR61) alkalno baterijo z rokom uporabe še vsaj eno leto. Za vstavljanje ali zamenjavo baterije sledite naslednjemu postopku:

1 - Na obeh straneh krmilne plošče stisnite zatiča, dokler ne začutite, da sta popustila in nato ploščo odstranite. **2** - Če je baterija vstavljena, jo odstranite. **3** - Vstavite novo baterijo in jo priključite na priključek. Pazite na pravilno polarnost. **4** - Baterijo namestite v nosilec. **5** - Ponovno namestite krmilno ploščo.

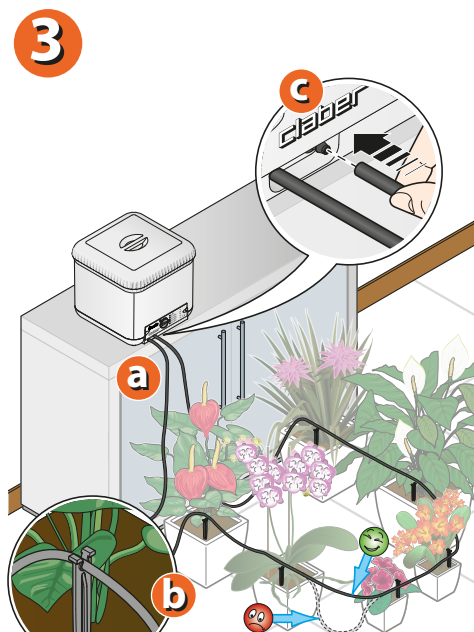
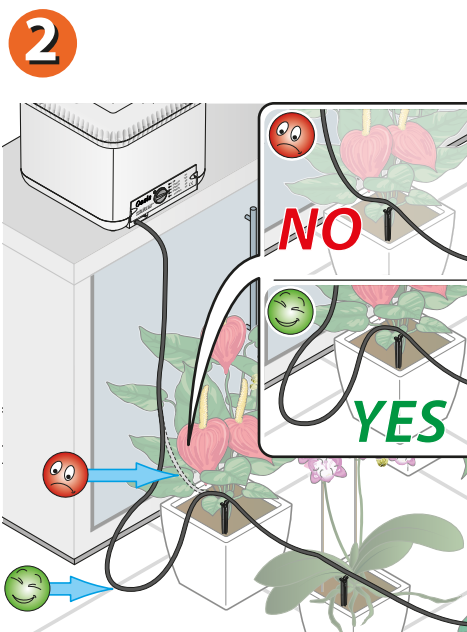
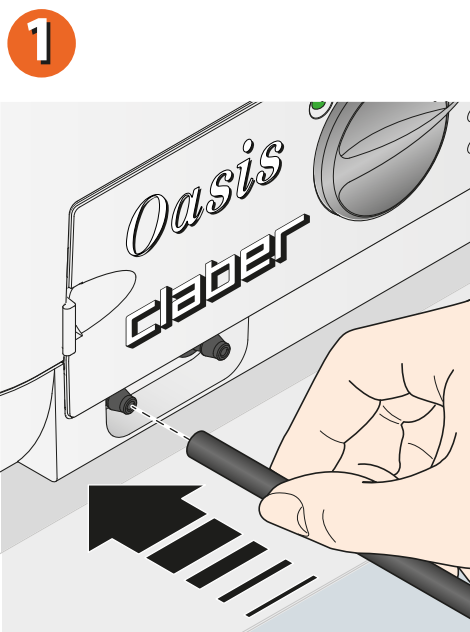
Za optimalno delovanje je priporočljivo, da baterijo enkrat letno zamenjate. V vsakem primeru pred uporabo distributorja Oasis® preverite stanje baterije tako, da izbirnik nastavite na katerikoli program in preverite ali LED lučka utripa približno vsaki 2 sekundi. Če lučka ne utripa, zamenjajte baterijo.



Za Oasis (koda): 8053

Povezovanje. Da zagotovite pravilno delovanje distributorja Oasis®, morata biti konca cevi, ki gresta neposredno iz posode, tako dolga, da se najprej dotakneta tal, preden se priključita na kapljalnike (glejte sliko) v prvih lončkih: ta enostavni ukrep zagotovi, da se bo namakanje pravilno izvajalo.

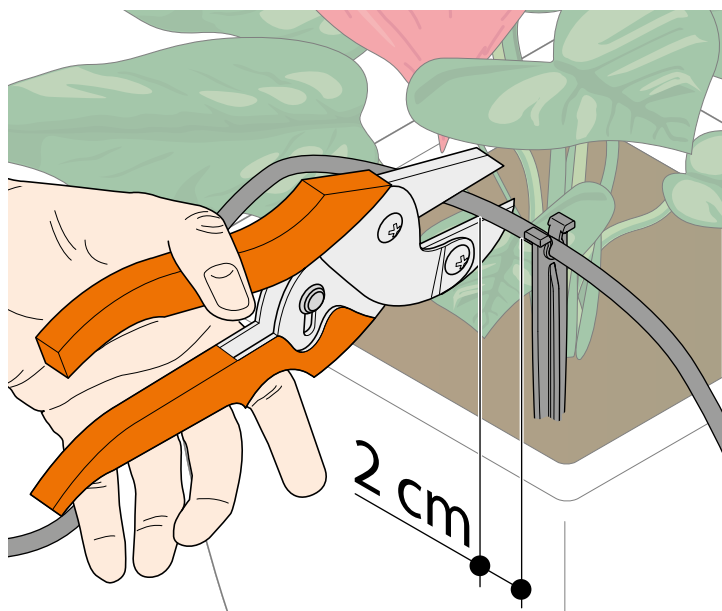
Cev odvijte okoli rastlin. Pri tem pazite, da ne bo ovirala ljudi ali živali in izberite najkrajšo možno pot. Cev zatakните v utor na posameznem klinu. Bodite pozorni, da ne ustvarite posebnih zavojev na cevi oziroma da jo ne zapognete. Ko so vsi lončki povezani, konca cevi priključite na priključka na krmilni plošči Oasis® (če je potrebno, cev dodatno skrajšajte s škarjami).



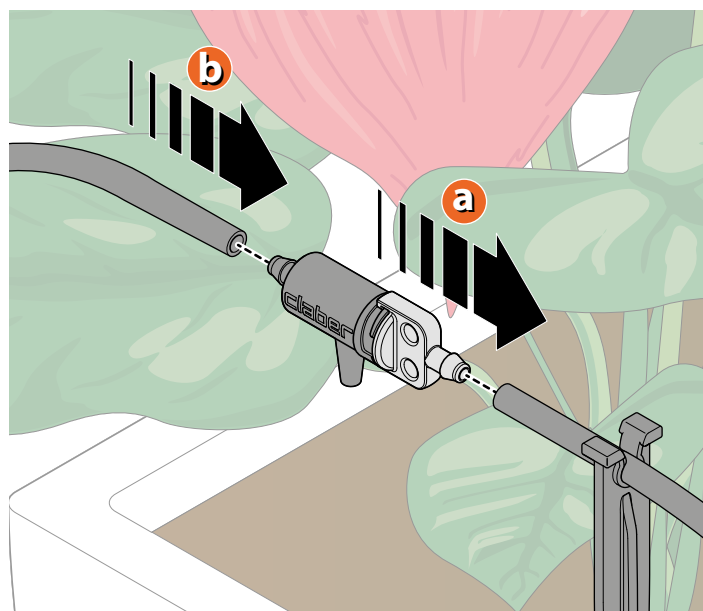
Za Oasis (koda): 8053

Povezovanje. Cev prerežite približno 2 cm od klina. Kapljalik priključite tako, da cev močno pritisnete na vsak konec (priključek) kapljalnika: pazite, da izhod kapljalnika gleda navzdol. Postopek ponovite za vse kapljalnike, ki jih boste uporabili. Sedaj ste ustvarili lastni kapljični sistem, ki bo dovajal vodo vašim lončnicam.

1



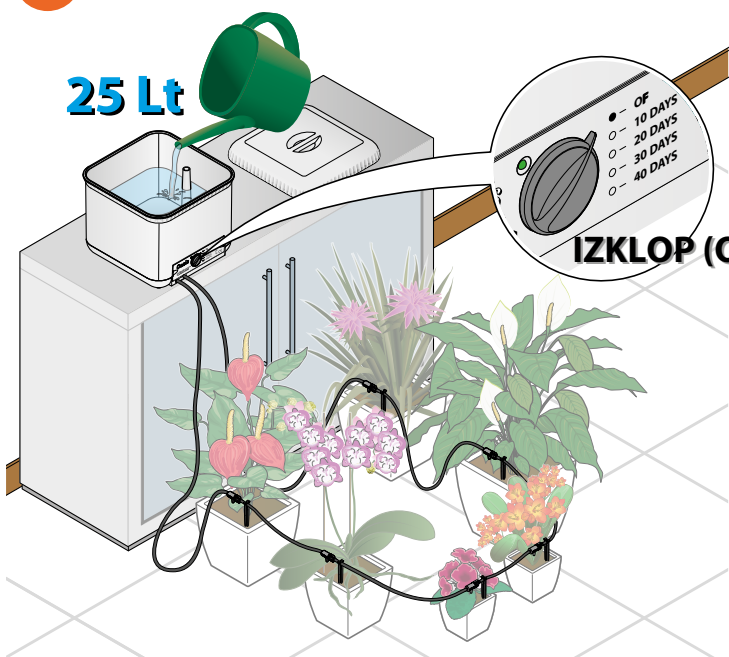
2



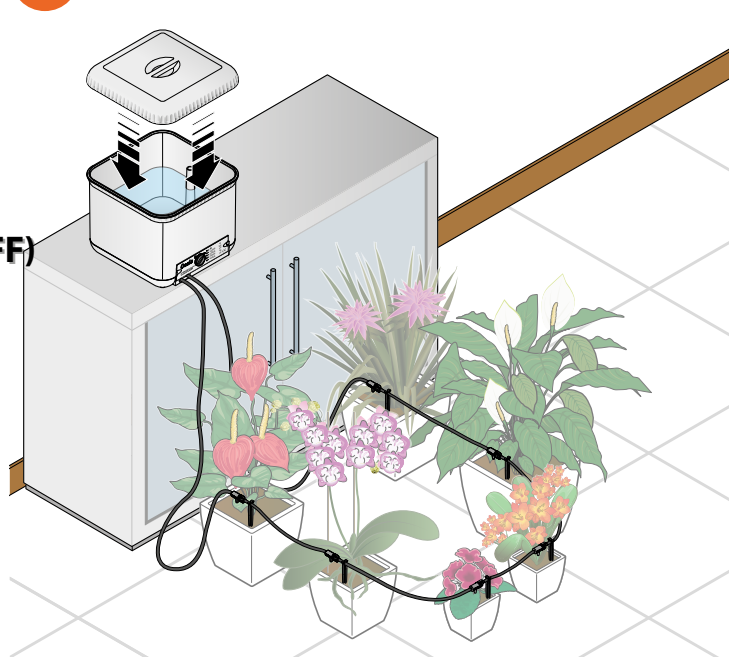
Za Oasis (koda): 8053

Polnjenje posode. Prepričajte se, da je izbirnik nastavljen na ● - OFF. Z uporabo kanglice nalijte 25 litrov vode v posodo. V vodo v posodi v nobenem primeru ne dodajajte tekočih ali granuliranih gnojil. Pred aktivacijo kapljičnega distributorja Oasis® ne pozabite zapreti pokrova.

1



2



Za Oasis (koda): 8053

Izbira programa zalivanja. Oasis® ima 4 programe, ki so oblikovani tako, da omogočajo popolnoma neodvisno delovanje za 10, 20, 30 ali 40 dni. Program preprosto izberete z uporabo izbirnika na sprednji strani Oasis® posode.

Nastavljeni cikel se izvede dvakrat dnevno, kot je prikazano spodaj:

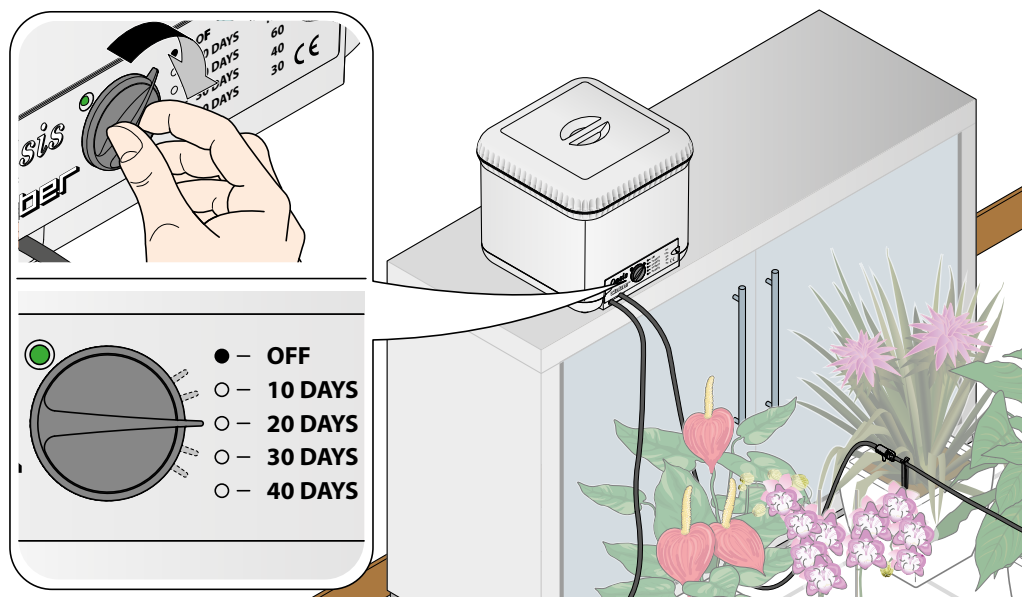
1

PROGRAM	AVTONOMIJA (št. dni)		DISTRIBUCIJA VODE NA KAPLJALNIK (v cm ³)	CELOTNA KOLIČINA VODE (v litrih)		TRAJANJE (v minutah)
	10 lončkov	20 lončkov		10 lončkov	20 lončkov	
O - 10 DNI	20 dni	10 dni	2x 60 cl na dan	12 l	24 l	12 x2
O - 20 DNI	40 dni	20 dni	2x 30 cl na dan	12 l	24 l	6 x2
O - 30 DNI	60 dni	30 dni	2x 20 cl na dan	12 l	24 l	4 x2
O - 40 DNI	80 dni	40 dni	2x 15 cl na dan	12 l	24 l	3 x2

Za Oasis (koda): 8053

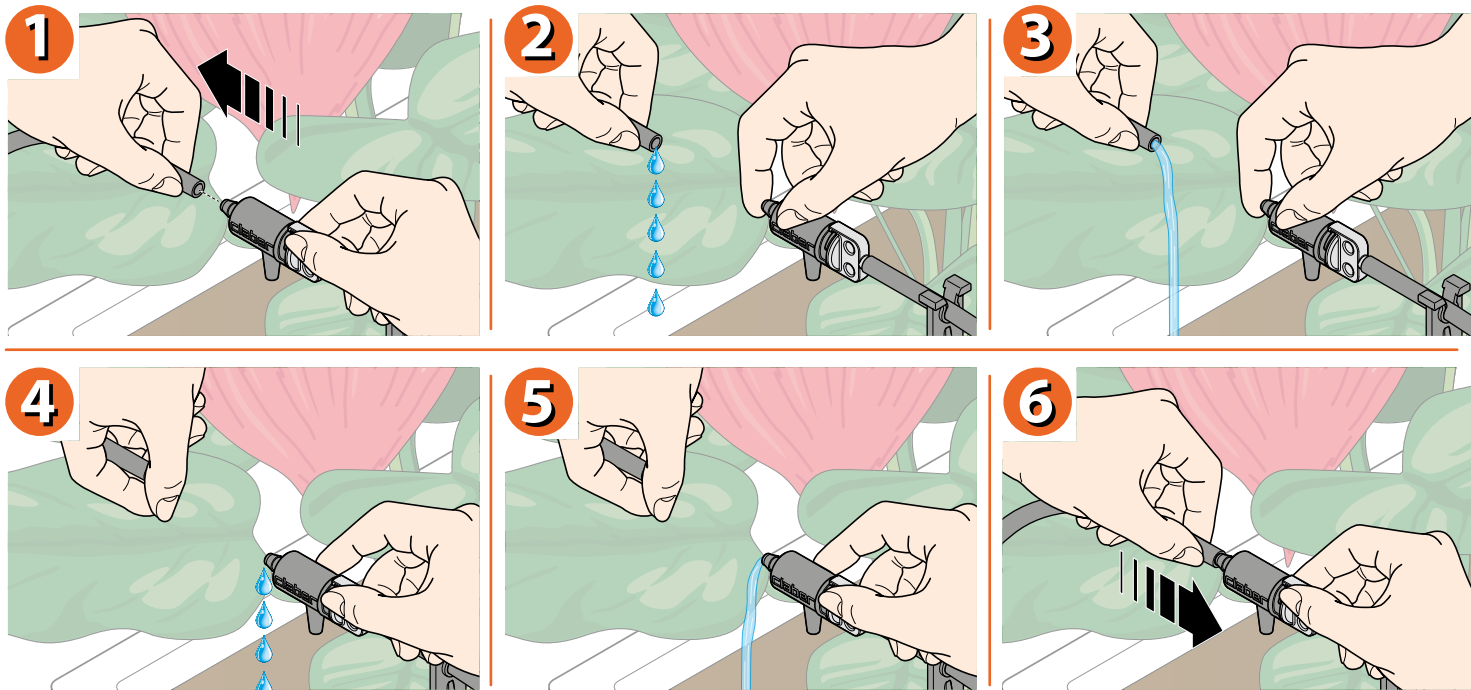
Izbira programa zalivanja. Za izbor programa namakanja prestavite izbirnik iz ● - OFF na zelen položaj: 10, 20, 30 ali 40 dni. Oasis® je sedaj aktiviran in samodejno krmiljen z elektronsko uro. Ne glede na količino vode v posodi bo Oasis® distribuiral enako količino vode vašim lončnicam vsak dan, glede na nastavljen program. Zahvala za to gre posebni notranji napravi, ki samodejno regulira vodni pritisk. Kot lahko razberete v razpredelnici zgoraj, je celotna distribuirana količina vedno 24 litrov. Ker je kapaciteta posode 25 litrov, le-ta ne bo nikoli popolnoma prazna. Na ta način je preprečen vstop zračnih mehurčkov v sistem.

1



Za Oasis (koda): 8053

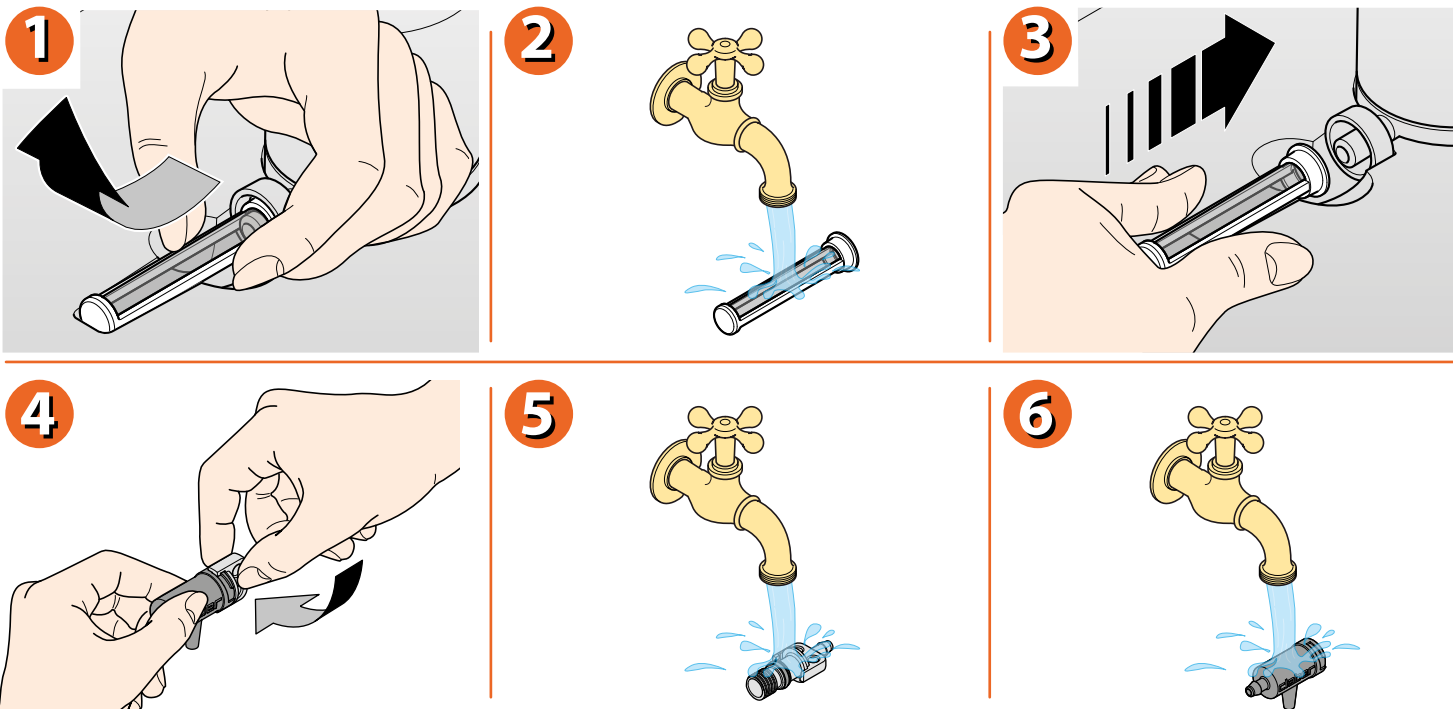
Odzračevanje sistema. Da bi vaš Oasis® deloval pravilno, morate iz sistema spustiti ves zrak. Postopek je preprost. Postavite sistem in na vaši posodi Oasis® nastavite želeni program. Cev nekje na sredi sistema odstranite s kapljalnika in en konec zatesnite s prstom. Počakajte, da voda prične teči iz drugega konca (glejte sliko). Nato postopek ponovite še obratno; na strani kjer trenutno teče voda konec zatesnite s prstom in počakajte, da na drugi strani priteče voda. Sedaj lahko konec cevi in kapljalnik ponovno povežete.



Za Oasis (koda): 8053

Čiščenje filtra. Filter lahko odstranite in ponovno namestite samo, ko je posoda prazna. Pred vsako uporabo preverite stanje filtra in ga po potrebi očistite vseh nečistoč iz vode, ki se lahko naberejo na njegovi mreži. V tem primeru filter odstranite in ga sperite pod tekočo vodo.

Čiščenje kapljalnikov. Kapljalnike lahko pregledate in po potrebi očistite: to storite tako, da ločite dva dela, ki sestavljata kapljalnik, in ju sperete pod tekočo vodo.



Za Oasis (koda): 8053

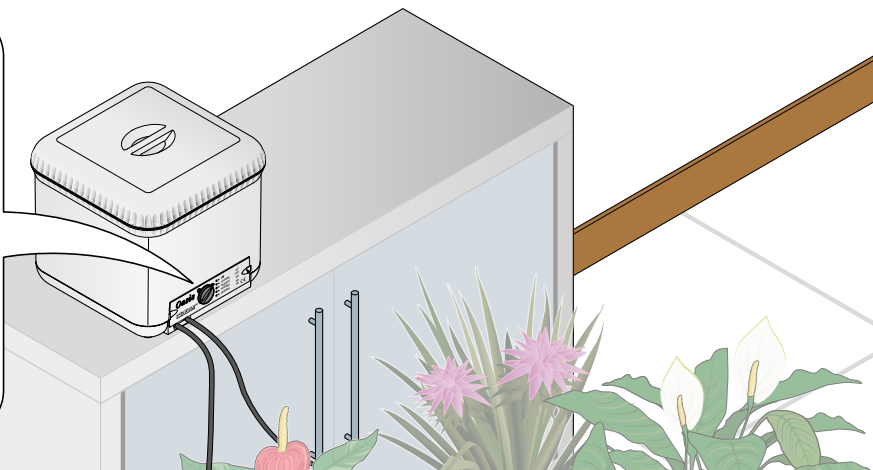
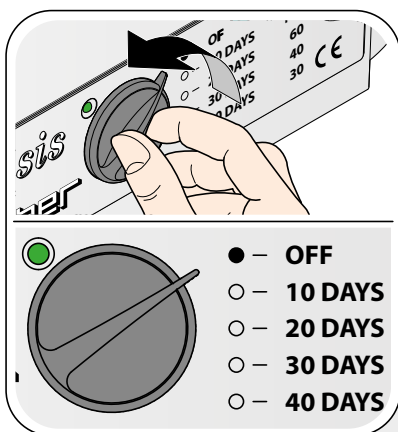
Čiščenje in vzdrževanje. Ko ni več v uporabi:

1 - Izbirnik za programiranje nastavite na ● - OFF.

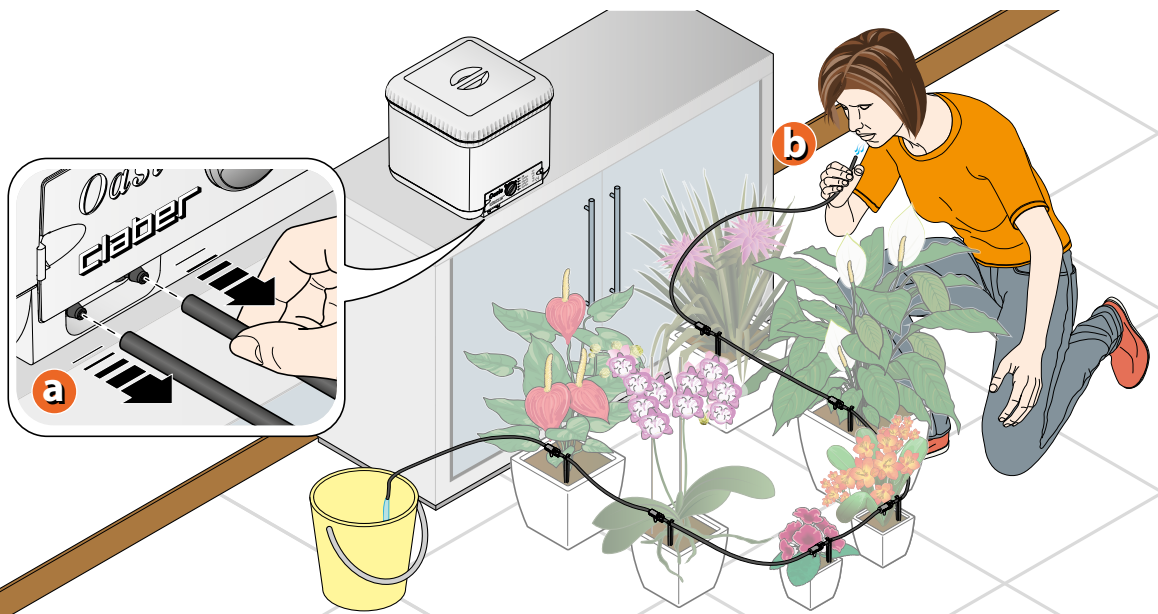
2 - Iztaknite oba konca cevi iz priključkov. En konec cevi postavite v npr. vedro, nato pa pihajte v drug konec cevi, da izpustite vodo iz sistema.

3 - Odstranite pokrov in z obema rokama dvignite posodo Oasis®. Preostanek vode zlijte ven.

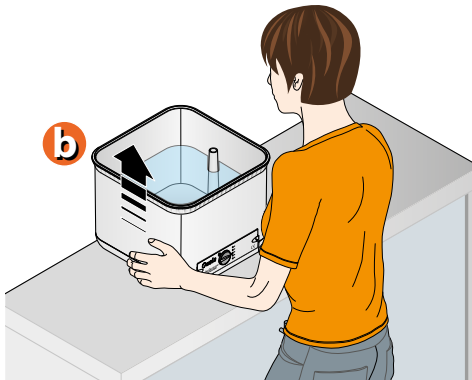
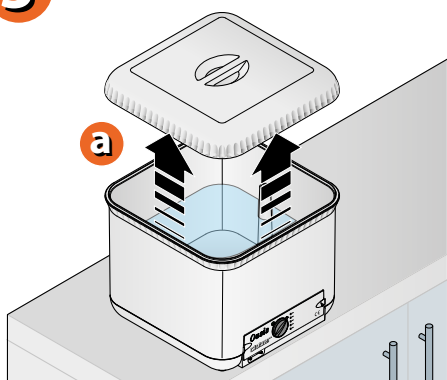
1



2

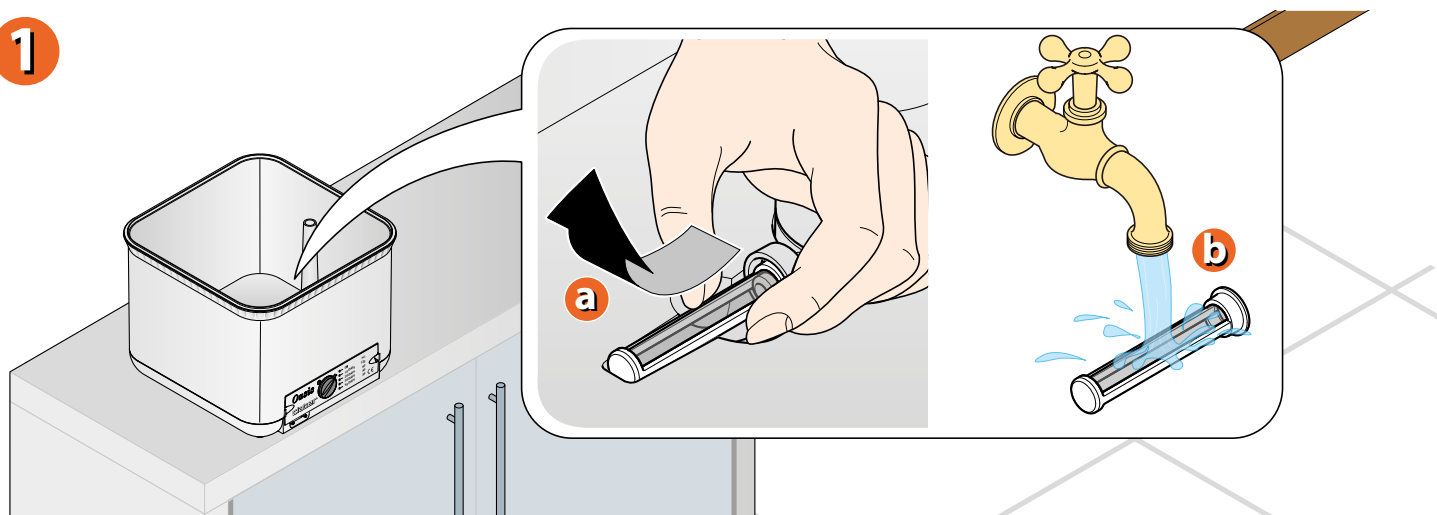
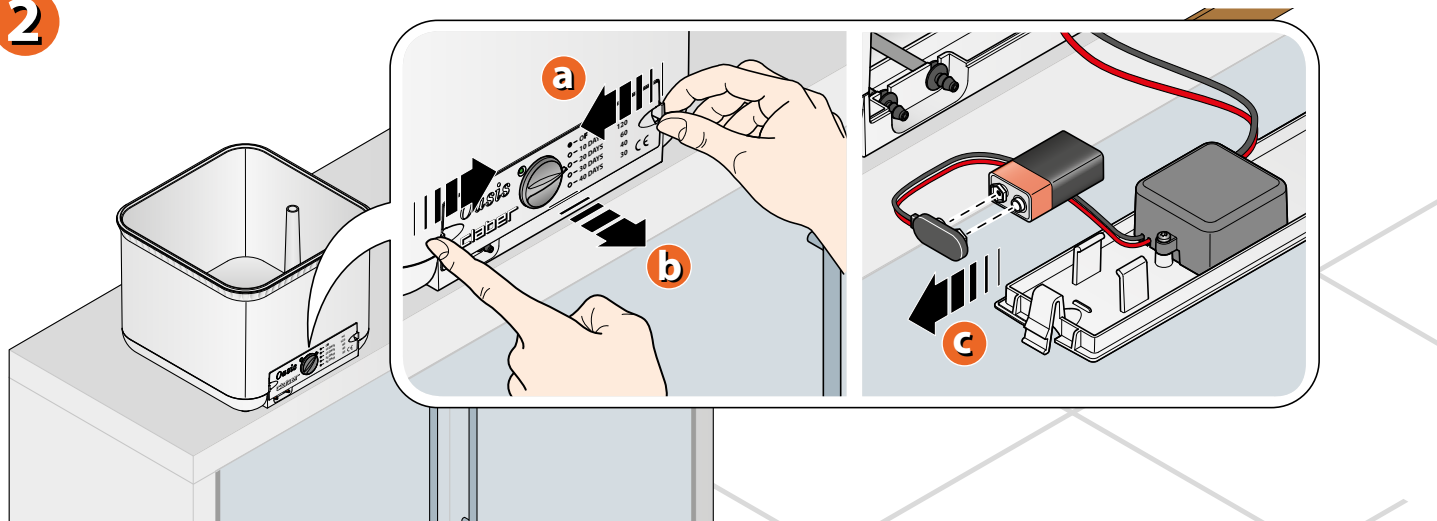
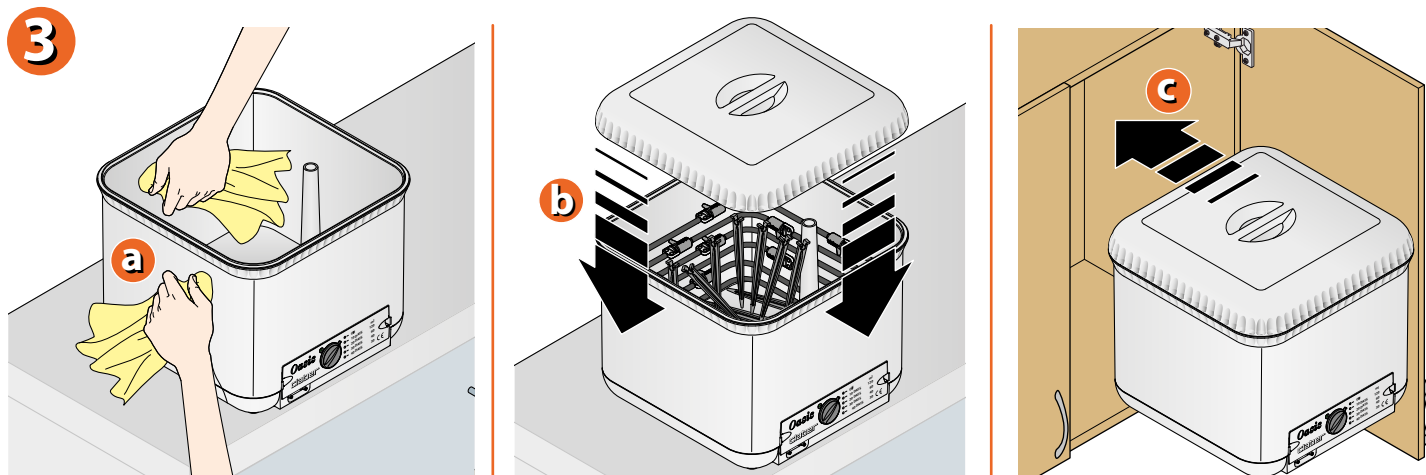


3



Čiščenje in vzdrževanje.

- 1 - Preglejte stanje filtra in ga po potrebi očistite vseh nečistoč iz vode, ki se lahko naberejo na njegovi mreži.
- 2 - Odstranite baterijo.
- 3 - Z uporabo mehke krpe osušite notranjost in zunanjo posodo Oasis®. Kapljalnikov ne odstranjujte s cevi: na ta način boste preprečili, da se delci izgubijo, poleg tega pa bo sistem pripravljen za naslednjo uporabo. S klinov odstranite morebitne ostanke zemlje. Vse manjše dele sistema lahko priročno pospravite kar v prazno posodo Oasis®. Posodo pokrijte s pokrovom in jo pospravite na suho mesto v notranjosti.

1**2****3****Za Oasis (koda): 8053**

Za več informacij in dodatne podrobnosti, prosimo, glejte uporabniški priročnik, ki je priložen samemu artiklu.

**MT Cvek d.o.o.**

Urejanje okolja in urbana oprema...

SEDEŽ PODJETJAMT CVEK d.o.o.
Ilovka 9
SI-4000 Kranj**TRGOVINA**Center IBI, vhod C5
Jelenčeva ulica 1
SI-4000 Kranjtel: **+386(0)4 251 14 20**fax: **+386(0)4 251 14 23**e-pošta: **trgovina@mtcvek.si**www.mtcvek.siwww.claber.si